



# CEHAT

CONFEDERACIÓN ESPAÑOLA DE HOTELES  
Y ALOJAMIENTOS TURÍSTICOS

## HOTEL MONITOR

DICIEMBRE 2020



### > Presentaciones



Jorge Marichal  
*Presidente de CEHAT*

#### CEHAT

CEHAT tiene como finalidad representar los intereses de los empresarios del sector del alojamiento turístico en España ante la sociedad, las administraciones públicas y resto de instituciones. Para alcanzar sus fines, debe fomentar el conocimiento de la realidad y el análisis de los resultados alcanzados. Este análisis permite tomar decisiones de inversión, de tipo de negocio y de promoción turística. CEHAT trabaja activamente en asuntos relacionados con la innovación tecnológica, calidad, e informes y estudios para la mejora permanente del sector al que representa.



Eduardo Baamonde  
*Presidente de Cajamar*

#### GRUPO COOPERATIVO CAJAMAR

Grupo Cooperativo Cajamar, referente de la banca cooperativa española, es uno de los grupos significativos del sistema financiero español. Está integrado por el Banco de Crédito Social Cooperativo y 19 cooperativas de crédito que gestionan un volumen de negocio que sobrepasa los 70.000 millones de euros. Cuenta con más de 1.000 oficinas y 5.600 profesionales que asesoran y dan servicio a 3,5 millones de clientes en toda España. Su actividad se dirige especialmente a las empresas, con soluciones financieras que les aporten valor, dinamicen su negocio, mejoren su competitividad y favorezcan su acceso a nuevos mercados.



Confederación Española de Hoteles (CEHAT)

Tel. 91.556.71.12

Fax: 91.556.73.61

E-mail: [cehat@cehat.com](mailto:cehat@cehat.com) - [www.cehat.com](http://www.cehat.com)



# CEHAT

CONFEDERACIÓN ESPAÑOLA DE HOTELES  
Y ALOJAMIENTOS TURÍSTICOS

## HOTEL MONITOR

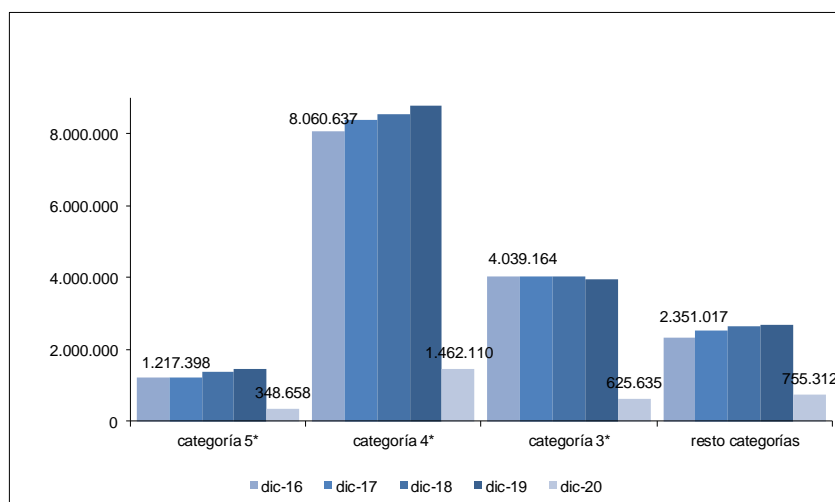
### DICIEMBRE 2020



#### 1) Número de Pernoctaciones

Categoría	Número de pernoctaciones			Comparativa mismo mes año anterior			Comparativa últimos 12 meses		
	Total	Residentes en España	Residentes en el extranjero	Total	Residentes en España	Residentes en el extranjero	Total	Residentes en España	Residentes en el extranjero
<b>TOTAL</b>	<b>3.191.715</b>	<b>1.991.655</b>	<b>1.200.060</b>	<b>-81,19</b>	<b>-71,66</b>	<b>-87,93</b>	<b>-73,28</b>	<b>-57,57</b>	<b>-81,69</b>
<b>HOTELES: Estrellas</b>									
Cinco	348.658	116.761	231.896	-76,45	-65,23	-79,74	-71,90	-50,37	-76,79
Cuatro	1.462.110	846.467	615.642	-83,25	-73,38	-88,91	-74,32	-58,50	-81,56
Tres	625.635	429.139	196.496	-84,26	-76,01	-91,01	-77,23	-62,32	-85,22
Resto de categorías	755.312	599.288	156.025	-72,85	-65,20	-85,28	-62,94	-51,11	-76,91

Fuente: INE



Confederación Española de Hoteles (CEHAT)

Tel. 91.556.71.12

Fax: 91.556.73.61

E-mail: [cehat@cehat.com](mailto:cehat@cehat.com) - [www.cehat.com](http://www.cehat.com)



# CEHAT

CONFEDERACIÓN ESPAÑOLA DE HOTELES  
Y ALOJAMIENTOS TURÍSTICOS

## HOTEL MONITOR

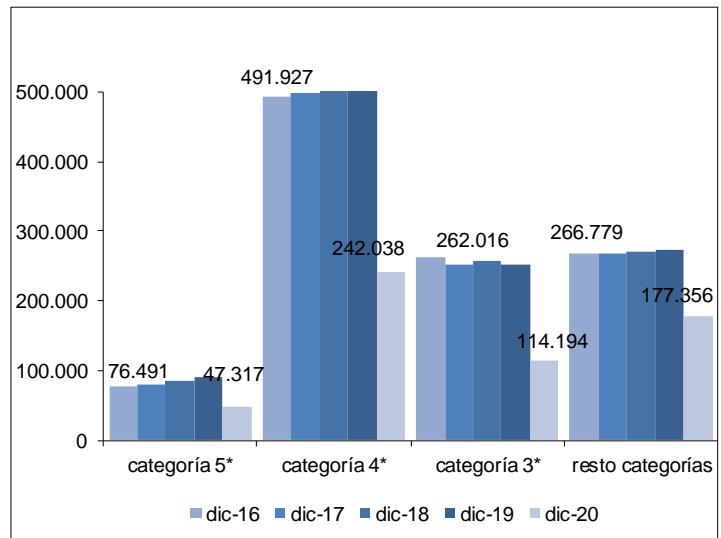
### DICIEMBRE 2020



## 2) N° de Plazas Ofertadas

Categoría	Número de plazas ofertadas	Comparativa mismo mes año anterior	Comparativa últimos doce meses
<b>TOTAL</b>	<b>580.904</b>	<b>-49,02</b>	<b>-51,54</b>
<b>HOTELES: Estrellas</b>			
Cinco	47.317	-47,62	-52,45
Cuatro	242.038	-53,29	-53,80
Tres	114.194	-55,10	-58,43
Resto de categorías	177.356	-35,88	-38,39

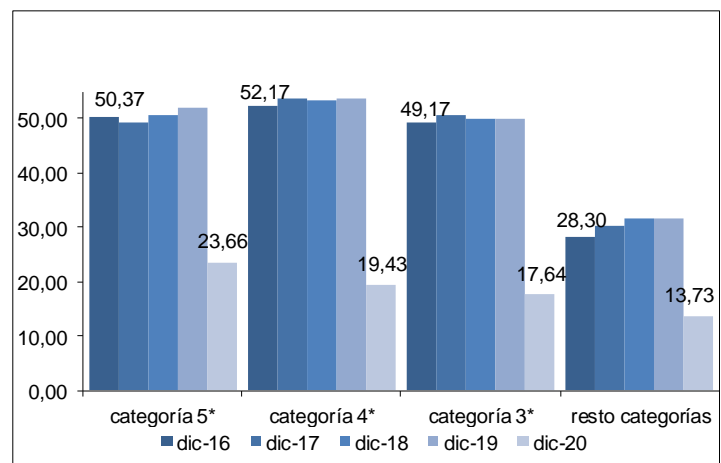
Fuente: INE



## 3) Grado de ocupación por plazas

Categoría	Grado de ocupación por plazas	Comparativa mismo mes año anterior	Comparativa últimos doce meses
<b>TOTAL</b>	<b>17,68</b>	<b>-62,78</b>	<b>-43,91</b>
<b>HOTELES: Estrellas</b>			
Cinco	23,66	-54,74	-40,34
Cuatro	19,43	-63,81	-43,44
Tres	17,64	-64,56	-44,04
Resto de categorías	13,73	-57,45	-39,39

Fuente: INE



Confederación Española de Hoteles (CEHAT)

Tel. 91.556.71.12

Fax: 91.556.73.61

E-mail: [cehat@cehat.com](mailto:cehat@cehat.com) - [www.cehat.com](http://www.cehat.com)



# CEHAT

CONFEDERACIÓN ESPAÑOLA DE HOTELES  
Y ALOJAMIENTOS TURÍSTICOS

## HOTEL MONITOR

### DICIEMBRE 2020

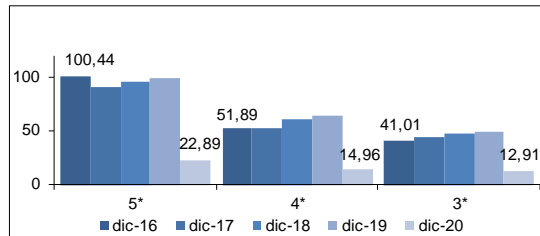


## Ciudades (de más de 500.000 habitantes)

(Barcelona, Bilbao, Madrid, Málaga, Sevilla, Valencia y Zaragoza)

### 4) RevPar (Ingreso medio por habitación disponible)

	5*	4*	3*
dic-16	100,44	51,89	41,01
dic-17	90,16	51,82	44,47
dic-18	94,83	59,85	47,26
dic-19	98,87	63,20	48,22
dic-20	22,89	14,96	12,91

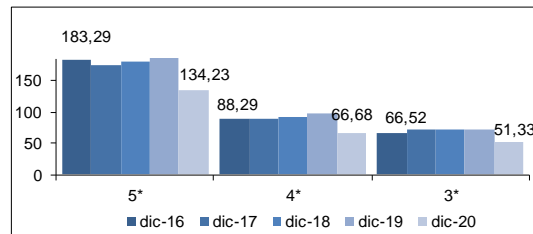


Zona	5*			4*			3*		
	dic-19	dic-20	Variación	dic-19	dic-20	Variación	dic-19	dic-20	Variación
Barcelona	88,70	40,39	-54,46	59,88	14,04	-76,55	46,94	15,47	-67,04
Bilbao	ND	ND	ND	50,93	12,16	-76,12	ND	ND	ND
Madrid	124,05	18,07	-85,43	75,25	17,29	-77,02	61,28	14,51	-76,32
Málaga	ND	ND	ND	73,72	14,84	-79,87	ND	ND	ND
Sevilla	ND	ND	ND	57,82	10,45	-81,93	46,57	7,78	-83,29
Valencia	70,18	23,58	-66,40	43,57	15,61	-64,17	33,70	12,60	-62,61
Zaragoza	ND	ND	ND	36,10	14,77	-59,09	28,93	12,27	-57,59

Fuente: INE

### 5) ADR (Facturación media por habitación ocupada)

	5*	4*	3*
dic-16	183,29	88,29	66,52
dic-17	174,52	89,09	70,79
dic-18	179,07	92,47	71,58
dic-19	190,65	97,69	73,38
dic-20	134,23	66,68	51,33



Zona	5*			4*			3*		
	dic-19	dic-20	Variación	dic-19	dic-20	Variación	dic-19	dic-20	Variación
Barcelona	200,45	177,29	-11,55	100,45	70,03	-30,28	75,63	56,32	-25,53
Bilbao	ND	ND	ND	87,59	63,12	-27,93	ND	ND	ND
Madrid	200,71	132,99	-33,74	104,41	70,13	-32,83	87,00	51,83	-40,43
Málaga	ND	ND	ND	109,16	69,62	-36,22	ND	ND	ND
Sevilla	ND	ND	ND	88,91	58,25	-34,48	67,13	40,50	-39,67
Valencia	142,75	131,58	-7,82	75,09	62,08	-17,33	56,88	50,70	-10,86
Zaragoza	ND	ND	ND	60,83	51,09	-16,01	49,50	48,70	-1,62

Fuente: INE



Confederación Española de Hoteles (CEHAT)

Tel. 91.556.71.12

Fax: 91.556.73.61

E-mail: [cehat@cehat.com](mailto:cehat@cehat.com) - [www.cehat.com](http://www.cehat.com)



# CEHAT

CONFEDERACIÓN ESPAÑOLA DE HOTELES  
Y ALOJAMIENTOS TURÍSTICOS

## HOTEL MONITOR

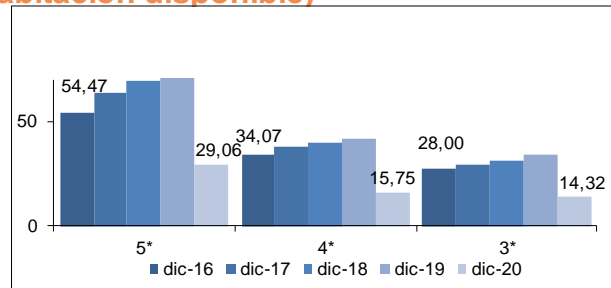
### DICIEMBRE 2020



## Ciudades (de 100.00 a 500.000 habitantes)

### 6) RevPar (Ingreso medio por habitación disponible)

	5*	4*	3*
dic-16	54,47	34,07	28,00
dic-17	63,93	38,34	29,55
dic-18	69,34	40,39	31,31
dic-19	78,62	41,70	34,19
dic-20	29,06	15,75	14,32

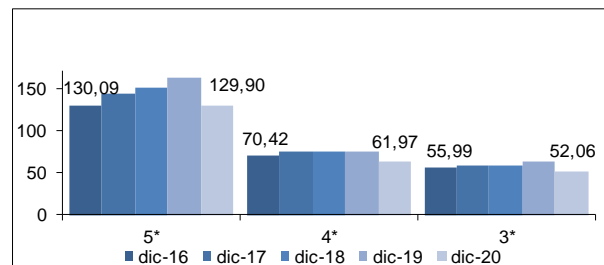


Zona	5*			4*			3*		
	dic-19	dic-20	Variación	dic-19	dic-20	Variación	dic-19	dic-20	Variación
Ciudades medias	78,62	29,06	-63,04	41,70	15,75	-62,23	34,19	14,32	-58,12

Fuente: INE

### 7) ADR (Facturación media por habitación ocupada)

	5*	4*	3*
dic-16	130,09	70,42	55,99
dic-17	142,66	74,1	57,82
dic-18	151,28	74,17	58,31
dic-19	162,23	75,10	61,86
dic-20	129,90	61,97	52,06



Zona	5*			4*			3*		
	dic-19	dic-20	Variación	dic-19	dic-20	Variación	dic-19	dic-20	Variación
Ciudades medias	162,23	129,90	-19,93	75,10	61,97	-17,48	61,86	52,06	-15,84

Fuente: INE

Las ciudades englobadas en esta categoría son:

Albacete, Alcalá de Henares, Algeciras, Alicante, Almería, Badajoz, Burgos, Cádiz, Cartagena, Castellón de la Plana, Córdoba, Coruña, San Sebastián, Elche, Gijón, Granada, Huelva, Jaén, Jerez de la Frontera, León, Logroño, Lérica, Marbella, Murcia, Orense, Oviedo, Palma de Mallorca, Las Palmas de Gran Canaria, Pamplona, Reus, Salamanca, La Laguna, Sta. Cruz de Tenerife, Santander, Tarragona, Torre Vieja, Valladolid, Vigo y Vitoria.



Confederación Española de Hoteles (CEHAT)

Tel. 91.556.71.12

Fax: 91.556.73.61

E-mail: [cehat@cehat.com](mailto:cehat@cehat.com) - [www.cehat.com](http://www.cehat.com)





# CEHAT

CONFEDERACIÓN ESPAÑOLA DE HOTELES  
Y ALOJAMIENTOS TURÍSTICOS

## HOTEL MONITOR

### DICIEMBRE 2020

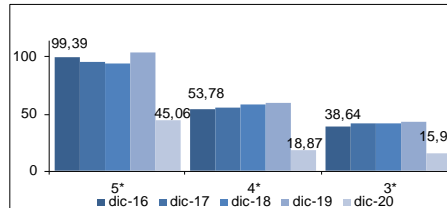


## Zonas Turísticas

(Con municipios de más de 1000 plazas hoteleras)

### 8) RevPar (Ingreso medio por habitación disponible)

	5*	4*	3*
dic-16	99,39	53,78	38,64
dic-17	96,32	55,99	42,23
dic-18	94,63	57,76	41,16
dic-19	104,16	60,25	43,74
dic-20	45,06	18,87	15,97

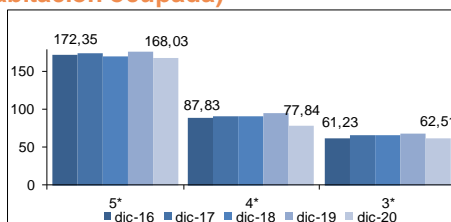


Zona	5*			4*			3*		
	dic-19	dic-20	Variación	dic-19	dic-20	Variación	dic-19	dic-20	Variación
Arco mediterráneo	59,82	27,00	-54,86	40,76	16,01	-60,72	29,78	14,01	-52,96
Canarias	125,33	60,57	-51,67	83,32	31,70	-61,95	58,68	25,27	-56,94
Costa andaluza	90,38	26,21	-71,00	38,77	12,26	-68,38	28,09	12,02	-57,21
España Verde	56,03	24,66	-55,99	37,31	11,22	-69,93	26,39	7,40	-71,96
Islas Baleares	89,24	44,05	-50,64	45,87	18,14	-60,45	ND	ND	ND
Zona interior	69,53	27,86	-59,93	46,22	12,61	-72,72	34,65	10,90	-68,54

Fuente: INE

### 9) ADR (Facturación media por habitación ocupada)

	5*	4*	3*
dic-16	172,35	87,83	61,23
dic-17	173,27	90,71	66,38
dic-18	169,76	91,37	65,84
dic-19	176,02	94,38	68,82
dic-20	168,03	77,84	62,51



Zona	5*			4*			3*		
	dic-19	dic-20	Variación	dic-19	dic-20	Variación	dic-19	dic-20	Variación
Arco mediterráneo	144,32	145,91	1,10	77,63	65,26	-15,93	55,50	52,31	-5,75
Canarias	171,75	177,59	3,40	105,87	104,12	-1,65	73,13	80,99	10,75
Costa andaluza	203,68	164,64	-19,17	73,49	61,91	-15,76	55,99	52,32	-6,55
España Verde	124,06	97,36	-21,52	71,96	58,47	-18,75	61,34	46,72	-23,83
Islas Baleares	166,83	164,12	-1,62	92,96	86,00	-7,49	ND	ND	ND
Zona interior	138,12	140,88	2,00	81,55	56,88	-30,25	63,21	51,91	-17,88

Fuente: INE



Confederación Española de Hoteles (CEHAT)

Tel. 91.556.71.12

Fax: 91.556.73.61

E-mail: [cehat@cehat.com](mailto:cehat@cehat.com) - [www.cehat.com](http://www.cehat.com)