



CEHAT

CONFEDERACIÓN ESPAÑOLA DE HOTELES
Y ALOJAMIENTOS TURÍSTICOS

HOTEL MONITOR

DICIEMBRE 2022



> Presentaciones



Jorge Marichal
Presidente de CEHAT

CEHAT

CEHAT tiene como finalidad representar los intereses de los empresarios del sector del alojamiento turístico en España ante la sociedad, las administraciones públicas y resto de instituciones. Para alcanzar sus fines, debe fomentar el conocimiento de la realidad y el análisis de los resultados alcanzados. Este análisis permite tomar decisiones de inversión, de tipo de negocio y de promoción turística. CEHAT trabaja activamente en asuntos relacionados con la innovación tecnológica, calidad, e informes y estudios para la mejora permanente del sector al que representa.



Eduardo Baamonde
Presidente de Cajamar

GRUPO COOPERATIVO CAJAMAR

Grupo Cooperativo Cajamar, referente de la banca cooperativa española, es uno de los grupos significativos del sistema financiero español. Está integrado por el Banco de Crédito Social Cooperativo y 19 cooperativas de crédito que gestionan un volumen de negocio que sobrepasa los 70.000 millones de euros. Cuenta con más de 1.000 oficinas y 5.600 profesionales que asesoran y dan servicio a 3,5 millones de clientes en toda España. Su actividad se dirige especialmente a las empresas, con soluciones financieras que les aporten valor, dinamicen su negocio, mejoren su competitividad y favorezcan su acceso a nuevos mercados.



Confederación Española de Hoteles (CEHAT)

Tel. 91.556.71.12

Fax: 91.556.73.61

E-mail: cehat@cehat.com - www.cehat.com



CEHAT

CONFEDERACIÓN ESPAÑOLA DE HOTELES
Y ALOJAMIENTOS TURÍSTICOS

HOTEL MONITOR

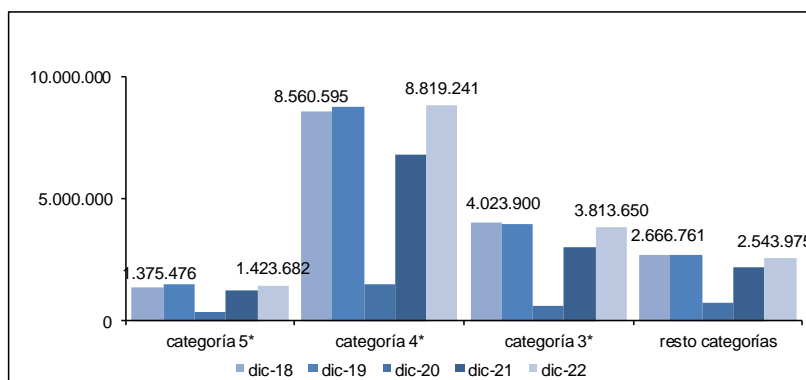
DICIEMBRE 2022



1) Número de Pernoctaciones

Categoría	Número de pernoctaciones			Comparativa mismo mes año anterior			Comparativa últimos 12 meses		
	Total	Residentes en España	Residentes en el extranjero	Total	Residentes en España	Residentes en el extranjero	Total	Residentes en España	Residentes en el extranjero
TOTAL	16.600.547	7.121.943	9.478.604	25,57	12,76	37,29	85,60	32,07	144,74
HOTELES: Estrellas									
Cinco	1.423.682	331.751	1.091.931	17,52	3,48	22,57	80,13	12,33	109,69
Cuatro	8.819.241	3.287.684	5.531.557	29,88	14,25	41,37	89,79	30,76	145,69
Tres	3.813.650	1.814.397	1.999.253	27,14	17,15	37,80	98,57	41,71	163,23
Resto de categorías	2.543.975	1.688.111	855.863	14,66	7,58	31,77	56,68	28,05	131,88

Fuente: INE



Confederación Española de Hoteles (CEHAT)

Tel. 91.556.71.12

Fax: 91.556.73.61

E-mail: cehat@cehat.com - www.cehat.com



CEHAT

CONFEDERACIÓN ESPAÑOLA DE HOTELES
Y ALOJAMIENTOS TURÍSTICOS

HOTEL MONITOR

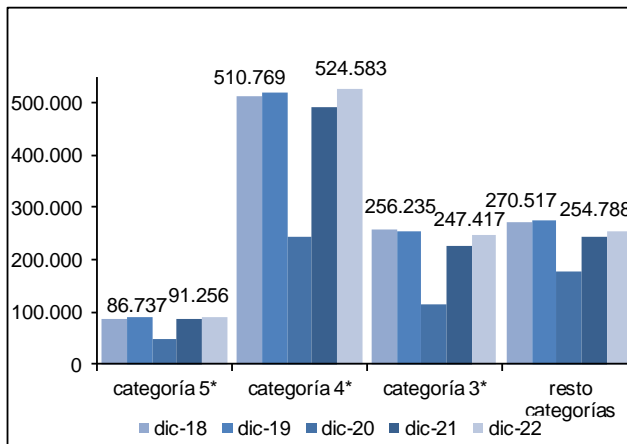
DICIEMBRE 2022



2) N° de Plazas Ofertadas

Categoría	Número de plazas ofertadas	Comparativa mismo mes año anterior	Comparativa últimos doce meses
TOTAL	1.118.045	6,13	38,92
HOTELES: Estrellas			
Cinco	91.256	4,47	34,67
Cuatro	524.583	6,40	43,77
Tres	247.417	8,26	49,02
Resto de categorías	254.788	4,18	21,04

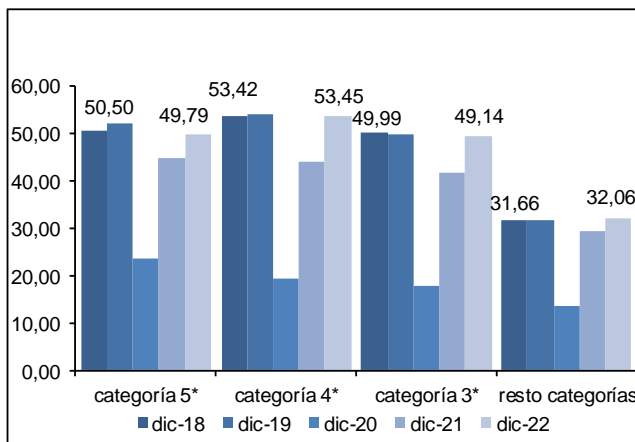
Fuente: INE



3) Grado de ocupación por plazas

Categoría	Grado de ocupación por plazas	Comparativa mismo mes año anterior	Comparativa últimos doce meses
TOTAL	47,32	18,06	33,15
HOTELES: Estrellas			
Cinco	49,79	12,29	33,84
Cuatro	53,45	21,53	31,64
Tres	49,14	17,79	32,47
Resto de categorías	32,06	9,98	29,51

Fuente: INE



Confederación Española de Hoteles (CEHAT)

Tel. 91.556.71.12

Fax: 91.556.73.61

E-mail: cehat@cehat.com - www.cehat.com



CEHAT

CONFEDERACIÓN ESPAÑOLA DE HOTELES
Y ALOJAMIENTOS TURÍSTICOS

HOTEL MONITOR

DICIEMBRE 2022

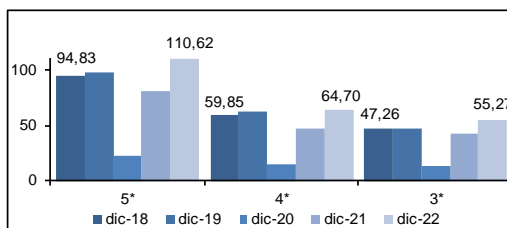


Ciudades (de más de 500.000 habitantes)

(Barcelona, Bilbao, Madrid, Málaga, Sevilla, Valencia y Zaragoza)

4) RevPar (Ingreso medio por habitación disponible)

	5*	4*	3*
dic-18	94,83	59,85	47,26
dic-19	99,03	62,38	47,72
dic-20	22,89	14,96	12,91
dic-21	82,15	46,98	42,10
dic-22	110,62	64,70	55,27

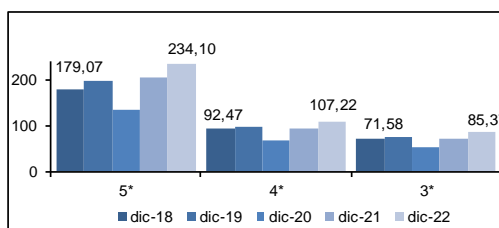


Zona	5*			4*			3*		
	dic-21	dic-22	Variación	dic-21	dic-22	Variación	dic-21	dic-22	Variación
Barcelona	76,32	108,81	42,57	38,63	61,38	58,89	40,47	57,89	43,04
Bilbao	ND	ND	ND	36,63	48,86	33,39	43,51	43,27	-0,55
Madrid	91,54	133,56	45,90	55,64	74,10	33,18	47,61	66,60	39,89
Málaga	ND	ND	ND	55,89	81,32	45,50	41,99	56,68	34,98
Sevilla	93,85	88,02	-6,21	52,75	57,77	9,52	41,72	41,45	-0,65
Valencia	68,81	81,80	18,88	36,61	53,64	35,42	40,74	59,88	46,98
Zaragoza	ND	ND	ND	29,98	34,63	15,51	29,97	34,26	14,31

Fuente: INE

5) ADR (Facturación media por habitación ocupada)

	5*	4*	3*
dic-18	179,07	92,47	71,58
dic-19	195,6	96,98	73,48
dic-20	134,23	66,68	51,33
dic-21	204,20	94,04	72,94
dic-22	234,10	107,22	85,37



Zona	5*			4*			3*		
	dic-21	dic-22	Variación	dic-21	dic-22	Variación	dic-21	dic-22	Variación
Barcelona	199,75	243,91	22,11	90,94	111,24	22,32	69,76	85,85	23,06
Bilbao	ND	ND	ND	81,96	82,42	0,56	77,89	68,68	-11,82
Madrid	217,69	263,24	20,92	102,63	113,60	10,69	81,45	100,50	23,39
Málaga	ND	ND	ND	99,99	124,44	24,45	67,50	82,78	22,64
Sevilla	220,99	197,28	-10,73	93,37	97,54	4,47	74,56	75,59	1,38
Valencia	170,57	173,96	1,99	75,95	89,16	17,39	68,29	88,06	28,95
Zaragoza	ND	ND	ND	63,53	62,44	-1,72	56,39	56,37	-0,04

Fuente: INE



Confederación Española de Hoteles (CEHAT)

Tel. 91.556.71.12

Fax: 91.556.73.61

E-mail: cehat@cehat.com - www.cehat.com



CEHAT

CONFEDERACIÓN ESPAÑOLA DE HOTELES
Y ALOJAMIENTOS TURÍSTICOS

HOTEL MONITOR

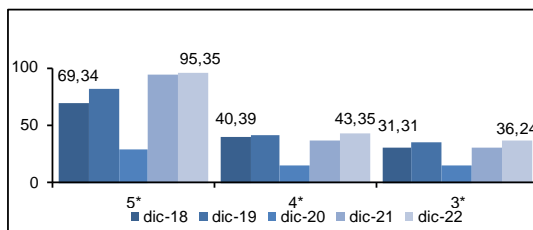
DICIEMBRE 2022



Ciudades (de 100.000 a 500.000 habitantes)

6) RevPar (Ingreso medio por habitación disponible)

	5*	4*	3*
dic-18	69,34	40,39	31,31
dic-19	81,2	41,39	34,8
dic-20	29,06	15,75	14,32
dic-21	93,25	36,36	30,98
dic-22	95,35	43,35	36,24

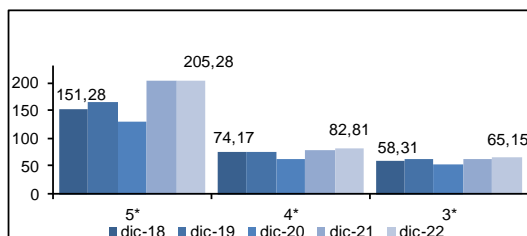


Zona	5*			4*			3*		
	dic-21	dic-22	Variación	dic-21	dic-22	Variación	dic-21	dic-22	Variación
Ciudades medias	93,25	95,35	2,25	36,36	43,35	19,22	30,98	36,24	16,98

Fuente: INE

7) ADR (Facturación media por habitación ocupada)

	5*	4*	3*
dic-18	151,28	74,17	58,31
dic-19	165,88	74,73	62,19
dic-20	129,90	61,97	52,06
dic-21	203,07	79,01	61,98
dic-22	205,28	82,81	65,15



Zona	5*			4*			3*		
	dic-21	dic-22	Variación	dic-21	dic-22	Variación	dic-21	dic-22	Variación
Ciudades medias	20,31	205,28	1,09	79,01	82,81	4,81	61,98	65,15	5,11

Fuente: INE

Las ciudades englobadas en esta categoría son:

Albacete, Alcalá de Henares, Algeciras, Alicante, Almería, Badajoz, Burgos, Cádiz, Cartagena, Castellón de la Plana, Córdoba, Coruña, San Sebastián, Elche, Gijón, Granada, Huelva, Jaén, Jerez de la Frontera, León, Logroño, Lérica, Marbella, Murcia, Orense, Oviedo, Palma de Mallorca, Las Palmas de Gran Canaria, Pamplona, Reus, Salamanca, La Laguna, Sta. Cruz de Tenerife, Santander, Tarragona, Torre Vieja, Valladolid, Vigo y Vitoria.



Confederación Española de Hoteles (CEHAT)

Tel. 91.556.71.12

Fax: 91.556.73.61

E-mail: cehat@cehat.com - www.cehat.com

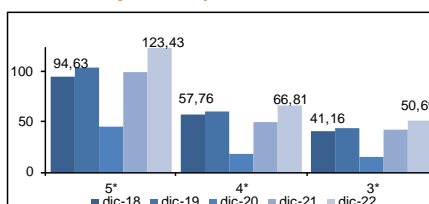


Zonas Turísticas

(Con municipios de más de 1000 plazas hoteleras)

8) RevPar (Ingreso medio por habitación disponible)

	5*	4*	3*
dic-18	94,63	57,76	41,16
dic-19	104,26	59,74	43,49
dic-20	45,06	18,87	15,97
dic-21	99,71	50,61	41,84
dic-22	123,43	66,81	50,69

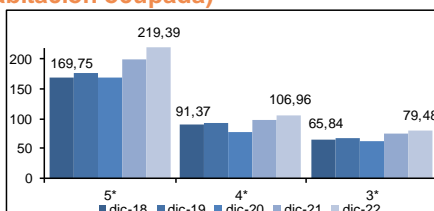


Zona	5*			4*			3*		
	dic-21	dic-22	Variación	dic-21	dic-22	Variación	dic-21	dic-22	Variación
Arco mediterráneo	67,16	68,40	1,85	33,04	45,70	38,32	26,06	34,21	31,27
Canarias	122,90	154,52	25,73	74,42	99,40	33,57	58,19	72,58	24,73
Costa andaluza	107,98	127,99	18,53	32,89	42,04	27,82	32,65	38,85	18,99
España Verde	52,77	63,84	20,98	31,71	43,15	36,08	22,89	29,45	28,66
Islas Baleares	80,72	59,04	-26,86	38,20	47,22	23,61	21,56	31,45	45,87
Zona interior	68,89	72,58	5,36	40,14	46,20	15,10	32,57	36,14	10,96

Fuente: INE

9) ADR (Facturación media por habitación ocupada)

	5*	4*	3*
dic-18	169,75	91,37	65,84
dic-19	176,2	93,82	68,52
dic-20	168,03	77,84	62,51
dic-21	199,79	98,41	76,25
dic-22	219,39	106,96	79,48



Zona	5*			4*			3*		
	dic-21	dic-22	Variación	dic-21	dic-22	Variación	dic-21	dic-22	Variación
Arco mediterráneo	196,92	174,79	-11,24	79,56	87,80	10,36	63,12	62,38	-1,17
Canarias	192,53	213,45	10,87	113,94	122,29	7,33	86,32	89,04	3,15
Costa andaluza	274,48	299,96	9,28	78,00	84,59	8,45	67,66	70,14	3,67
España Verde	161,93	147,60	-8,85	76,84	83,37	8,50	59,15	65,19	10,21
Islas Baleares	211,07	173,41	-17,84	96,24	99,38	3,26	48,64	63,04	29,61
Zona interior	162,68	157,96	-2,90	84,95	87,31	2,78	68,20	70,20	2,93

Fuente: INE