



# CEHAT

CONFEDERACIÓN ESPAÑOLA DE HOTELES  
Y ALOJAMIENTOS TURÍSTICOS

## HOTEL MONITOR

ENERO 2021



## > Presentaciones



Jorge Marichal  
*Presidente de CEHAT*

### CEHAT

CEHAT tiene como finalidad representar los intereses de los empresarios del sector del alojamiento turístico en España ante la sociedad, las administraciones públicas y resto de instituciones. Para alcanzar sus fines, debe fomentar el conocimiento de la realidad y el análisis de los resultados alcanzados. Este análisis permite tomar decisiones de inversión, de tipo de negocio y de promoción turística. CEHAT trabaja activamente en asuntos relacionados con la innovación tecnológica, calidad, e informes y estudios para la mejora permanente del sector al que representa.



Eduardo Baamonde  
*Presidente de Cajamar*

### GRUPO COOPERATIVO CAJAMAR

Grupo Cooperativo Cajamar, referente de la banca cooperativa española, es uno de los grupos significativos del sistema financiero español. Está integrado por el Banco de Crédito Social Cooperativo y 19 cooperativas de crédito que gestionan un volumen de negocio que sobrepasa los 70.000 millones de euros. Cuenta con más de 1.000 oficinas y 5.600 profesionales que asesoran y dan servicio a 3,5 millones de clientes en toda España. Su actividad se dirige especialmente a las empresas, con soluciones financieras que les aporten valor, dinamicen su negocio, mejoren su competitividad y favorezcan su acceso a nuevos mercados.



# CEHAT

CONFEDERACIÓN ESPAÑOLA DE HOTELES  
Y ALOJAMIENTOS TURÍSTICOS

## HOTEL MONITOR

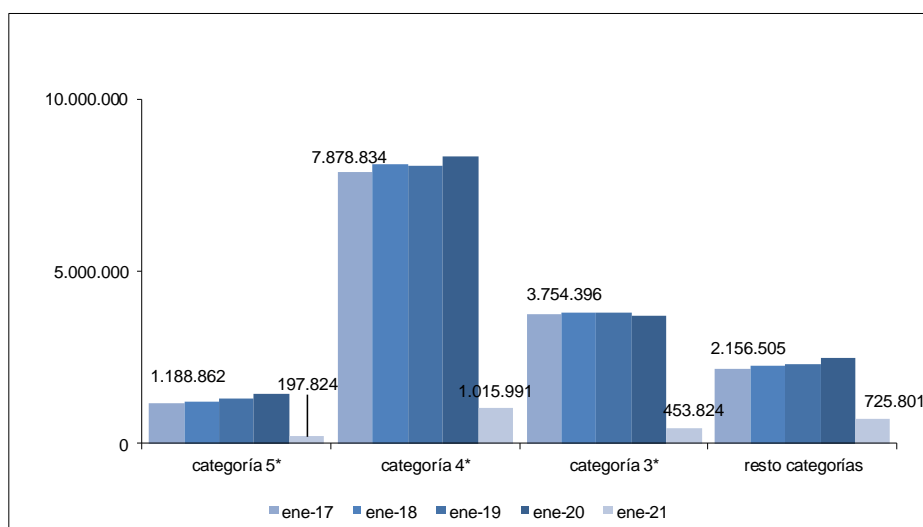
ENERO 2021



### 1) Número de Pernoctaciones

Categoría	Número de pernoctaciones			Comparativa mismo mes año anterior			Comparativa últimos 12 meses		
	Total	Residentes en España	Residentes en el extranjero	Total	Residentes en España	Residentes en el extranjero	Total	Residentes en España	Residentes en el extranjero
<b>TOTAL</b>	<b>2.393.440</b>	<b>1.636.024</b>	<b>757.416</b>	<b>-85,01</b>	<b>-71,32</b>	<b>-92,62</b>	<b>-77,26</b>	<b>-61,03</b>	<b>-85,96</b>
<b>HOTELES: Estrellas</b>									
Cinco	197.824	69.998	127.826	-86,38	-71,73	-89,39	-77,51	-54,75	-82,65
Cuatro	1.015.991	631.492	384.499	-87,81	-75,41	-93,33	-78,54	-62,11	-86,08
Tres	453.824	341.269	112.555	-87,63	-76,64	-94,90	-80,61	-65,73	-88,60
Resto de categorías	725.801	593.265	132.536	-71,13	-58,49	-87,78	-66,53	-54,21	-81,06

Fuente: INE



Confederación Española de Hoteles (CEHAT)

Tel. 91.556.71.12

Fax: 91.556.73.61

E-mail: [cehat@cehat.com](mailto:cehat@cehat.com) - [www.cehat.com](http://www.cehat.com)



# CEHAT

CONFEDERACIÓN ESPAÑOLA DE HOTELES  
Y ALOJAMIENTOS TURÍSTICOS

## HOTEL MONITOR

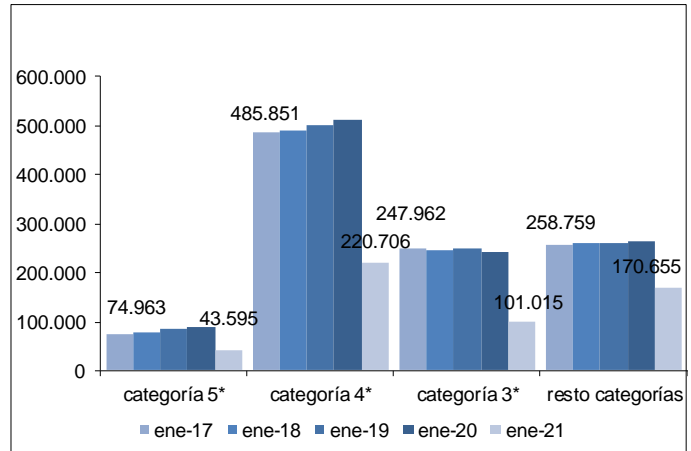
ENERO 2021



### 2) N° de Plazas Ofertadas

Categoría	Número de plazas ofertadas	Comparativa mismo mes año anterior	Comparativa últimos doce meses
<b>TOTAL</b>	<b>535.971</b>	<b>-51,65</b>	<b>-54,69</b>
<b>HOTELES: Estrellas</b>			
Cinco	43.595	-51,44	-56,36
Cuatro	220.706	-56,83	-57,31
Tres	101.015	-58,21	-61,38
Resto de categorías	170.655	-35,80	-40,81

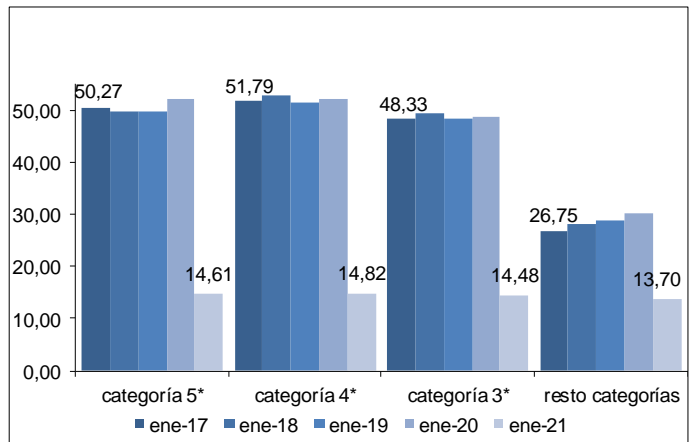
Fuente: INE



### 3) Grado de ocupación por plazas

Categoría	Grado de ocupación por plazas	Comparativa mismo mes año anterior	Comparativa últimos doce meses
<b>TOTAL</b>	<b>14,38</b>	<b>-68,79</b>	<b>-48,81</b>
<b>HOTELES: Estrellas</b>			
Cinco	14,61	-71,70	-47,69
Cuatro	14,82	-71,57	-48,73
Tres	14,48	-70,10	-48,56
Resto de categorías	13,70	-54,92	-42,92

Fuente: INE



Confederación Española de Hoteles (CEHAT)

Tel. 91.556.71.12

Fax: 91.556.73.61

E-mail: [cehat@cehat.com](mailto:cehat@cehat.com) - [www.cehat.com](http://www.cehat.com)



# CEHAT

CONFEDERACIÓN ESPAÑOLA DE HOTELES  
Y ALOJAMIENTOS TURÍSTICOS

## HOTEL MONITOR

### ENERO 2021

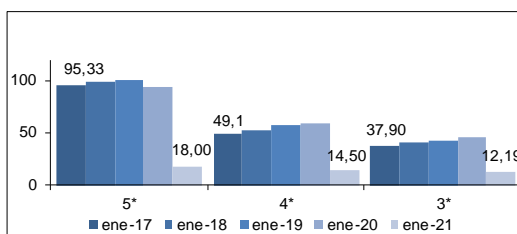


## Ciudades (de más de 500.000 habitantes)

(Barcelona, Bilbao, Madrid, Málaga, Sevilla, Valencia y Zaragoza)

### 4) RevPar (Ingreso medio por habitación disponible)

	5*	4*	3*
ene-17	95,33	49,1	37,90
ene-18	98,53	53,16	40,49
ene-19	100,42	58,14	43,15
ene-20	93,08	58,19	45,71
ene-21	18,00	14,50	12,19

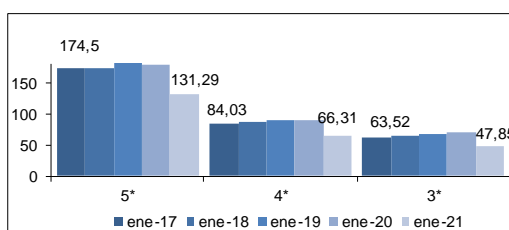


Zona	5*			4*			3*		
	ene-20	ene-21	Variación	ene-20	ene-21	Variación	ene-20	ene-21	Variación
Barcelona	87,25	28,11	-67,78	63,21	14,59	-76,92	46,36	14,24	-69,28
Bilbao	ND	ND	ND	39,97	10,29	-74,26	ND	ND	ND
Madrid	108,10	15,69	-85,49	61,60	17,51	-71,57	57,96	14,25	-75,41
Málaga	ND	ND	ND	67,54	13,43	-80,12	45,95	7,89	-82,83
Sevilla	115,46	15,99	-86,15	50,10	9,72	-80,60	38,66	6,25	-83,83
Valencia	70,75	14,13	-80,03	44,31	12,58	-71,61	33,32	5,51	-83,46
Zaragoza	ND	ND	ND	36,73	13,13	-64,25	32,02	16,15	-49,56

Fuente: INE

### 5) ADR (Facturación media por habitación ocupada)

	5*	4*	3*
ene-17	174,5	84,03	63,52
ene-18	175,43	86,98	64,78
ene-19	183,98	91,12	68,25
ene-20	180,31	91,61	69,64
ene-21	131,29	66,31	47,85



Zona	5*			4*			3*		
	ene-20	ene-21	Variación	ene-20	ene-21	Variación	ene-20	ene-21	Variación
Barcelona	185,87	161,46	-13,13	99,87	71,37	-28,54	70,20	53,46	-23,85
Bilbao	ND	ND	ND	81,72	63,22	-22,64	ND	ND	ND
Madrid	182,44	131,85	-27,73	94,74	69,88	-26,24	83,03	49,69	-40,15
Málaga	ND	ND	ND	102,59	73,03	-28,81	63,16	43,14	-31,70
Sevilla	228,21	89,00	-61,00	76,50	54,85	-28,30	59,20	39,34	-33,55
Valencia	138,75	121,71	-12,28	70,11	57,31	-18,26	59,24	41,98	-29,14
Zaragoza	ND	ND	ND	61,40	50,04	-18,50	54,28	43,24	-20,34

Fuente: INE



Confederación Española de Hoteles (CEHAT)

Tel. 91.556.71.12

Fax: 91.556.73.61

E-mail: [cehat@cehat.com](mailto:cehat@cehat.com) - [www.cehat.com](http://www.cehat.com)



# CEHAT

CONFEDERACIÓN ESPAÑOLA DE HOTELES  
Y ALOJAMIENTOS TURÍSTICOS

## HOTEL MONITOR

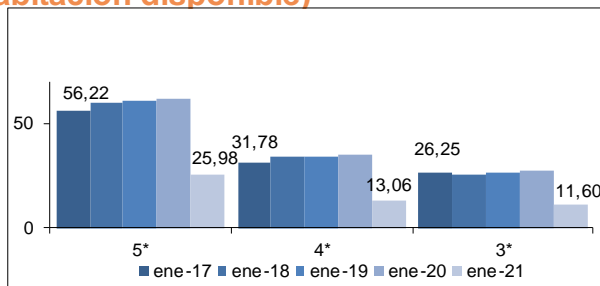
### ENERO 2021



## Ciudades (de 100.000 a 500.000 habitantes)

### 6) RevPar (Ingreso medio por habitación disponible)

	5*	4*	3*
ene-17	56,22	31,78	26,25
ene-18	60,3	34,25	25,56
ene-19	61,31	33,87	26,55
ene-20	62,15	35,34	27,99
ene-21	25,98	13,06	11,60

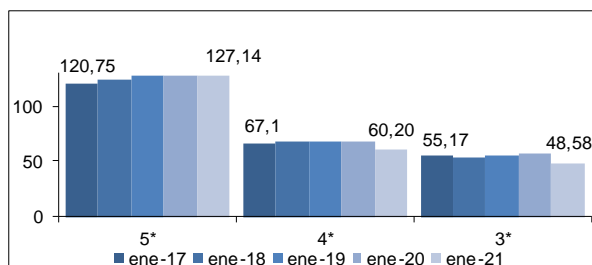


Zona	5*			4*			3*		
	ene-20	ene-21	Variación	ene-20	ene-21	Variación	ene-20	ene-21	Variación
Ciudades medias	62,15	25,98	-58,20	35,34	13,06	-63,04	27,99	11,60	-58,65

Fuente: INE

### 7) ADR (Facturación media por habitación ocupada)

	5*	4*	3*
ene-17	120,75	67,1	55,17
ene-18	124,17	68,32	53,49
ene-19	128,55	68,18	54,67
ene-20	127,48	68,54	56,59
ene-21	127,14	60,20	48,58



Zona	5*			4*			3*		
	ene-20	ene-21	Variación	ene-20	ene-21	Variación	ene-20	ene-21	Variación
Ciudades medias	127,48	127,14	-0,27	68,54	60,20	-12,17	56,59	48,58	-14,15

Fuente: INE

Las ciudades englobadas en esta categoría son:

Albacete, Alcalá de Henares, Algeciras, Alicante, Almería, Badajoz, Burgos, Cádiz, Cartagena, Castellón de la Plana, Córdoba, Coruña, San Sebastián, Elche, Gijón, Granada, Huelva, Jaén, Jerez de la Frontera, León, Logroño, Lérica, Marbella, Murcia, Orense, Oviedo, Palma de Mallorca, Las Palmas de Gran Canaria, Pamplona, Reus, Salamanca, La Laguna, Sta. Cruz de Tenerife, Santander, Tarragona, Torrevieja, Valladolid, Vigo y Vitoria.



Confederación Española de Hoteles (CEHAT)

Tel. 91.556.71.12

Fax: 91.556.73.61

E-mail: [cehat@cehat.com](mailto:cehat@cehat.com) - [www.cehat.com](http://www.cehat.com)



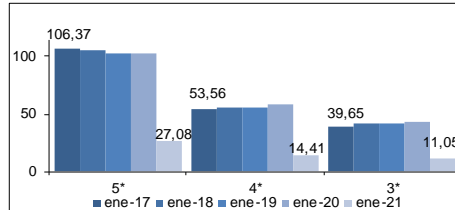


## Zonas Turísticas

(Con municipios de más de 1000 plazas hoteleras)

### 8) RevPar (Ingreso medio por habitación disponible)

	5*	4*	3*
ene-17	106,37	53,56	39,65
ene-18	105,53	56,11	41,71
ene-19	102,53	55,94	41,69
ene-20	103,41	58,87	43,37
ene-21	27,08	14,41	11,05

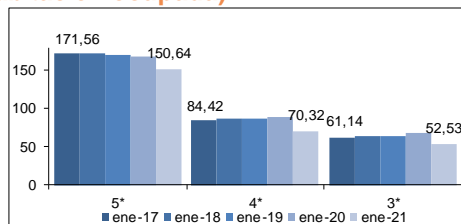


Zona	5*			4*			3*		
	ene-20	ene-21	Variación	ene-20	ene-21	Variación	ene-20	ene-21	Variación
Arco mediterráneo	58,00	20,67	-64,36	38,29	13,41	-64,98	24,28	10,69	-55,97
Canarias	137,97	33,19	-75,94	82,19	18,33	-77,70	61,69	9,63	-84,39
Costa andaluza	67,30	32,16	-52,21	36,62	11,20	-69,42	29,59	12,81	-56,71
España Verde	52,52	20,80	-64,40	31,37	11,30	-63,98	24,26	7,86	-67,60
Islas Baleares	51,94	21,59	-58,43	34,28	13,73	-59,95	ND	ND	ND
Zona interior	65,44	19,83	-69,70	39,28	11,22	-71,44	31,07	11,55	-62,83

Fuente: INE

### 9) ADR (Facturación media por habitación ocupada)

	5*	4*	3*
ene-17	171,56	84,42	61,14
ene-18	172,19	86,79	63,64
ene-19	170,62	87,45	64,26
ene-20	168,48	87,78	67,81
ene-21	150,64	70,32	52,53



Zona	5*			4*			3*		
	ene-20	ene-21	Variación	ene-20	ene-21	Variación	ene-20	ene-21	Variación
Arco mediterráneo	138,75	153,70	10,77	70,64	60,98	-13,67	48,56	46,71	-3,81
Canarias	174,14	161,33	-7,36	98,77	91,78	-7,08	75,42	56,72	-24,79
Costa andaluza	136,34	160,07	17,41	67,08	61,80	-7,87	52,48	54,69	4,21
España Verde	130,42	89,12	-31,67	67,26	57,02	-15,22	58,71	45,84	-21,92
Islas Baleares	135,87	131,48	-3,23	78,89	73,23	-9,60	ND	ND	ND
Zona interior	135,09	122,99	-8,96	71,99	58,60	-18,60	61,14	54,03	-11,63

Fuente: INE

