



# CEHAT

CONFEDERACIÓN ESPAÑOLA DE HOTELES  
Y ALOJAMIENTOS TURÍSTICOS

## HOTEL MONITOR

FEBRERO 2020



### > Presentaciones



Jorge Marichal  
*Presidente de CEHAT*

#### CEHAT

CEHAT tiene como finalidad representar los intereses de los empresarios del sector del alojamiento turístico en España ante la sociedad, las administraciones públicas y resto de instituciones. Para alcanzar sus fines, debe fomentar el conocimiento de la realidad y el análisis de los resultados alcanzados. Este análisis permite tomar decisiones de inversión, de tipo de negocio y de promoción turística. CEHAT trabaja activamente en asuntos relacionados con la innovación tecnológica, calidad, e informes y estudios para la mejora permanente del sector al que representa.



Eduardo Baamonde  
*Presidente de Cajamar*

#### GRUPO COOPERATIVO CAJAMAR

Grupo Cooperativo Cajamar, referente de la banca cooperativa española, es uno de los grupos significativos del sistema financiero español. Está integrado por el Banco de Crédito Social Cooperativo y 19 cooperativas de crédito que gestionan un volumen de negocio que sobrepasa los 70.000 millones de euros. Cuenta con más de 1.000 oficinas y 5.600 profesionales que asesoran y dan servicio a 3,5 millones de clientes en toda España. Su actividad se dirige especialmente a las empresas, con soluciones financieras que les aporten valor, dinamicen su negocio, mejoren su competitividad y favorezcan su acceso a nuevos mercados.



Confederación Española de Hoteles (CEHAT)

Tel. 91.556.71.12

Fax: 91.556.73.61

E-mail: [cehat@cehat.com](mailto:cehat@cehat.com) - [www.cehat.com](http://www.cehat.com)



# CEHAT

CONFEDERACIÓN ESPAÑOLA DE HOTELES  
Y ALOJAMIENTOS TURÍSTICOS

## HOTEL MONITOR

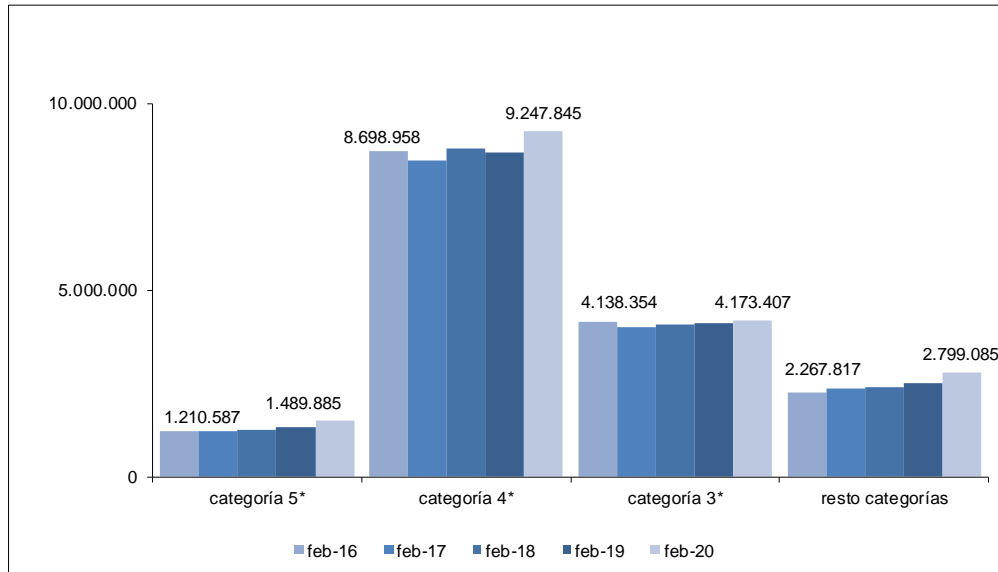
FEBRERO 2020



### 1) Número de Pernoctaciones

Categoría	Número de pernoctaciones			Comparativa mismo mes año anterior			Comparativa últimos 12 meses		
	Total	Residentes en España	Residentes en el extranjero	Total	Residentes en España	Residentes en el extranjero	Total	Residentes en España	Residentes en el extranjero
<b>TOTAL</b>	<b>17.710.222</b>	<b>7.025.969</b>	<b>10.684.253</b>	<b>6,76</b>	<b>9,84</b>	<b>4,82</b>	<b>1,35</b>	<b>3,10</b>	<b>0,43</b>
<b>HOTELES: Estrellas</b>									
Cinco	1.489.885	259.310	1.230.575	12,88	13,98	12,65	8,81	7,39	9,13
Cuatro	9.247.845	3.249.054	5.998.791	6,87	12,42	4,09	2,01	4,34	0,97
Tres	4.173.407	1.852.205	2.321.202	1,58	4,36	-0,53	-2,80	0,58	-4,53
Resto de categorías	2.799.085	1.665.399	1.133.684	11,60	10,74	12,89	4,08	3,12	5,23

Fuente: INE





# CEHAT

CONFEDERACIÓN ESPAÑOLA DE HOTELES  
Y ALOJAMIENTOS TURÍSTICOS

## HOTEL MONITOR

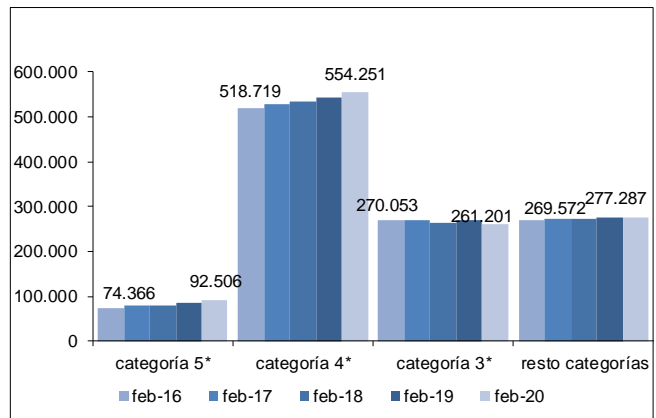
### FEBRERO 2020



## 2) Nº de Plazas Ofertadas

Categoría	Número de plazas ofertadas	Comparativa mismo mes año anterior	Comparativa últimos doce meses
<b>TOTAL</b>	<b>1.185.245</b>	<b>0,37</b>	<b>1,00</b>
<b>HOTELES: Estrellas</b>			
Cinco	92.506	5,28	6,78
Cuatro	554.251	1,67	1,76
Tres	261.201	-3,93	-1,43
Resto de categorías	277.287	0,47	0,62

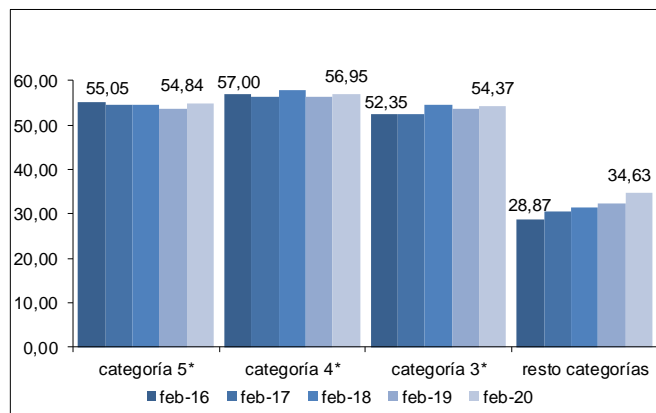
Fuente: INE



## 3) Grado de ocupación por plazas

Categoría	Grado de ocupación por plazas	Comparativa mismo mes año anterior	Comparativa últimos doce meses
<b>TOTAL</b>	<b>51,00</b>	<b>2,70</b>	<b>0,39</b>
<b>HOTELES: Estrellas</b>			
Cinco	54,84	3,47	1,93
Cuatro	56,95	1,53	0,13
Tres	54,37	2,01	-1,04
Resto de categorías	34,63	7,24	3,32

Fuente: INE



Confederación Española de Hoteles (CEHAT)

Tel. 91.556.71.12

Fax: 91.556.73.61

E-mail: [cehat@cehat.com](mailto:cehat@cehat.com) - [www.cehat.com](http://www.cehat.com)



# CEHAT

CONFEDERACIÓN ESPAÑOLA DE HOTELES  
Y ALOJAMIENTOS TURÍSTICOS

## HOTEL MONITOR

### FEBRERO 2020

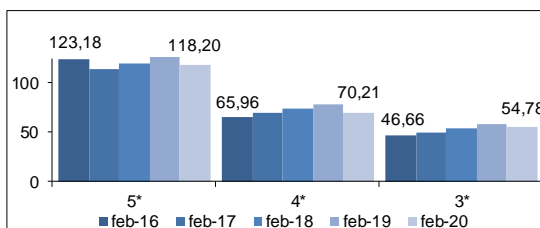


## Ciudades (de más de 500.000 habitantes)

(Barcelona, Bilbao, Madrid, Málaga, Sevilla, Valencia y Zaragoza)

### 4) RevPar (Ingreso medio por habitación disponible)

	5*	4*	3*
feb-16	123,18	65,96	46,66
feb-17	114,37	69,24	50,02
feb-18	118,79	73,24	53,66
feb-19	130,37	78,68	58,14
feb-20	118,20	70,21	54,78

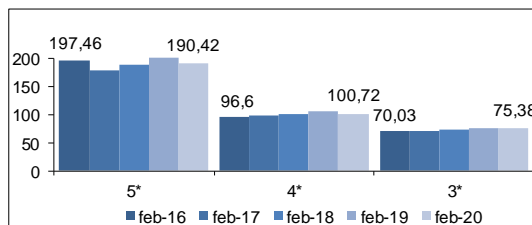


Zona	5*			4*			3*		
	feb-19	feb-20	Variación	feb-19	feb-20	Variación	feb-19	feb-20	Variación
Barcelona	156,90	131,89	-15,94	103,48	74,63	-27,88	78,39	55,62	-29,05
Bilbao	ND	ND	ND	45,89	56,12	22,29	45,60	43,93	3,66
Madrid	127,44	120,88	-5,15	72,55	72,05	-0,69	59,22	62,19	5,02
Málaga	ND	ND	ND	68,65	76,61	11,60	49,19	55,69	13,21
Sevilla	99,90	116,82	16,94	64,71	60,80	-6,04	48,97	45,43	-7,23
Valencia	81,37	92,80	14,05	48,35	68,23	41,12	40,03	62,63	56,46
Zaragoza	ND	ND	ND	40,28	51,02	26,66	32,21	37,08	15,12

Fuente: INE

### 5) ADR (Facturación media por habitación ocupada)

	5*	4*	3*
feb-16	197,46	96,6	70,03
feb-17	179,46	98,19	70,1
feb-18	190,10	100,59	73,49
feb-19	208,96	105,46	77,28
feb-20	190,42	100,72	75,38



Zona	5*			4*			3*		
	feb-19	feb-20	Variación	feb-19	feb-20	Variación	feb-19	feb-20	Variación
Barcelona	270,34	222,39	-17,74	134,41	119,41	-11,16	99,62	79,09	-20,61
Bilbao	ND	ND	ND	78,20	81,09	3,70	65,93	62,61	-5,04
Madrid	185,07	185,07	0,00	95,32	97,32	2,10	78,59	83,05	5,68
Málaga	ND	ND	ND	94,99	102,96	8,39	60,46	66,35	9,74
Sevilla	172,01	177,62	3,26	83,57	81,56	-2,41	67,42	61,02	-9,49
Valencia	136,26	145,71	6,94	74,72	91,36	22,27	53,59	84,63	57,92
Zaragoza	ND	ND	ND	60,67	75,57	24,56	48,79	56,74	16,29

Fuente: INE



Confederación Española de Hoteles (CEHAT)

Tel. 91.556.71.12

Fax: 91.556.73.61

E-mail: [cehat@cehat.com](mailto:cehat@cehat.com) - [www.cehat.com](http://www.cehat.com)



# CEHAT

CONFEDERACIÓN ESPAÑOLA DE HOTELES  
Y ALOJAMIENTOS TURÍSTICOS

## HOTEL MONITOR

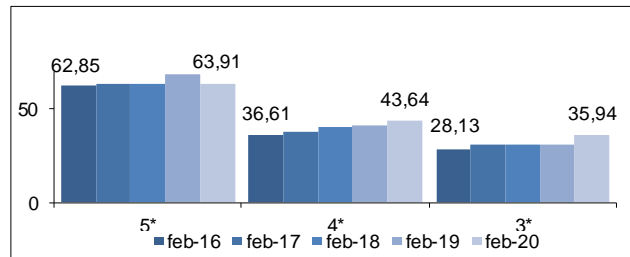
### FEBRERO 2020



## Ciudades (de 100.00 a 500.000 habitantes)

### 6) RevPar (Ingreso medio por habitación disponible)

	5*	4*	3*
feb-16	62,85	36,61	28,13
feb-17	63,3	38,22	30,89
feb-18	63,34	40,34	31,44
feb-19	68,96	40,98	30,70
feb-20	63,91	43,64	35,94

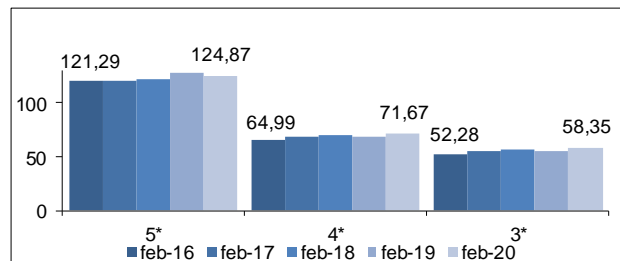


Zona	5*			4*			3*		
	feb-19	feb-20	Variación	feb-19	feb-20	Variación	feb-19	feb-20	Variación
Ciudades medias	68,96	63,91	-7,32	40,98	43,64	6,49	30,70	35,94	17,07

Fuente: INE

### 7) ADR (Facturación media por habitación ocupada)

	5*	4*	3*
feb-16	121,29	64,99	52,28
feb-17	120,93	68,07	55,12
feb-18	122,66	69,53	57,14
feb-19	127,35	68,09	55,49
feb-20	124,87	71,67	58,35



Zona	5*			4*			3*		
	feb-19	feb-20	Variación	feb-19	feb-20	Variación	feb-19	feb-20	Variación
Ciudades medias	127,35	124,87	-1,95	68,09	71,67	5,26	55,49	58,35	5,15

Fuente: INE

Las ciudades englobadas en esta categoría son:

Albacete, Alcalá de Henares, Algeciras, Alicante, Almería, Badajoz, Burgos, Cádiz, Cartagena, Castellón de la Plana, Córdoba, Coruña, San Sebastián, Elche, Gijón, Granada, Huelva, Jaén, Jerez de la Frontera, León, Logroño, Lérica, Marbella, Murcia, Orense, Oviedo, Palma de Mallorca, Las Palmas de Gran Canaria, Pamplona, Reus, Salamanca, La Laguna, Sta. Cruz de Tenerife, Santander, Tarragona, Torre Vieja, Valladolid, Vigo y Vitoria.



Confederación Española de Hoteles (CEHAT)

Tel. 91.556.71.12

Fax: 91.556.73.61

E-mail: [cehat@cehat.com](mailto:cehat@cehat.com) - [www.cehat.com](http://www.cehat.com)

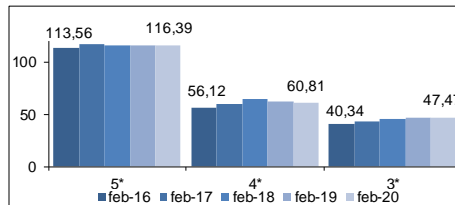


## Zonas Turísticas

(Con municipios de más de 1000 plazas hoteleras)

### 8) RevPar (Ingreso medio por habitación disponible)

	5*	4*	3*
feb-16	113,56	56,12	40,34
feb-17	116,82	59,96	42,89
feb-18	115,94	64,31	46,12
feb-19	116,23	62,32	46,57
feb-20	116,39	60,81	47,47

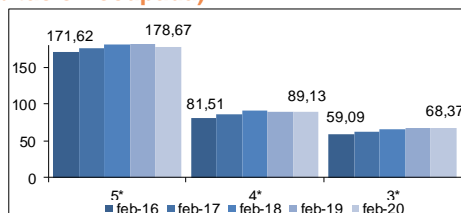


Zona	5*			4*			3*		
	feb-19	feb-20	Variación	feb-19	feb-20	Variación	feb-19	feb-20	Variación
Arco mediterráneo	72,83	58,64	-19,48	42,23	41,03	-2,84	29,80	26,83	-9,97
Canarias	136,72	147,43	7,83	81,29	81,30	0,01	61,63	62,18	0,89
Costa andaluza	67,94	71,38	5,06	36,83	41,75	13,36	28,08	33,68	19,94
España Verde	ND	ND	ND	34,49	36,65	6,26	22,24	28,96	30,22
Islas Baleares	56,71	46,35	-18,27	38,75	39,25	1,29	38,24	40,88	6,90
Zona interior	82,65	84,01	1,65	46,85	52,53	12,77	37,52	41,05	9,41

Fuente: INE

### 9) ADR (Facturación media por habitación ocupada)

	5*	4*	3*
feb-16	171,62	81,51	59,09
feb-17	176,14	86,08	62,72
feb-18	180,87	91,20	66,49
feb-19	183,36	89,80	67,58
feb-20	178,67	89,13	68,37



Zona	5*			4*			3*		
	feb-19	feb-20	Variación	feb-19	feb-20	Variación	feb-19	feb-20	Variación
Arco mediterráneo	143,61	157,24	9,49	66,74	70,65	5,86	50,19	47,70	-4,96
Canarias	183,39	184,16	0,42	99,52	99,61	0,09	72,05	74,98	4,07
Costa andaluza	154,90	152,36	-1,64	64,20	68,55	6,78	51,48	55,49	7,79
España Verde	ND	ND	ND	64,73	66,37	2,53	57,53	56,87	-1,15
Islas Baleares	119,71	121,25	1,29	74,03	73,78	-0,34	62,70	60,04	-4,24
Zona interior	144,97	144,94	-0,02	75,12	80,13	6,67	62,22	65,62	5,46

Fuente: INE



Confederación Española de Hoteles (CEHAT)

Tel. 91.556.71.12

Fax: 91.556.73.61

E-mail: [cehat@cehat.com](mailto:cehat@cehat.com) - [www.cehat.com](http://www.cehat.com)