



# CEHAT

CONFEDERACIÓN ESPAÑOLA DE HOTELES  
Y ALOJAMIENTOS TURÍSTICOS

## HOTEL MONITOR

JULIO 2022



### > Presentaciones



Jorge Marichal  
*Presidente de CEHAT*

#### CEHAT

CEHAT tiene como finalidad representar los intereses de los empresarios del sector del alojamiento turístico en España ante la sociedad, las administraciones públicas y resto de instituciones. Para alcanzar sus fines, debe fomentar el conocimiento de la realidad y el análisis de los resultados alcanzados. Este análisis permite tomar decisiones de inversión, de tipo de negocio y de promoción turística. CEHAT trabaja activamente en asuntos relacionados con la innovación tecnológica, calidad, e informes y estudios para la mejora permanente del sector al que representa.



Eduardo Baamonde  
*Presidente de Cajamar*

#### GRUPO COOPERATIVO CAJAMAR

Grupo Cooperativo Cajamar, referente de la banca cooperativa española, es uno de los grupos significativos del sistema financiero español. Está integrado por el Banco de Crédito Social Cooperativo y 19 cooperativas de crédito que gestionan un volumen de negocio que sobrepasa los 70.000 millones de euros. Cuenta con más de 1.000 oficinas y 5.600 profesionales que asesoran y dan servicio a 3,5 millones de clientes en toda España. Su actividad se dirige especialmente a las empresas, con soluciones financieras que les aporten valor, dinamicen su negocio, mejoren su competitividad y favorezcan su acceso a nuevos mercados.



Confederación Española de Hoteles (CEHAT)

Tel. 91.556.71.12

Fax: 91.556.73.61

E-mail: [cehat@cehat.com](mailto:cehat@cehat.com) - [www.cehat.com](http://www.cehat.com)



# CEHAT

CONFEDERACIÓN ESPAÑOLA DE HOTELES  
Y ALOJAMIENTOS TURÍSTICOS

## HOTEL MONITOR

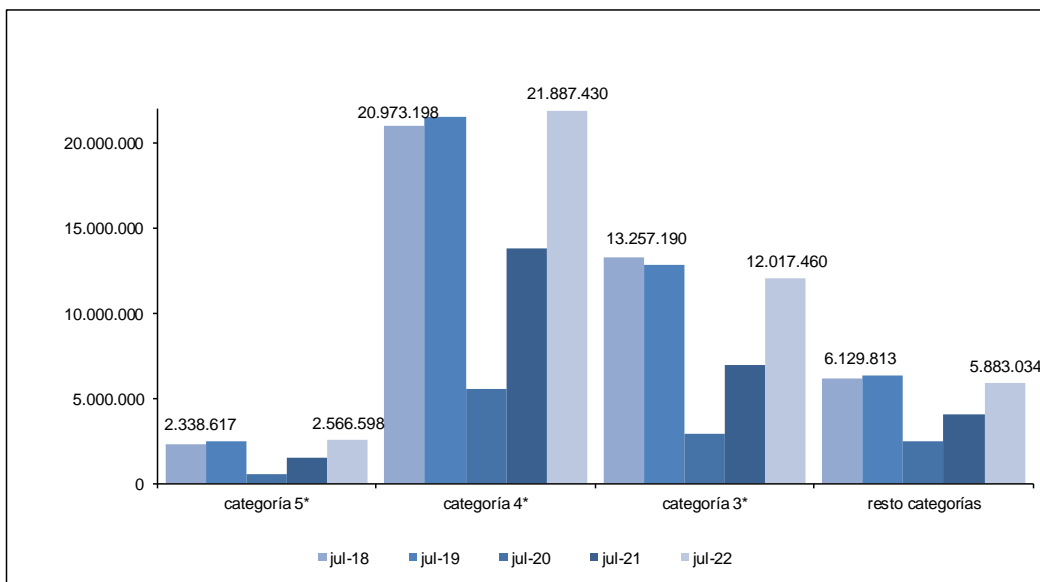
JULIO 2022



### 1) Número de Pernoctaciones

Categoría	Número de pernoctaciones			Comparativa mismo mes año anterior			Comparativa últimos 12 meses		
	Total	Residentes en España	Residentes en el extranjero	Total	Residentes en España	Residentes en el extranjero	Total	Residentes en España	Residentes en el extranjero
<b>TOTAL</b>	<b>42.354.522</b>	<b>15.644.101</b>	<b>26.710.421</b>	<b>60,73</b>	<b>5,42</b>	<b>132,03</b>	<b>195,32</b>	<b>87,52</b>	<b>399,02</b>
<b>HOTELES: Estrellas</b>									
Cinco	2.566.598	505.567	2.061.031	63,28	-8,93	102,72	214,65	56,49	336,73
Cuatro	21.887.430	7.547.773	14.339.657	60,36	0,93	132,38	215,66	90,24	423,40
Tres	12.017.460	4.199.600	7.817.860	73,14	12,66	143,29	221,15	106,92	441,22
Resto de categorías	5.883.034	3.391.161	2.491.873	40,42	10,13	124,40	111,61	69,67	271,23

Fuente: INE



Confederación Española de Hoteles (CEHAT)

Tel. 91.556.71.12

Fax: 91.556.73.61

E-mail: [cehat@cehat.com](mailto:cehat@cehat.com) - [www.cehat.com](http://www.cehat.com)



# CEHAT

CONFEDERACIÓN ESPAÑOLA DE HOTELES  
Y ALOJAMIENTOS TURÍSTICOS

## HOTEL MONITOR

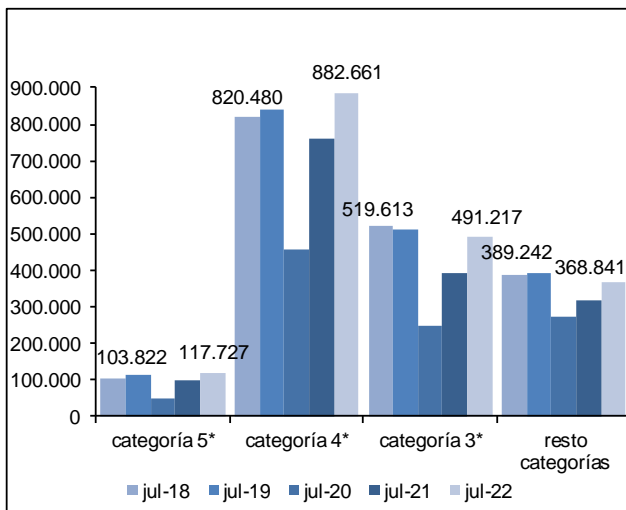
### JULIO 2022



### 2) N° de Plazas Ofertadas

Categoría	Número de plazas ofertadas	Comparativa mismo mes año anterior	Comparativa últimos doce meses
<b>TOTAL</b>	<b>1.860.446</b>	<b>18,05</b>	<b>67,02</b>
<b>HOTELES: Estrellas</b>			
Cinco	117.727	18,63	68,51
Cuatro	882.661	16,37	81,96
Tres	491.217	24,38	85,85
Resto de categorías	368.841	14,09	27,56

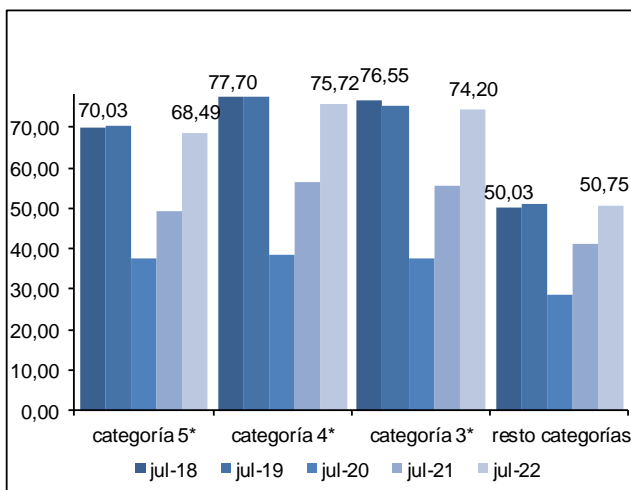
Fuente: INE



### 3) Grado de ocupación por plazas

Categoría	Grado de ocupación por plazas	Comparativa mismo mes año anterior	Comparativa últimos doce meses
<b>TOTAL</b>	<b>69,91</b>	<b>33,47</b>	<b>76,30</b>
<b>HOTELES: Estrellas</b>			
Cinco	68,49	36,60	86,71
Cuatro	75,72	35,00	73,31
Tres	74,20	35,60	71,91
Resto de categorías	50,75	22,36	65,76

Fuente: INE



Confederación Española de Hoteles (CEHAT)

Tel. 91.556.71.12

Fax: 91.556.73.61

E-mail: [cehat@cehat.com](mailto:cehat@cehat.com) - [www.cehat.com](http://www.cehat.com)

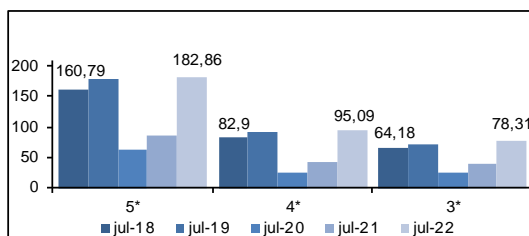


## Ciudades (de más de 500.000 habitantes)

(Barcelona, Bilbao, Madrid, Málaga, Sevilla, Valencia y Zaragoza)

### 4) RevPar (Ingreso medio por habitación disponible)

	5*	4*	3*
jul-18	160,79	82,9	64,18
jul-19	179,64	90,21	70,33
jul-20	62,39	26,23	24,47
jul-21	86,36	43,01	40,07
jul-22	182,86	95,09	78,31

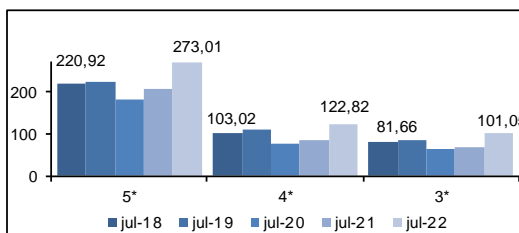


Zona	5*			4*			3*		
	jul-21	jul-22	Variación	jul-21	jul-22	Variación	jul-21	jul-22	Variación
Barcelona	106,87	275,17	157,48	50,14	134,00	167,25	45,81	115,45	152,02
Bilbao	ND	ND	ND	44,22	97,28	119,99	41,61	83,58	100,87
Madrid	64,88	146,87	126,37	33,54	75,73	125,79	33,05	60,94	84,39
Málaga	ND	ND	ND	79,20	123,99	56,55	59,69	100,12	67,73
Sevilla	64,73	121,04	86,99	34,57	52,87	52,94	23,61	30,96	31,13
Valencia	134,37	164,11	22,13	51,72	91,30	76,53	59,90	87,57	46,19
Zaragoza	ND	ND	ND	27,98	38,21	36,56	30,99	37,27	20,26

Fuente: INE

### 5) ADR (Facturación media por habitación ocupada)

	5*	4*	3*
jul-18	220,92	103,02	81,66
jul-19	227,23	109,99	87,14
jul-20	185,13	78,83	64,75
jul-21	208,18	84,49	67,67
jul-22	273,01	122,82	101,05



Zona	5*			4*			3*		
	jul-21	jul-22	Variación	jul-21	jul-22	Variación	jul-21	jul-22	Variación
Barcelona	248,60	346,42	39,35	94,92	153,47	61,68	74,20	126,08	69,92
Bilbao	ND	ND	ND	80,01	114,87	43,57	69,70	101,13	45,09
Madrid	192,73	245,91	27,59	80,49	107,54	33,61	60,74	87,36	43,83
Málaga	ND	ND	ND	108,85	150,80	38,54	82,63	113,40	37,24
Sevilla	137,78	199,00	44,43	65,39	81,25	24,25	55,75	62,93	12,88
Valencia	203,54	215,53	5,89	76,26	105,95	38,93	76,02	98,13	29,08
Zaragoza	ND	ND	ND	59,37	58,34	-1,73	48,66	56,28	8,26

Fuente: INE

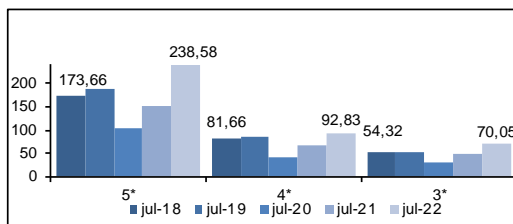




## > Ciudades (de 100.000 a 500.000 habitantes)

### 6) RevPar (Ingreso medio por habitación disponible)

	5*	4*	3*
jul-18	173,66	81,66	54,32
jul-19	186,62	84,97	51,02
jul-20	105,74	41,47	29,15
jul-21	152,36	66,22	47,29
jul-22	238,58	92,83	70,05

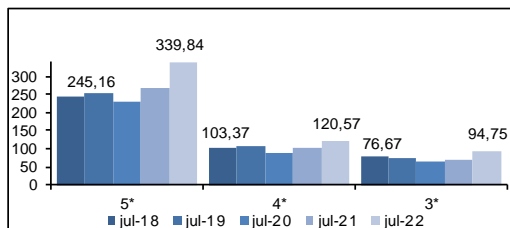


Zona	5*			4*			3*		
	jul-21	jul-22	Variación	jul-21	jul-22	Variación	jul-21	jul-22	Variación
Ciudades medias	152,36	238,58	56,59	66,22	92,83	40,18	47,29	70,05	48,13

Fuente: INE

### 7) ADR (Facturación media por habitación ocupada)

	5*	4*	3*
jul-18	245,16	103,37	76,67
jul-19	253,22	107,46	74,62
jul-20	229,93	89,42	64,37
jul-21	268,73	102,18	70,08
jul-22	339,84	120,57	94,75



Zona	5*			4*			3*		
	jul-21	jul-22	Variación	jul-21	jul-22	Variación	jul-21	jul-22	Variación
Ciudades medias	268,73	339,84	26,46	102,18	120,57	18,00	76,03	94,75	24,62

Fuente: INE

Las ciudades englobadas en esta categoría son:

Albacete, Alcalá de Henares, Algeciras, Alicante, Almería, Badajoz, Burgos, Cádiz, Cartagena, Castellón de la Plana, Córdoba, Coruña, San Sebastián, Elche, Gijón, Granada, Huelva, Jaén, Jerez de la Frontera, León, Logroño, Lérica, Marbella, Murcia, Orense, Oviedo, Palma de Mallorca, Las Palmas de Gran Canaria, Pamplona, Reus, Salamanca, La Laguna, Sta. Cruz de Tenerife, Santander, Tarragona, Torrevieja, Valladolid, Vigo y Vitoria.

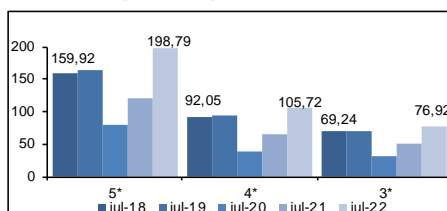


## Zonas Turísticas

(Con municipios de más de 1000 plazas hoteleras)

### 8) RevPar (Ingreso medio por habitación disponible)

	5*	4*	3*
jul-18	159,92	92,05	69,24
jul-19	163,87	93,91	69,85
jul-20	80,69	39,50	31,34
jul-21	120,53	65,48	51,71
jul-22	198,79	105,72	76,92

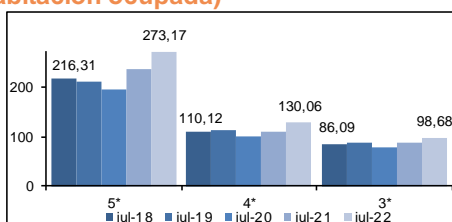


Zona	5*			4*			3*		
	jul-21	jul-22	Variación	jul-21	jul-22	Variación	jul-21	jul-22	Variación
Arco mediterráneo	149,73	191,00	27,56	63,49	101,58	59,99	52,32	76,81	46,81
Canarias	77,68	124,70	60,53	52,70	29,26	75,07	36,74	65,47	78,20
Costa andaluza	214,87	317,66	47,84	84,49	115,61	36,83	64,80	78,27	20,79
España Verde	109,50	176,04	60,77	74,33	105,55	42,00	59,14	72,79	23,08
Islas Baleares	190,33	300,57	57,92	84,95	139,08	63,72	71,10	112,67	58,47
Zona interior	69,55	107,64	54,77	40,38	55,96	38,58	32,89	46,55	41,53

Fuente: INE

### 9) ADR (Facturación media por habitación ocupada)

	5*	4*	3*
jul-18	216,31	110,12	86,09
jul-19	210,78	113,02	87,07
jul-20	196,89	100,55	78,15
jul-21	237,56	111,48	88,00
jul-22	273,17	130,06	98,68



Zona	5*			4*			3*		
	jul-21	jul-22	Variación	jul-21	jul-22	Variación	jul-21	jul-22	Variación
Arco mediterráneo	241,31	256,76	6,40	108,55	124,65	14,83	90,57	98,92	9,22
Canarias	163,65	168,57	3,01	97,40	111,41	14,38	75,10	83,59	11,30
Costa andaluza	356,14	429,15	20,50	125,25	142,95	14,13	94,74	101,80	7,45
España Verde	211,82	273,39	29,07	107,94	131,66	21,98	85,98	95,74	11,35
Islas Baleares	317,08	366,91	15,72	137,77	156,01	13,24	113,65	123,73	8,87
Zona interior	132,67	173,61	30,86	70,13	83,06	18,44	60,03	73,03	21,66

Fuente: INE



Confederación Española de Hoteles (CEHAT)

Tel. 91.556.71.12

Fax: 91.556.73.61

E-mail: [cehat@cehat.com](mailto:cehat@cehat.com) - [www.cehat.com](http://www.cehat.com)