



# CEHAT

CONFEDERACIÓN ESPAÑOLA DE HOTELES  
Y ALOJAMIENTOS TURÍSTICOS

## HOTEL MONITOR

JULIO 2024



### > Presentaciones



Jorge Marichal  
*Presidente de CEHAT*

#### CEHAT

CEHAT tiene como finalidad representar los intereses de los empresarios del sector del alojamiento turístico en España ante la sociedad, las administraciones públicas y resto de instituciones. Para alcanzar sus fines, debe fomentar el conocimiento de la realidad y el análisis de los resultados alcanzados. Este análisis permite tomar decisiones de inversión, de tipo de negocio y de promoción turística. CEHAT trabaja activamente en asuntos relacionados con la innovación tecnológica, calidad, e informes y estudios para la mejora permanente del sector al que representa.



Eduardo Baamonde  
*Presidente de Cajamar*

#### GRUPO COOPERATIVO CAJAMAR

Grupo Cooperativo Cajamar, referente de la banca cooperativa española, es uno de los grupos significativos del sistema financiero español. Está integrado por el Banco de Crédito Social Cooperativo y 19 cooperativas de crédito que gestionan un volumen de negocio que sobrepasa los 70.000 millones de euros. Cuenta con más de 1.000 oficinas y 5.600 profesionales que asesoran y dan servicio a 3,5 millones de clientes en toda España. Su actividad se dirige especialmente a las empresas, con soluciones financieras que les aporten valor, dinamicen su negocio, mejoren su competitividad y favorezcan su acceso a nuevos mercados.



Confederación Española de Hoteles (CEHAT)

Tel. 91.556.71.12

Fax: 91.556.73.61

E-mail: [cehat@cehat.com](mailto:cehat@cehat.com) - [www.cehat.com](http://www.cehat.com)



# CEHAT

CONFEDERACIÓN ESPAÑOLA DE HOTELES  
Y ALOJAMIENTOS TURÍSTICOS

## HOTEL MONITOR

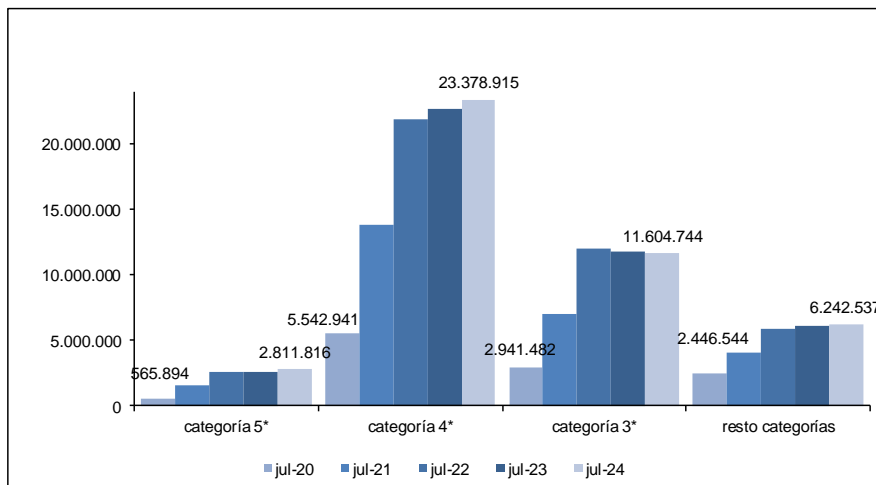
JULIO 2024



### 1) Número de Pernoctaciones

Categoría	Número de pernoctaciones			Comparativa mismo mes año anterior			Comparativa últimos 12 meses		
	Total	Residentes en España	Residentes en el extranjero	Total	Residentes en España	Residentes en el extranjero	Total	Residentes en España	Residentes en el extranjero
<b>TOTAL</b>	<b>44.038.012</b>	<b>14.790.887</b>	<b>29.247.125</b>	<b>2,15</b>	<b>-3,35</b>	<b>5,18</b>	<b>5,93</b>	<b>-0,84</b>	<b>9,78</b>
<b>HOTELES: Estrellas</b>									
Cinco	2.811.816	508.901	2.302.915	5,58	-9,58	9,64	8,83	-1,56	11,21
Cuatro	23.378.915	7.215.934	16.162.981	3,37	-3,07	6,52	7,02	-0,14	10,42
Tres	11.604.744	3.664.835	7.939.909	-1,26	-4,32	0,22	3,39	-3,51	7,42
Resto de categorías	6.242.537	3.401.218	2.841.320	2,74	-1,88	8,88	5,13	0,90	11,01

Fuente: INE



Confederación Española de Hoteles (CEHAT)

Tel. 91.556.71.12

Fax: 91.556.73.61

E-mail: [cehat@cehat.com](mailto:cehat@cehat.com) - [www.cehat.com](http://www.cehat.com)



# CEHAT

CONFEDERACIÓN ESPAÑOLA DE HOTELES  
Y ALOJAMIENTOS TURÍSTICOS

## HOTEL MONITOR

### JULIO 2024



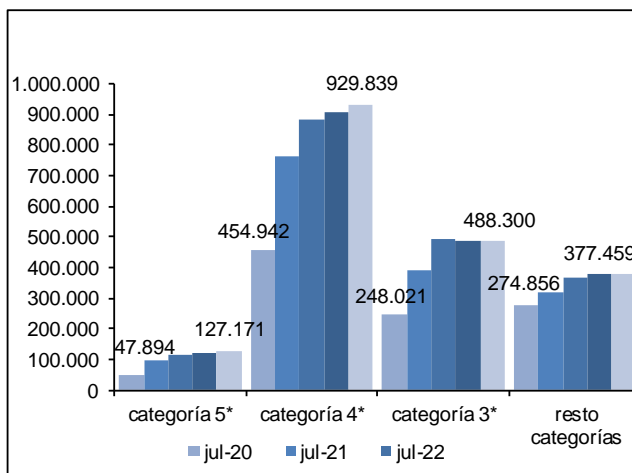
### 2) N° de Plazas Ofertadas

Número de plazas ofertadas	Comparativa mismo mes año anterior	Comparativa últimos doce meses
----------------------------	------------------------------------	--------------------------------

Categoría

TOTAL	1.922.768	1,22	2,78
HOTELES: Estrellas			
Cinco	127.171	4,58	4,48
Cuatro	929.839	2,65	3,68
Tres	488.300	-0,31	1,51
Resto de categorías	377.459	-1,27	1,60

Fuente: INE



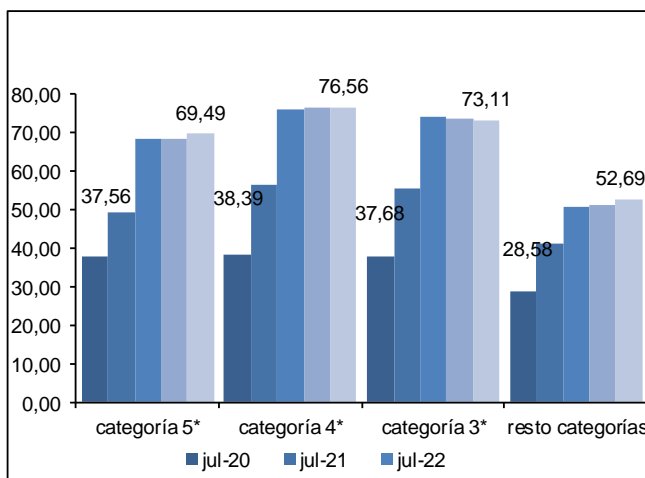
### 3) Grado de ocupación por plazas

Grado de ocupación por plazas	Comparativa mismo mes año anterior	Comparativa últimos doce meses
-------------------------------	------------------------------------	--------------------------------

Categoría

TOTAL	70,53	0,96	2,85
HOTELES: Estrellas			
Cinco	69,49	0,61	3,92
Cuatro	76,56	0,56	2,98
Tres	73,11	-0,38	1,66
Resto de categorías	52,69	3,85	3,24

Fuente: INE



Confederación Española de Hoteles (CEHAT)

Tel. 91.556.71.12

Fax: 91.556.73.61

E-mail: [cehat@cehat.com](mailto:cehat@cehat.com) - [www.cehat.com](http://www.cehat.com)



JULIO 2024

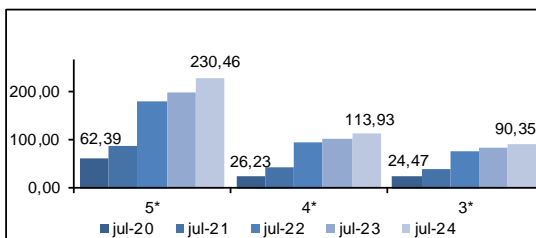


### Ciudades (de más de 500.000 habitantes)

(Barcelona, Bilbao, Madrid, Málaga, Sevilla, Valencia y Zaragoza)

#### 4) RevPar (Ingreso medio por habitación disponible)

	5*	4*	3*
jul-20	62,39	26,23	24,47
jul-21	86,36	43,01	40,07
jul-22	182,86	95,09	78,31
jul-23	199,73	103,88	82,73
jul-24	230,46	113,93	90,35

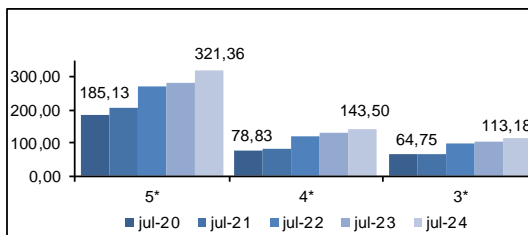


Zona	5*			4*			3*		
	jul-23	jul-24	Variación	jul-23	jul-24	Variación	jul-23	jul-24	Variación
Barcelona	264,38	275,14	4,07	146,59	155,07	5,78	122,21	128,73	5,34
Bilbao	ND	ND	ND	103,35	111,24	7,63	96,70	98,54	1,90
Madrid	174,15	231,21	32,76	84,17	99,84	18,62	71,54	87,98	22,98
Málaga	ND	ND	ND	120,87	143,77	18,95	101,10	105,70	4,55
Sevilla	109,52	151,45	38,29	58,08	65,08	12,05	41,80	44,50	6,46
Valencia	184,75	198,75	7,58	98,15	100,93	2,83	95,75	100,37	4,83
Zaragoza	ND	ND	ND	43,39	49,25	13,51	36,47	43,77	20,02

Fuente: INE

#### 5) ADR (Facturación media por habitación ocupada)

	5*	4*	3*
jul-20	185,13	78,83	64,75
jul-21	208,18	84,49	67,67
jul-22	273,01	122,82	101,05
jul-23	282,96	131,83	106,01
jul-24	321,36	143,50	113,18



Zona	5*			4*			3*		
	jul-23	jul-24	Variación	jul-23	jul-24	Variación	jul-23	jul-24	Variación
Barcelona	329,18	373,96	13,60	167,93	174,69	4,03	134,26	141,30	5,24
Bilbao	ND	ND	ND	126,26	131,21	3,92	112,78	111,77	-0,90
Madrid	277,14	320,95	15,81	114,43	135,24	18,19	95,91	113,81	18,66
Málaga	ND	ND	ND	145,06	166,93	15,08	109,38	113,59	3,85
Sevilla	179,39	242,43	37,93	87,89	94,84	7,91	77,37	75,26	-2,73
Valencia	230,72	242,49	5,10	113,66	118,58	4,33	105,86	111,77	5,58
Zaragoza	ND	ND	ND	63,30	75,66	19,53	56,70	64,16	13,16

Fuente: INE



Confederación Española de Hoteles (CEHAT)

Tel. 91.556.71.12

Fax: 91.556.73.61

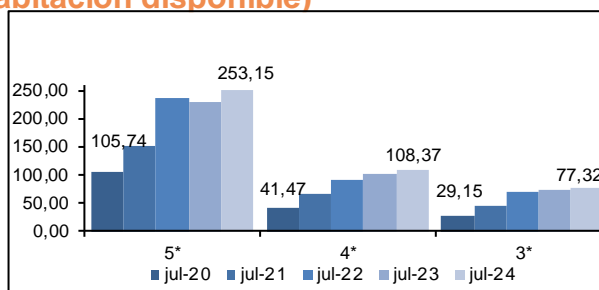
E-mail: [cehat@cehat.com](mailto:cehat@cehat.com) - [www.cehat.com](http://www.cehat.com)



## > Ciudades (de 100.000 a 500.000 habitantes)

### 6) RevPar (Ingreso medio por habitación disponible)

	5*	4*	3*
jul-20	105,74	41,47	29,15
jul-21	152,36	66,22	47,29
jul-22	238,58	92,83	70,05
jul-23	229,62	101,64	75,01
jul-24	253,15	108,37	77,32

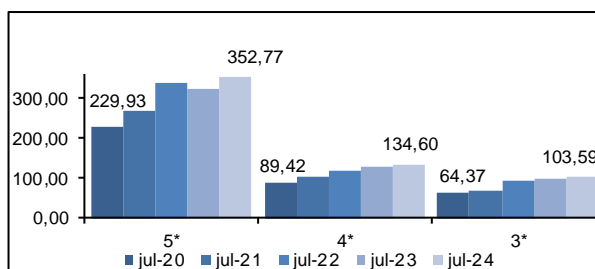


Zona	5*			4*			3*		
	jul-23	jul-24	Variación	jul-23	jul-24	Variación	jul-23	jul-24	Variación
Ciudades medias	229,62	253,15	10,25	101,64	108,37	6,62	75,01	77,32	3,08

Fuente: INE

### 7) ADR (Facturación media por habitación ocupada)

	5*	4*	3*
jul-20	229,93	89,42	64,37
jul-21	268,73	102,18	70,08
jul-22	339,84	120,57	94,75
jul-23	321,69	130,27	99,50
jul-24	352,77	134,60	103,59



Zona	5*			4*			3*		
	jul-23	jul-24	Variación	jul-23	jul-24	Variación	jul-23	jul-24	Variación
Ciudades medias	321,69	352,77	9,66	130,27	134,60	3,32	99,50	103,59	4,11

Fuente: INE

Las ciudades englobadas en esta categoría son:

Albacete, Alcalá de Henares, Algeciras, Alicante, Almería, Badajoz, Burgos, Cádiz, Cartagena, Castellón de la Plana, Córdoba, Coruña, San Sebastián, Elche, Gijón, Granada, Huelva, Jaén, Jerez de la Frontera, León, Logroño, Lérica, Marbella, Murcia, Orense, Oviedo, Palma de Mallorca, Las Palmas de Gran Canaria, Pamplona, Reus, Salamanca, La Laguna, Sta. Cruz de Tenerife, Santander, Tarragona, Torrevieja, Valladolid, Vigo y Vitoria.

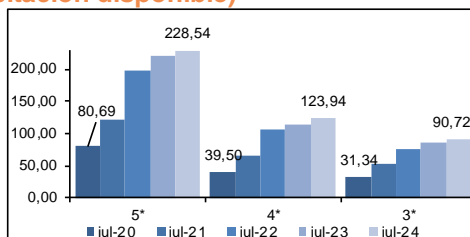


## Zonas Turísticas

(Con municipios de más de 1000 plazas hoteleras)

### 8) RevPar (Ingreso medio por habitación disponible)

	5*	4*	3*
jul-20	80,69	39,50	31,34
jul-21	120,53	65,48	51,71
jul-22	198,79	105,72	76,92
jul-23	219,60	113,81	86,22
jul-24	228,54	123,94	90,72

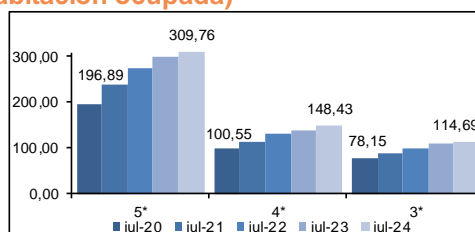


Zona	3*			4*			3*		
	jul-23	jul-24	Variación	jul-23	jul-24	Variación	jul-23	jul-24	Variación
Arco mediterráneo	190,74	190,24	-0,37	108,66	117,01	7,68	88,13	95,18	8,00
Canarias	143,09	167,60	17,13	96,71	105,17	8,75	76,76	81,63	6,34
Costa andaluza	312,74	292,09	-6,60	123,41	133,03	7,80	80,57	92,21	14,45
España Verde	190,09	186,89	-1,68	112,24	117,24	4,45	73,05	78,33	7,23
Islas Baleares	337,70	348,22	3,12	147,76	166,06	12,38	123,71	132,89	7,42
Zona interior	112,00	121,64	8,61	61,09	66,00	8,04	50,72	53,62	5,72

Fuente: INE

### 9) ADR (Facturación media por habitación ocupada)

	5*	4*	3*
jul-20	196,89	100,55	78,15
jul-21	237,56	111,48	88,00
jul-22	273,17	130,06	98,68
jul-23	298,73	137,46	109,36
jul-24	309,76	148,43	114,69



Zona	5*			4*			3*		
	jul-23	jul-24	Variación	jul-23	jul-24	Variación	jul-23	jul-24	Variación
Arco mediterráneo	266,26	257,73	-3,20	129,03	138,04	6,98	110,22	116,98	6,13
Canarias	190,88	226,34	18,58	116,48	125,76	7,97	94,71	100,55	6,17
Costa andaluza	429,95	422,11	-6,48	149,53	159,97	6,98	106,59	119,98	12,56
España Verde	284,29	287,11	0,99	140,86	147,26	4,54	99,96	104,00	4,04
Islas Baleares	420,00	420,09	0,02	162,92	180,86	11,01	138,11	150,30	8,83
Zona interior	172,71	192,97	11,27	89,72	94,74	5,60	79,47	81,65	2,74

Fuente: INE



Confederación Española de Hoteles (CEHAT)

Tel. 91.556.71.12

Fax: 91.556.73.61

E-mail: [cehat@cehat.com](mailto:cehat@cehat.com) - [www.cehat.com](http://www.cehat.com)