

Observatorio de la Industria Hotelera Española

Primer cuatrimestre de 2011

Febrero de 2011



Índice

Nota Introdutoria

Sección I:	Índice OHE General.....	4
Sección II:	Coyuntura y perspectivas Macroeconómicas	6
	Índice OHE Macro.....	14
Sección III:	Índice OHE Hotelero.....	15
	Desglose índice OHE Hotelero.....	18
Sección IV:	Resumen.....	26

Nota introductoria

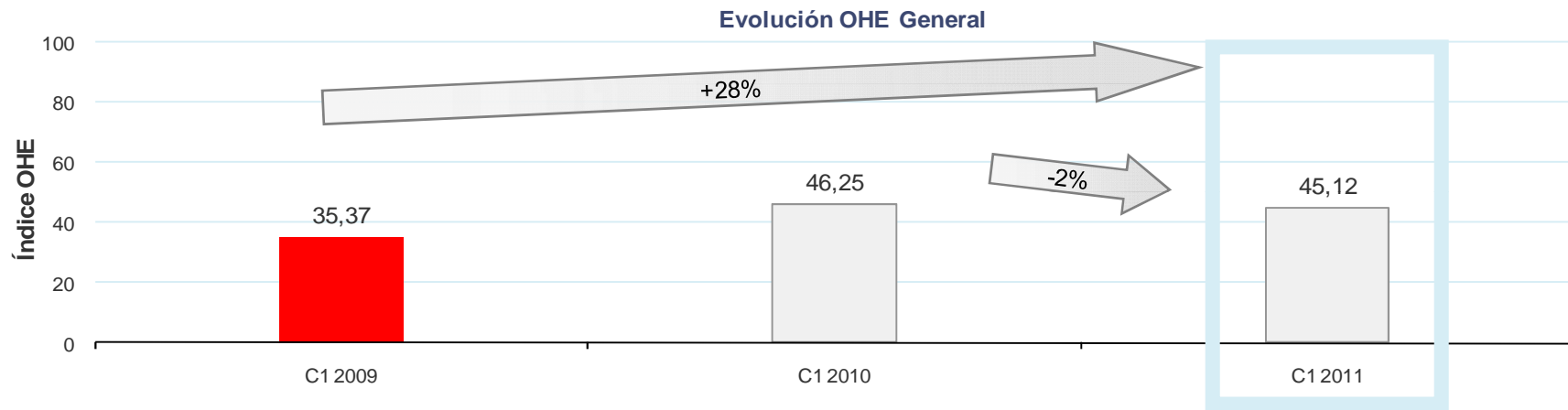
- El **OHE General** se desglosa en dos índices parciales, el **OHE Macroeconómico** y **OHE Hotelero**:
 - El índice **OHE Hotelero** se obtiene como resultado de una encuesta enviada a las 64 asociaciones pertenecientes a CEHAT y refleja las expectativas de la tendencia cuatrimestral del sector turístico en España **basándose en las expectativas de los empresarios hoteleros** pertenecientes a dicha asociación, que engloban más de 1,5M de plazas hoteleras en España.
 - El **OHE Macroeconómico** refleja la influencia de los principales factores macroeconómicos combinada con el resultado del Consenso Económico de PwC. El Consenso Económico trimestral de PwC recoge las expectativas de un pool de más de 300 expertos pertenecientes a empresas financieras y no financieras, universidades y centros de investigación, asociaciones empresariales y profesionales y otras instituciones (<http://www.pwc.com/es/es/publicaciones/consenso-economico.jhtml>)
- El índice OHE C1 2011 mide las expectativas turísticas para el primer cuatrimestre de 2011, y siempre se ha de interpretar en comparación con el mismo cuatrimestre del año anterior. El Índice OHE puede tomar valores entre “0” y “100”, donde:
 - Los valores entre “60 y 100 puntos” reflejan expectativas positivas
 - Los valores entre “40 y 60 puntos” reflejan que no se esperan variaciones significativas
 - Los valores entre “0 y 40 puntos” reflejan expectativas negativas para el sector

Sección I

Índice OHE General

Índice OHE General

El índice OHE para el primer cuatrimestre de 2011 se mantiene por encima de los 40 puntos, indicando expectativas prácticamente sin cambios en el último año, pero con una recuperación de casi el 30% respecto al 2009



Fuente: Elaboración propia

Sección II

Coyuntura y perspectivas Macroeconómicas

Índice OHE Macro

Se prevé una lenta pero constante recuperación del PIB español, en positivo desde finales de 2010, prácticamente un año por detrás de las economías de los principales mercados emisores de turistas a España

Histórico y perspectivas evolución PIB España



Histórico y perspectivas evolución PIB Alemania



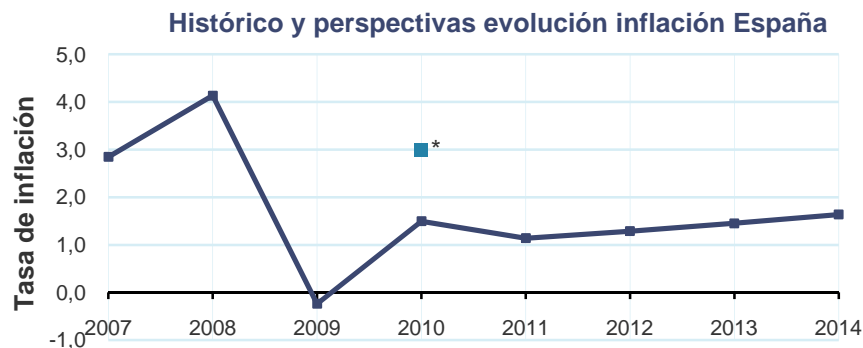
Histórico y perspectivas evolución PIB Reino Unido



Histórico y perspectivas evolución PIB Francia



La evolución esperada del IPC en España se sitúa en torno al 1,5% para 2011, no obstante cabe mencionar el reciente cambio de comportamiento de este indicador, que en los últimos meses ha incrementado de manera notable



Fuente: Fondo Monetario Internacional
*Dato 2010 no actualizado en FMI (fuente INE)



Fuente: Fondo Monetario Internacional

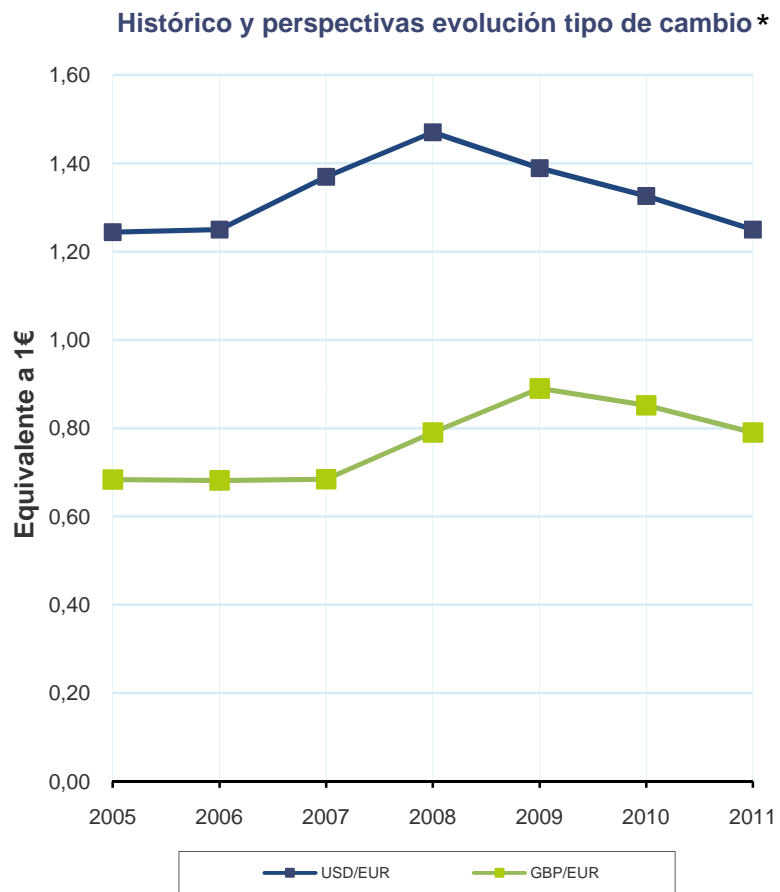


Fuente: Fondo Monetario Internacional

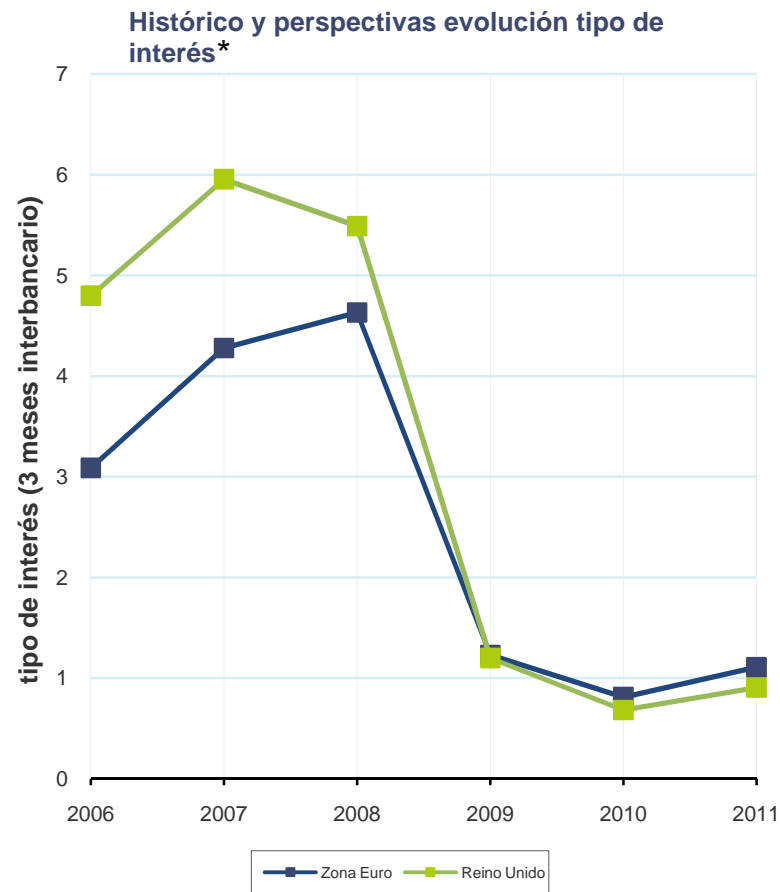


Fuente: Fondo Monetario Internacional

Se invierten ligeramente ambas tendencias en cuanto al tipo de cambio del dólar y la libra frente al euro. Se prevé un incremento moderado de los tipos de interés en 2011, recuperando parte de la fuerte caída de los mismos durante 2008



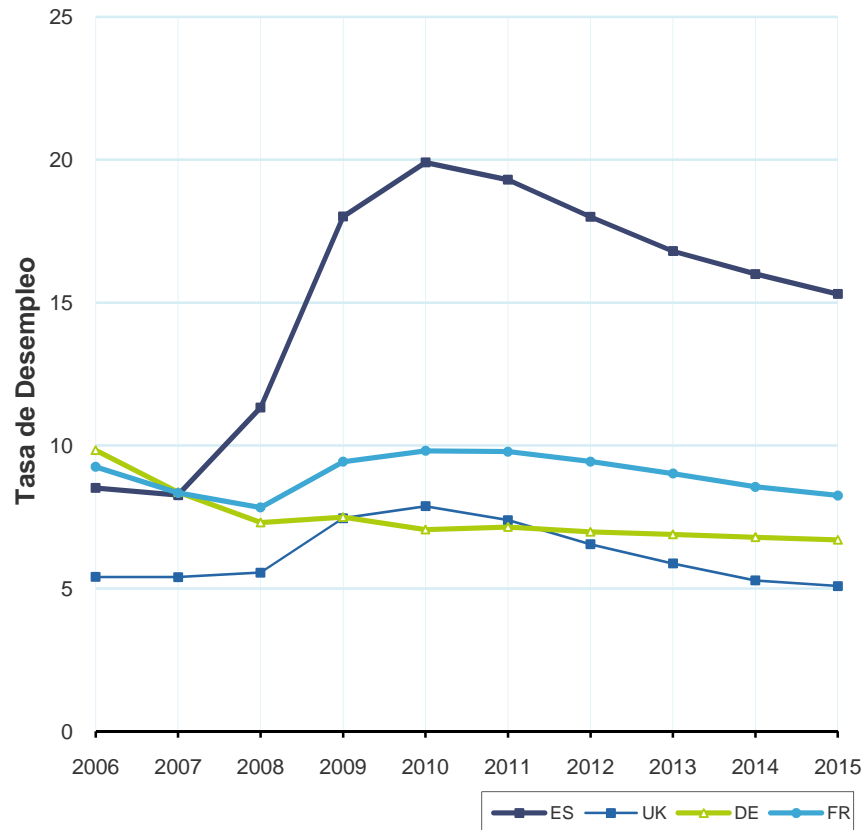
Fuente: The Economist Intelligence Unit * Media anual



Fuente: OCDE * Media anual

Pese a los resultados negativos del último trimestre de 2010, se espera que el número de desempleados comience a descender paulatinamente a medio plazo. El precio del petróleo continuará con tendencia alcista, aproximándose a los valores de 2008

Perspectivas evolución Desempleo



Fuente: Fondo Monetario Internacional

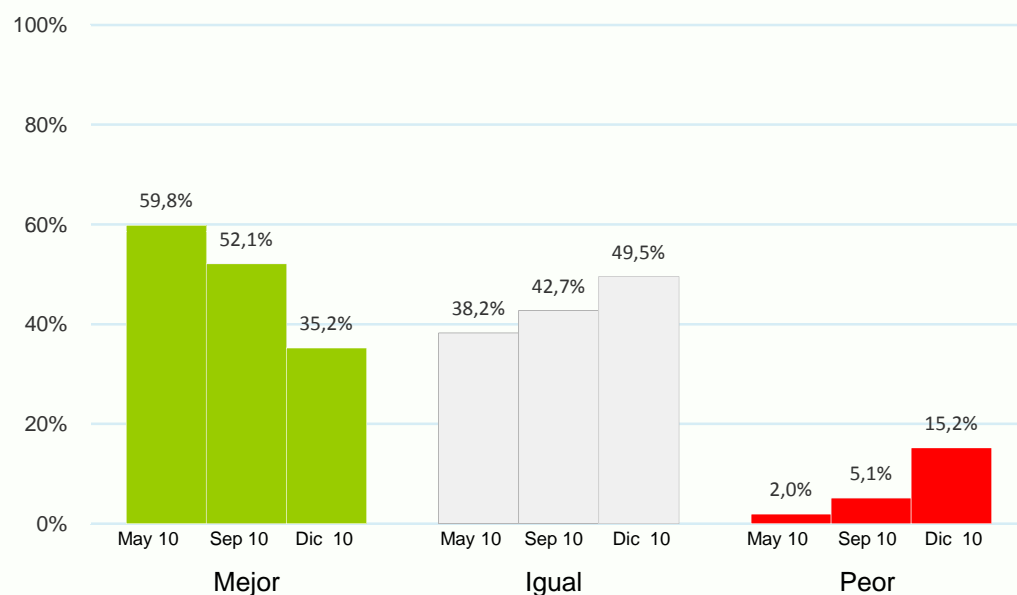
Histórico y perspectivas evolución precio del petróleo (Barril Brent)



Fuente: FMI / New York Mercantile Exchange

La mayor parte de los expertos entrevistados por PwC coinciden en que durante este año la economía mejorará o al menos no empeorará. Se observa un ligero descenso en el peso de las perspectivas positivas, consistente con las previsiones de que el proceso de recuperación económico tarde algo más de lo esperado

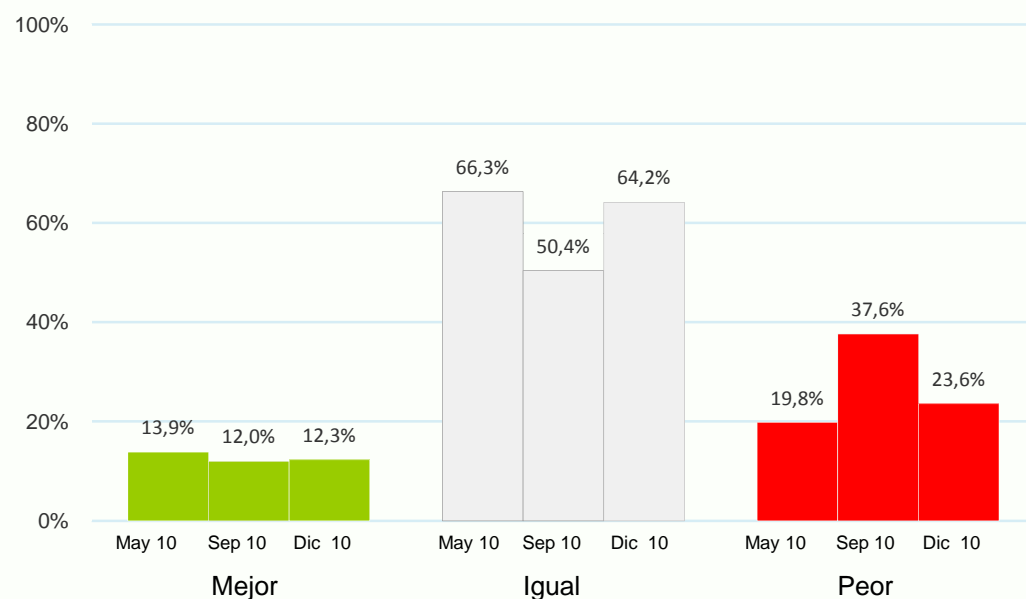
Perspectivas de la Economía de la UE dentro de un año



El Consenso Económico trimestral de PwC recoge las expectativas de un pool de más de 300 expertos pertenecientes a empresas financieras y no financieras, universidades y centros de investigación, asociaciones empresariales y profesionales y otras instituciones.

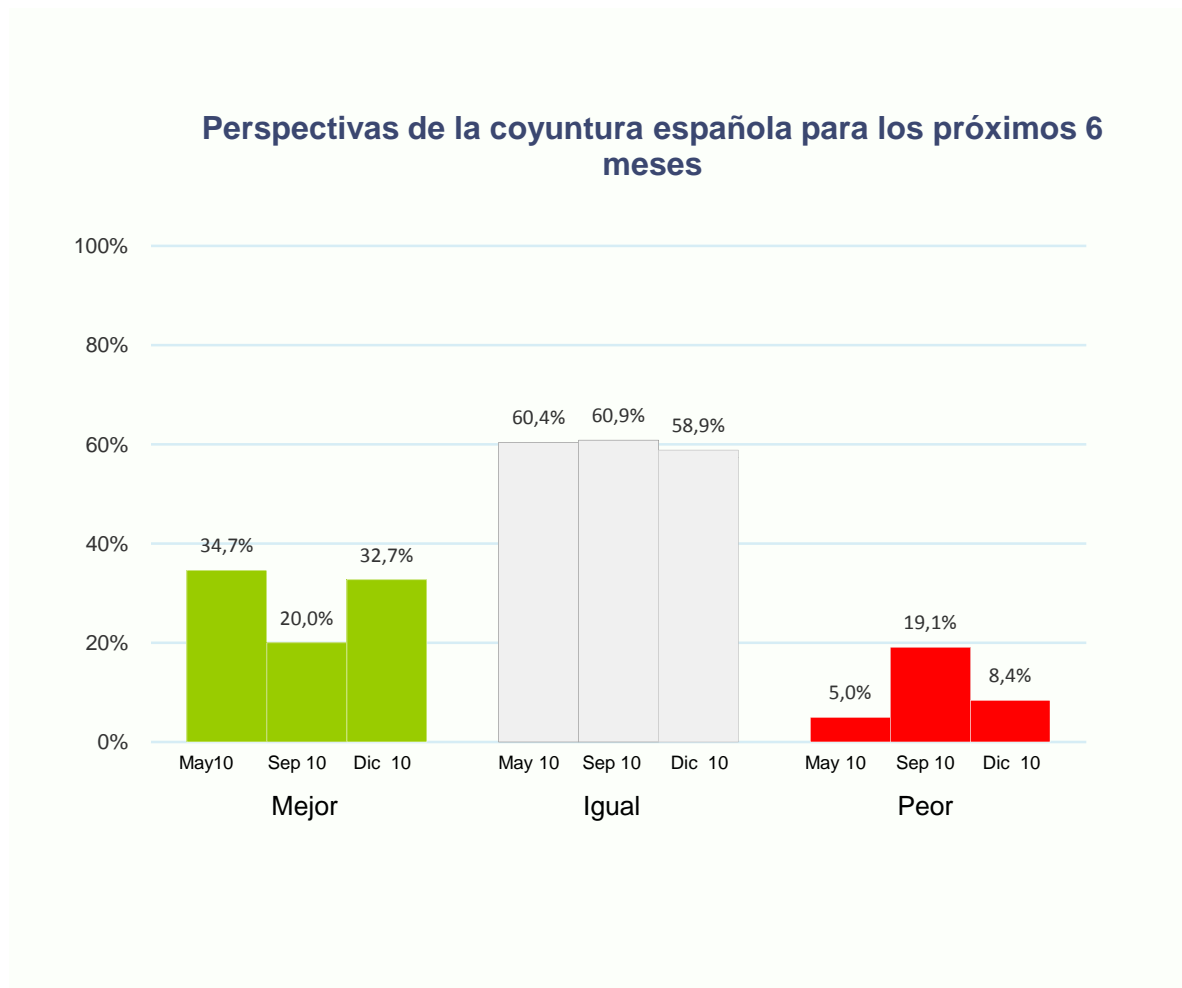
Las expectativas sobre el consumo de las familias continúa estable. Más de la mitad de los expertos opina que se mantendrá en los mismos niveles que los últimos meses, y el peso de las expectativas negativas se reduce

Expectativas de evolución de la Demanda de Consumo de las Familias próximos 6 meses



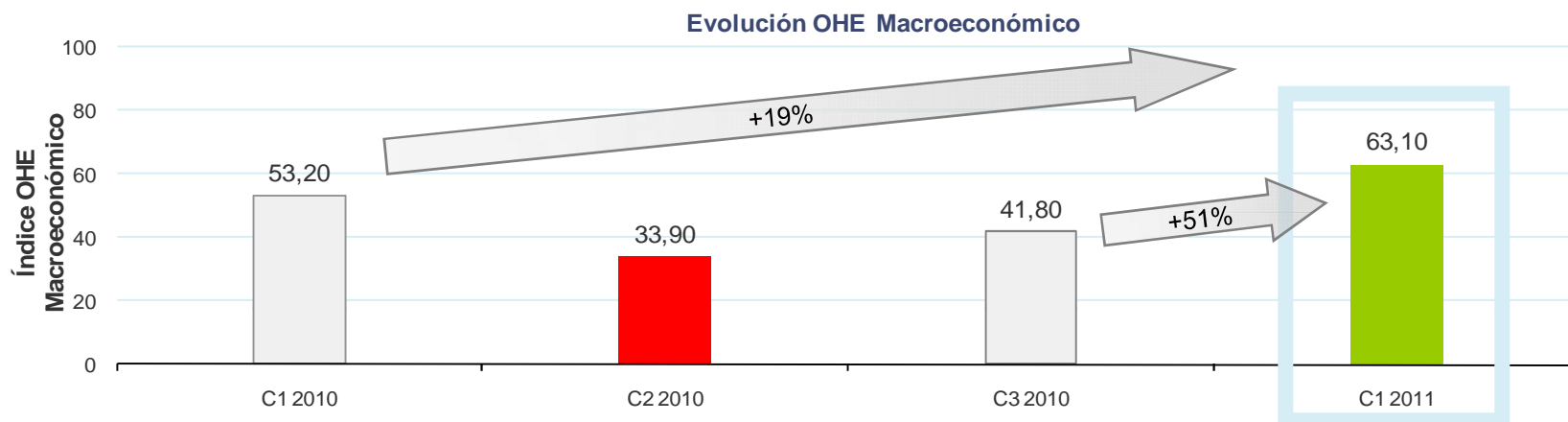
El Consenso Económico trimestral de PwC recoge las expectativas de un pool de más de 300 expertos pertenecientes a empresas financieras y no financieras, universidades y centros de investigación, asociaciones empresariales y profesionales y otras instituciones.

Los expertos no esperan grandes cambios en la situación coyuntural económica de España a corto plazo, si bien las expectativas positivas comienzan a recuperar peso relativo frente a las perspectivas negativas



El Consenso Económico trimestral de PwC recoge las expectativas de un pool de más de 300 expertos pertenecientes a empresas financieras y no financieras, universidades y centros de investigación, asociaciones empresariales y profesionales y otras instituciones.

El índice OHE Macroeconómico mejora un 51% en el primer cuatrimestre de 2011, pasando de los 41,8 a los 63,10 puntos, debido principalmente a las expectativas de recuperación del PIB y la mejora de la tasa de desempleo



Fuente: Elaboración propia

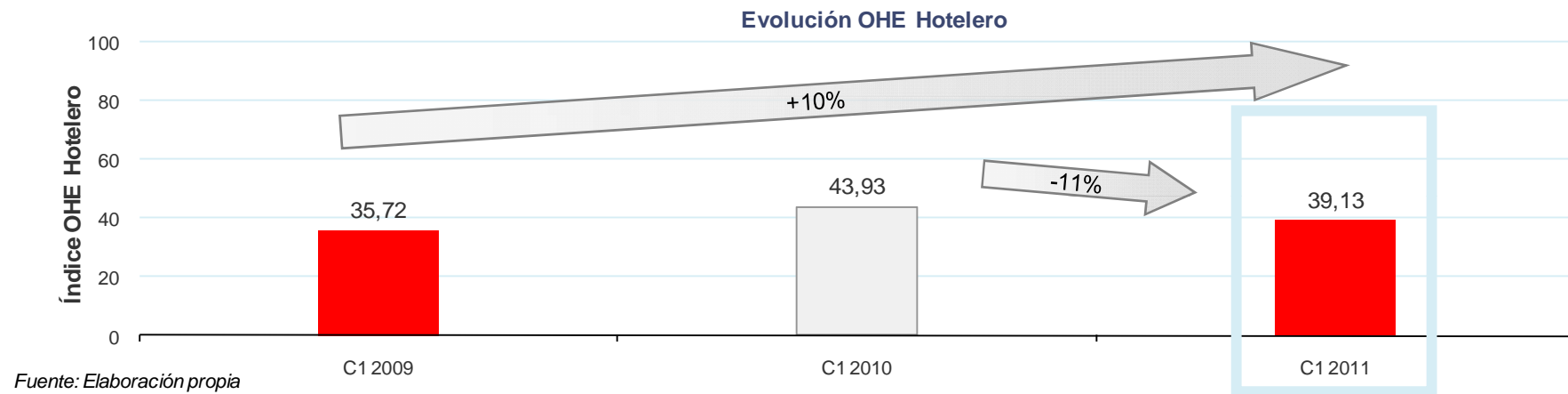
- El índice parcial Macroeconómico se calcula en base a los 7 factores macroeconómicos que se considera influyen de forma más significativa en el turismo: el PIB, el IPC, la tasa de desempleo, el precio del petróleo, el tipo de cambio con el dólar americano y la libra esterlina, el tipo de interés y las expectativas de los expertos sobre la coyuntura económica española, europea y de la demanda de consumo de las familias españolas.
- Los factores con mayor influencia positiva en el índice para este cuatrimestre han sido la expectativa de recuperación del PIB y la perspectiva de disminución del desempleo en España.
- En resumen, tras los descensos que experimentó el OHE Macroeconómico en los primeros meses de 2010, se espera que se invierta esta tendencia durante este primer cuatrimestre de 2011.

Sección III

Índice OHE Hotelero

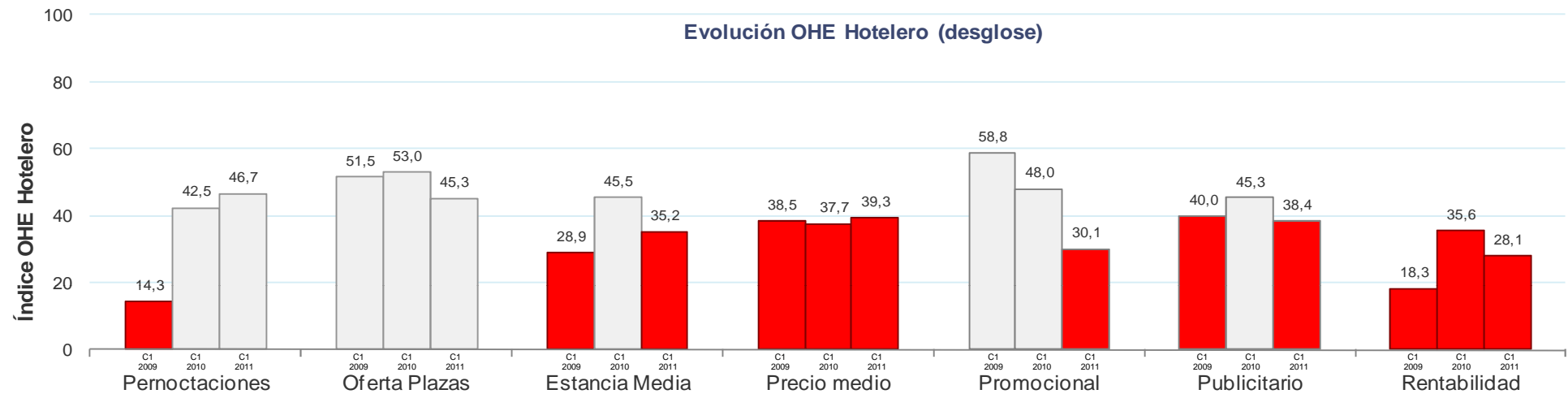
A pesar de contar con un entorno económico más favorable, el sector hotelero no muestra tanto optimismo acerca de la recuperación del sector

- La caída de más de un 10% de las expectativas respecto al año 2010 contrasta con la recuperación del índice observada desde 2009, posiblemente como consecuencia de un excesivo alargamiento del periodo de dificultades en la economía y la escasa confianza del sector en la recuperación de la rentabilidad a través del incremento de precios



- El OHE Hotelero se obtiene como resultado de una encuesta enviada a las 64 asociaciones pertenecientes a CEHAT que engloban más de 1,5M de plazas hoteleras, recogiendo sus expectativas de evolución sobre los principales factores de la ocupación hotelera: número de pernoctaciones, oferta de plazas, duración de la estancia, precios de los alojamientos, esfuerzos promocionales de las administraciones públicas, esfuerzos publicitarios de los empresarios de establecimientos turísticos y su rentabilidad.
- Las perspectivas de los empresarios hoteleros para los primeros meses del año continúan reflejando la baja confianza en la situación actual y futura del país. Esta falta de confianza no se sustenta en malas expectativas sobre la coyuntura nacional.

El sector se encuentra en una situación de incertidumbre y muestra signos de precaución en cuanto a gasto y rentabilidad, a pesar de la mejora significativa y consistente de las pernoctaciones esperadas desde los últimos 2 años



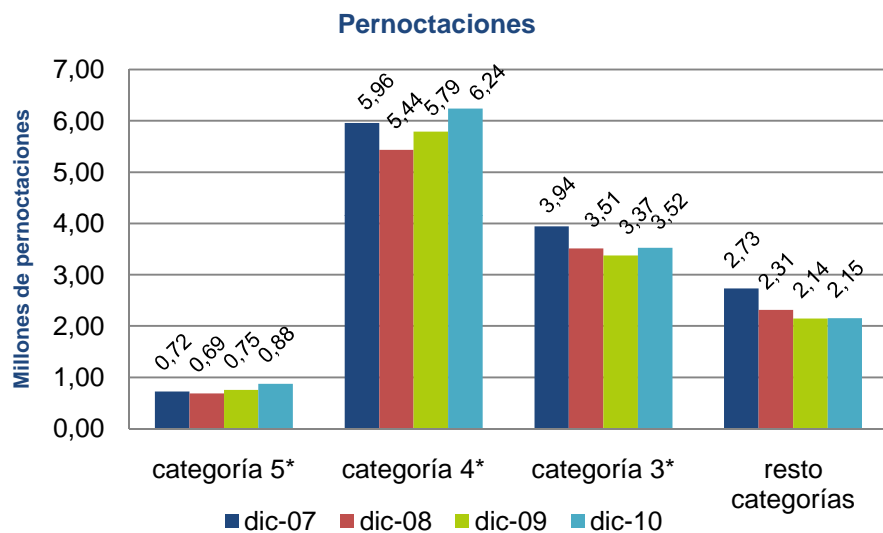
Fuente: Elaboración propia(*)

- El OHE Hotelero continúa dirigiéndose hacia la estabilidad tras una bajada prácticamente constante desde 2008 como consecuencia del impacto de la crisis en las expectativas de los hoteleros.
- Los factores que más han influido en la leve caída del indicador son la estancia media, que se espera vuelva a disminuir, y el precio medio, que al haberse reducido en algunos establecimientos contribuye a reducir la rentabilidad, el tercer factor con impacto negativo significativo en el índice para este cuatrimestre.
- (*) Los gráficos correspondientes al Índice Hotelero recogidos bajo el epígrafe “Elaboración propia” corresponden al resultado de los cuestionarios cumplimentados por las asociaciones de CEHAT.

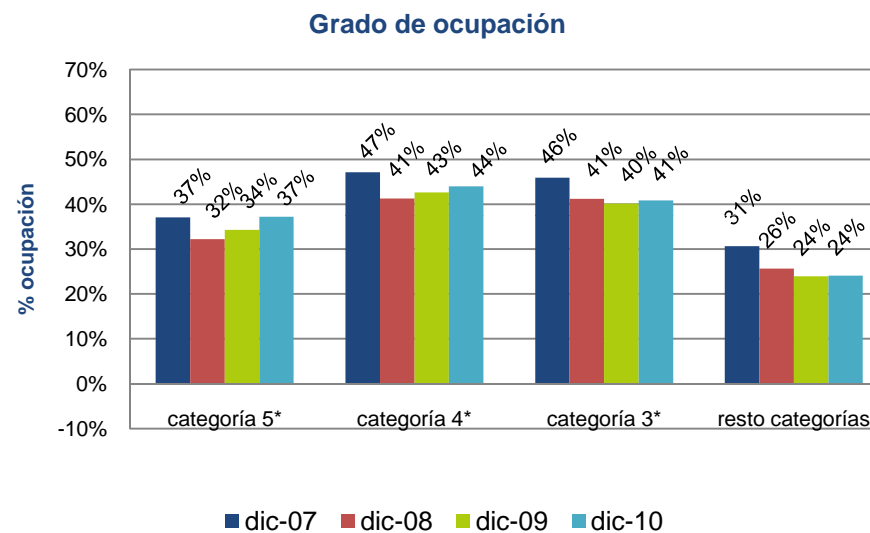
La evolución del índice contrasta con la recuperación observada en los principales indicadores del sector...

Se observa una notable mejora en la evolución de las pernoctaciones...

...así como en los niveles de ocupación



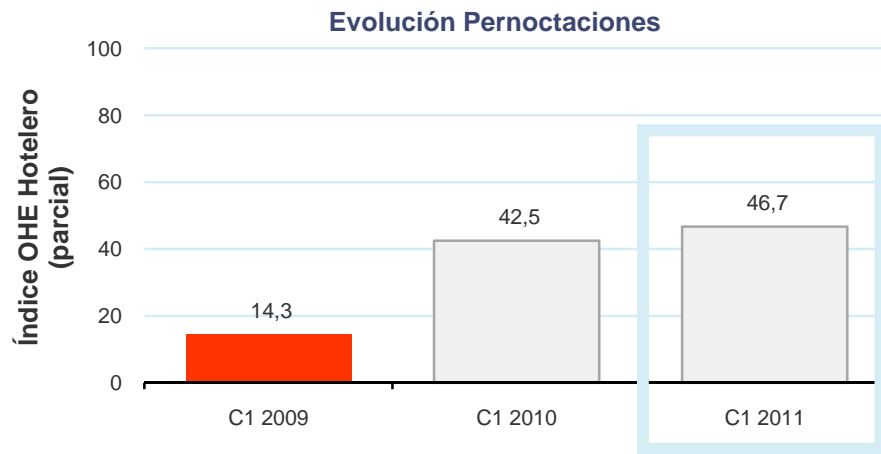
Fuente: CEHAT Hotel Monitor



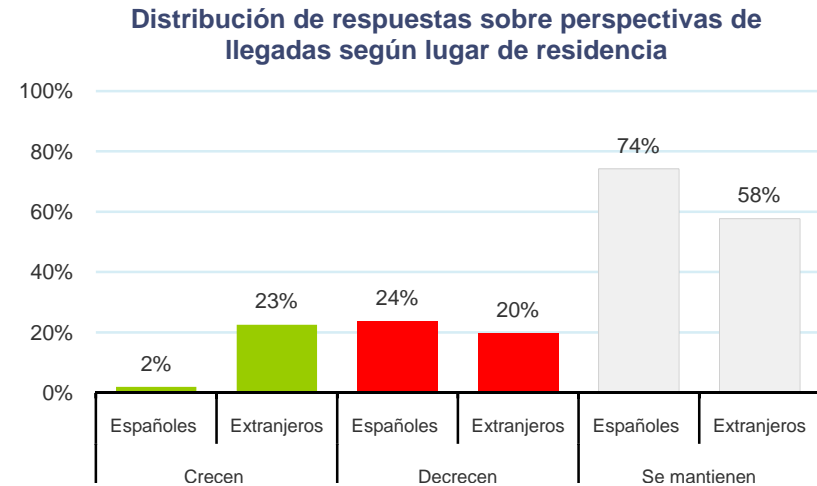
Fuente: CEHAT Hotel Monitor

...lo cual podría suponer la pérdida de oportunidades para la optimización de resultados en el caso de basar sus estrategias empresariales en una excesiva cautela, especialmente en lo que respecta a las decisiones respecto a la evolución del precio unitario

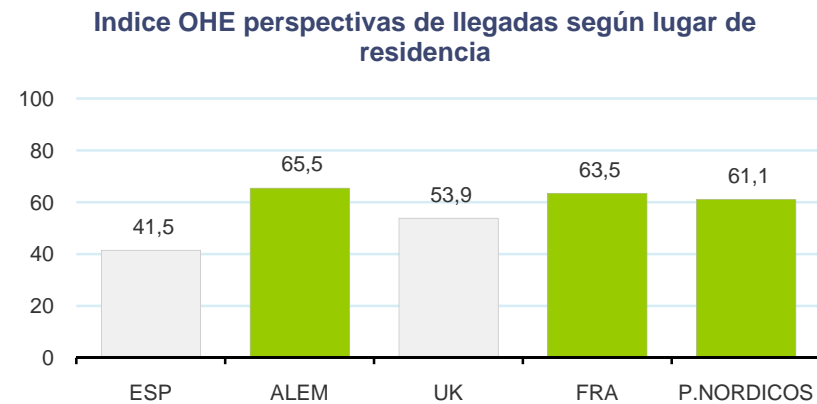
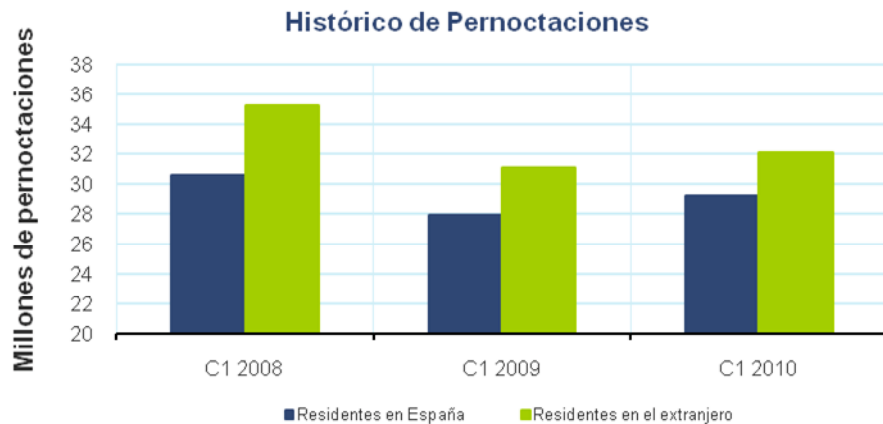
¿Cómo cree que va a evolucionar el número de pernoctaciones de los huéspedes de su alojamiento durante el primer cuatrimestre de 2011?



Fuente: Elaboración propia

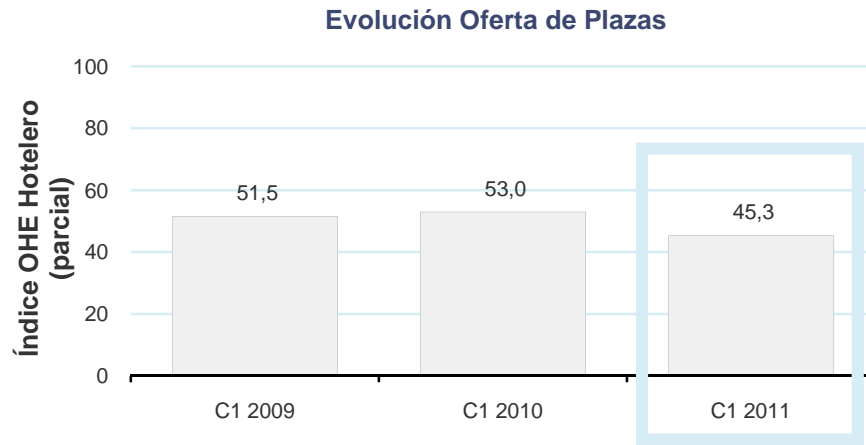


Fuente: Elaboración propia

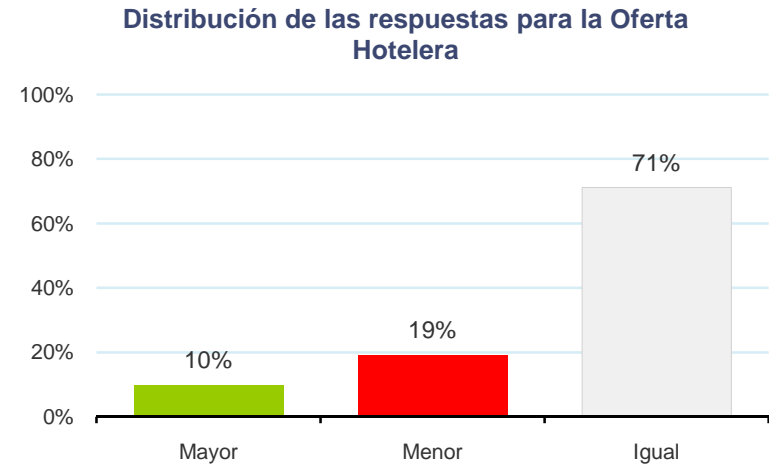


Fuente: Elaboración propia

¿Cómo cree que va a evolucionar la oferta hotelera de su zona en cuanto al número de plazas?

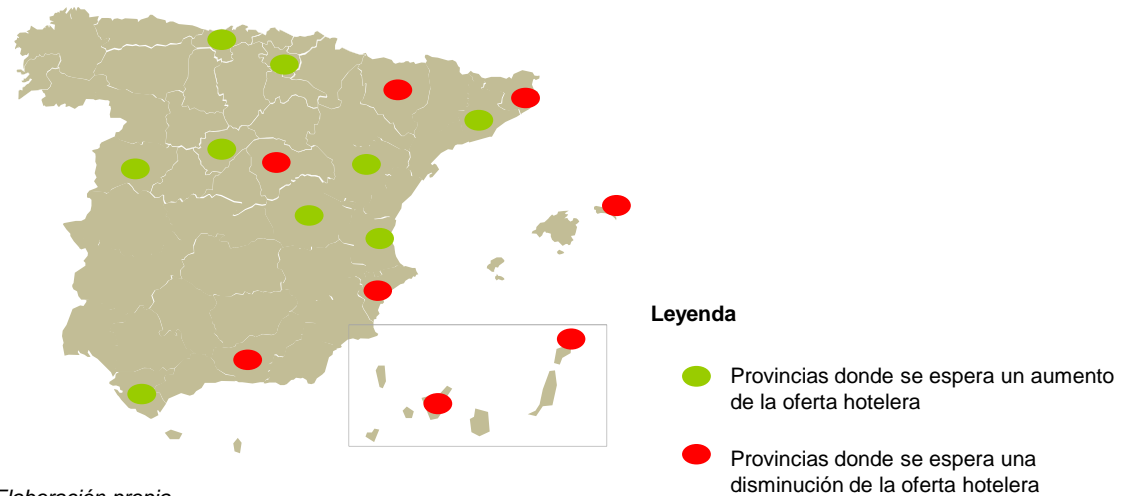


Fuente: Elaboración propia



Fuente: Elaboración propia

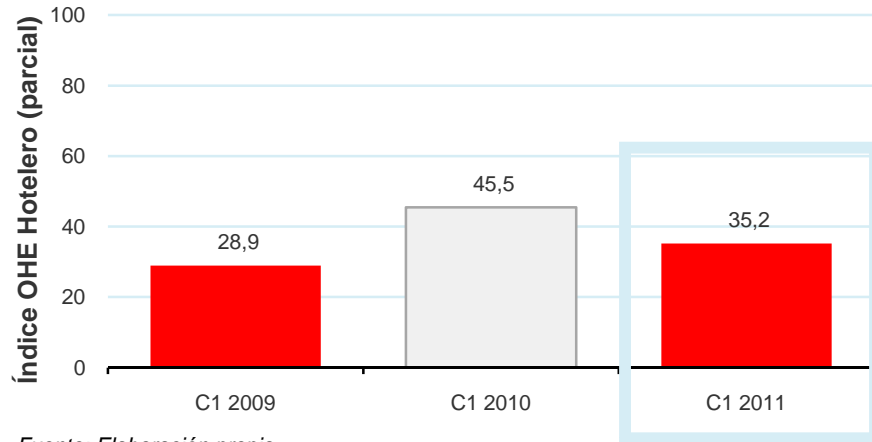
Distribución Geográfica de las respuestas para la Oferta Hotelera



Fuente: Elaboración propia

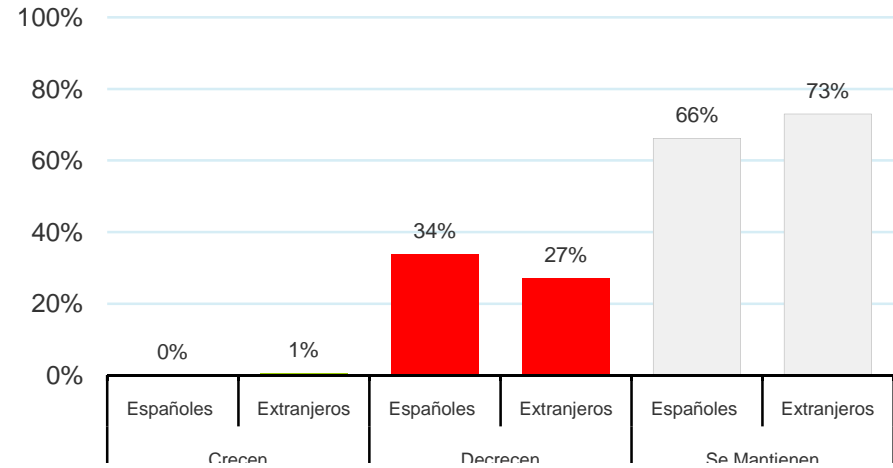
¿Cómo cree que evolucionará la estancia media de sus huéspedes?

Evolución Estancia Media



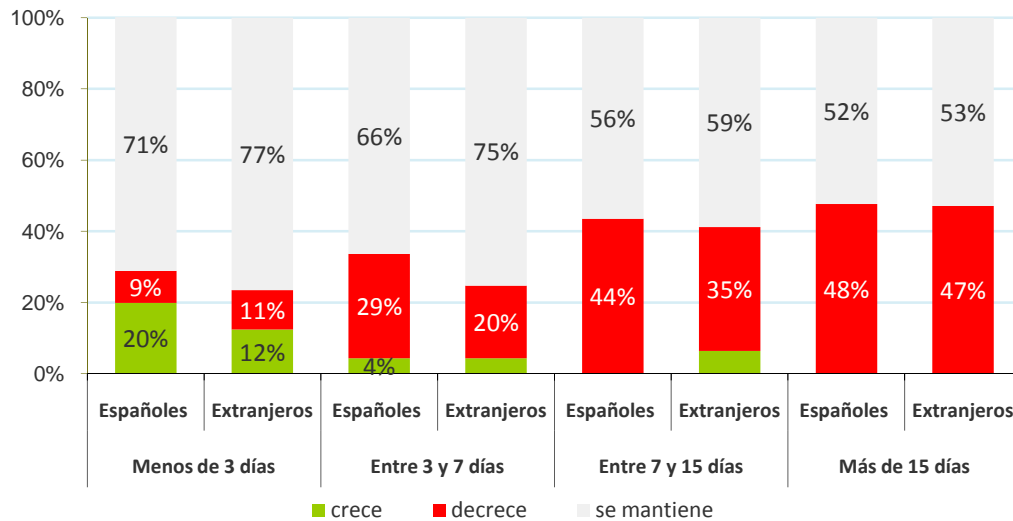
Fuente: Elaboración propia

Distribución de las respuestas para la Estancia Media



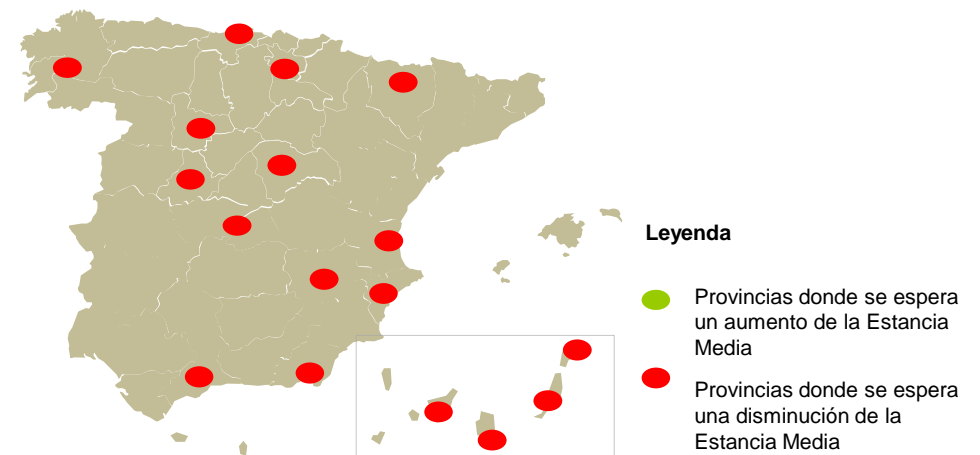
Fuente: Elaboración propia

Distribución de las respuestas para la duración de la estancia



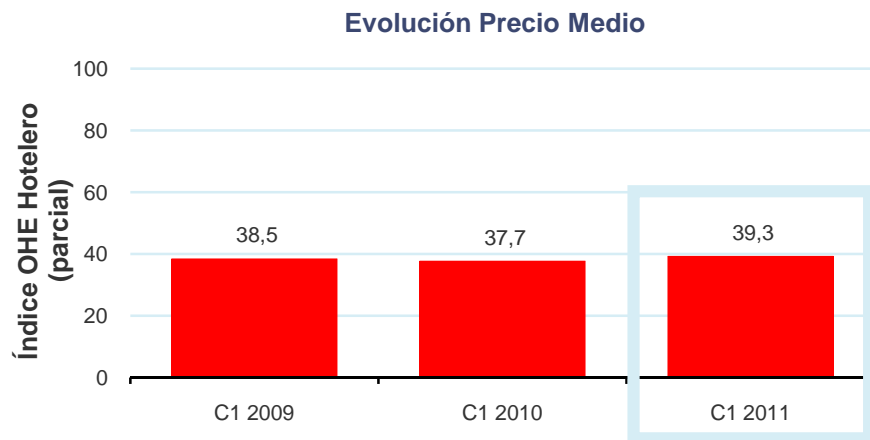
Fuente: Elaboración propia

Distribución Geográfica de las respuestas para la Estancia Media

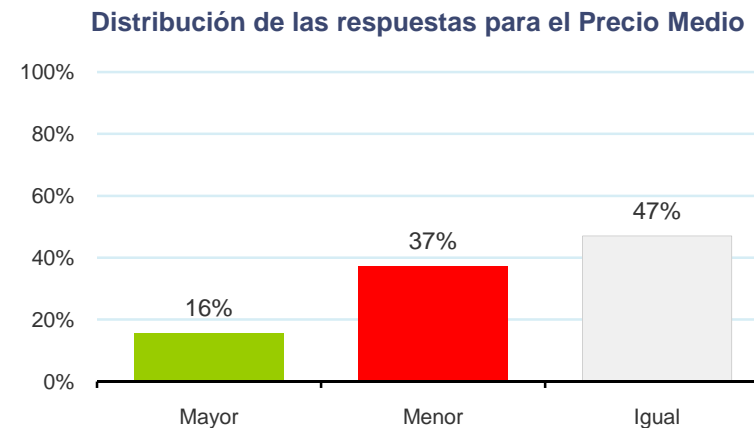


Fuente: Elaboración propia

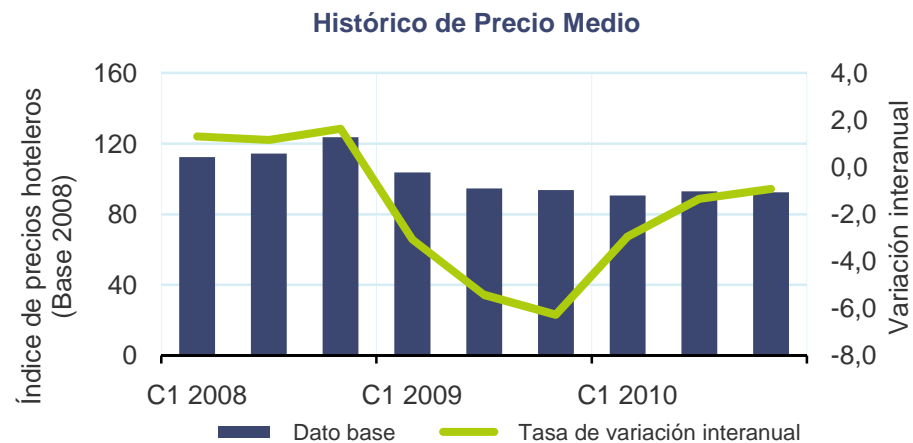
¿En cuánto estimaría que se va a incrementar el precio medio de la habitación de su empresa de alojamiento?



Fuente: Elaboración propia



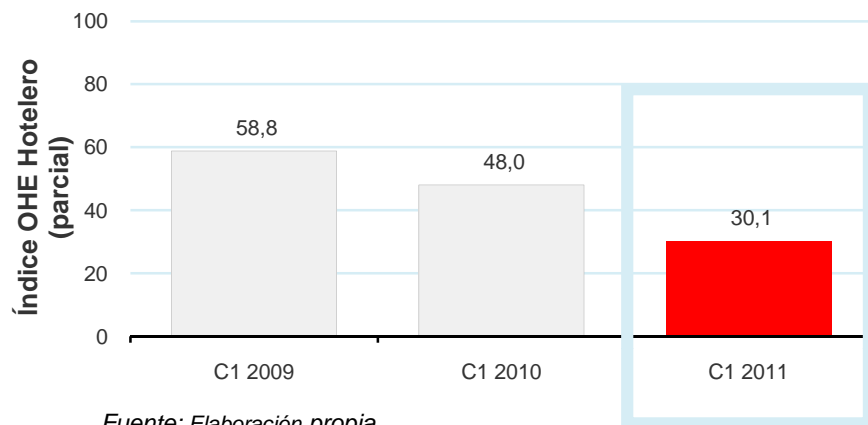
Fuente: Elaboración propia



Fuente: INE

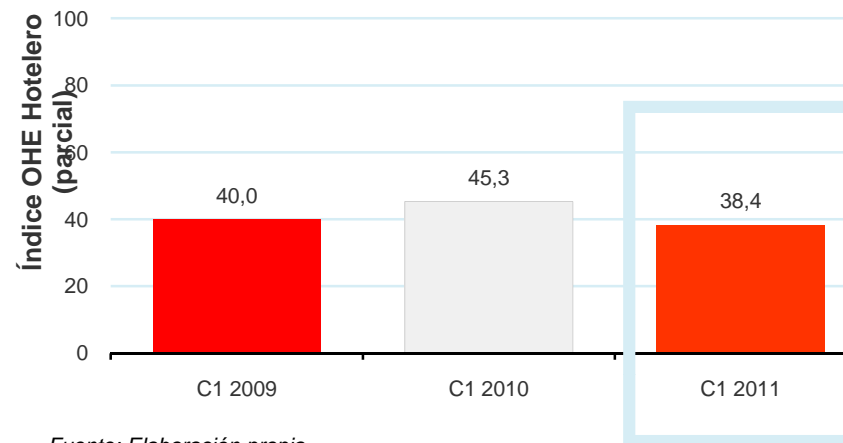
¿Cómo cree que evolucionará el esfuerzo promocional en comparación con el mismo cuatrimestre del año anterior?

Evolución Esfuerzo Promocional de las Administraciones Públicas



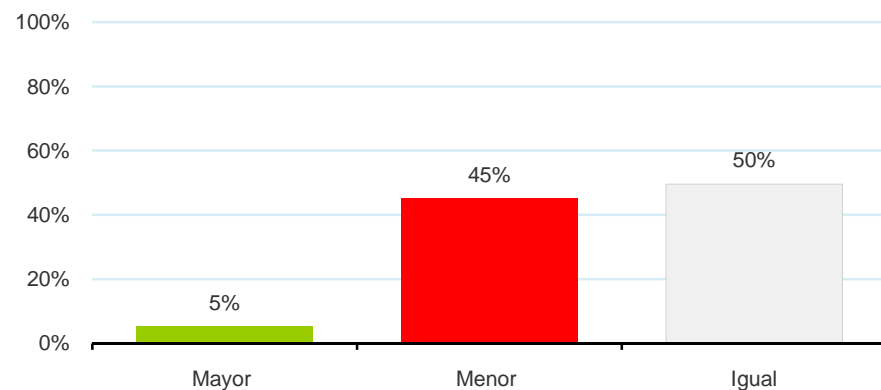
Fuente: Elaboración propia

Evolución Esfuerzo Publicitario



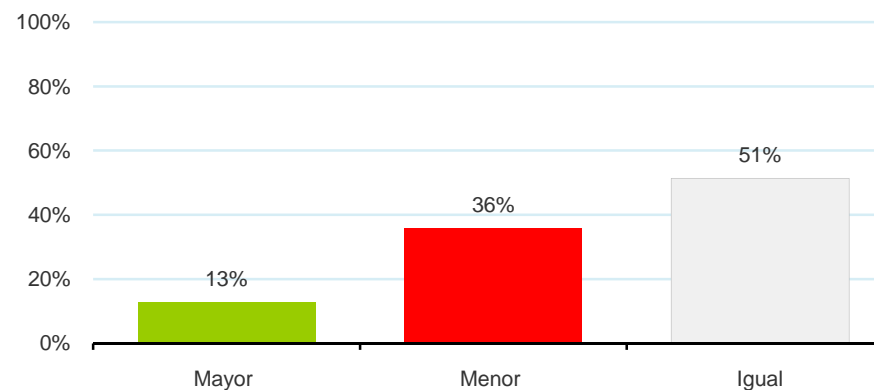
Fuente: Elaboración propia

Distribución de las respuestas para el esfuerzo Promocional de Las Administraciones Públicas



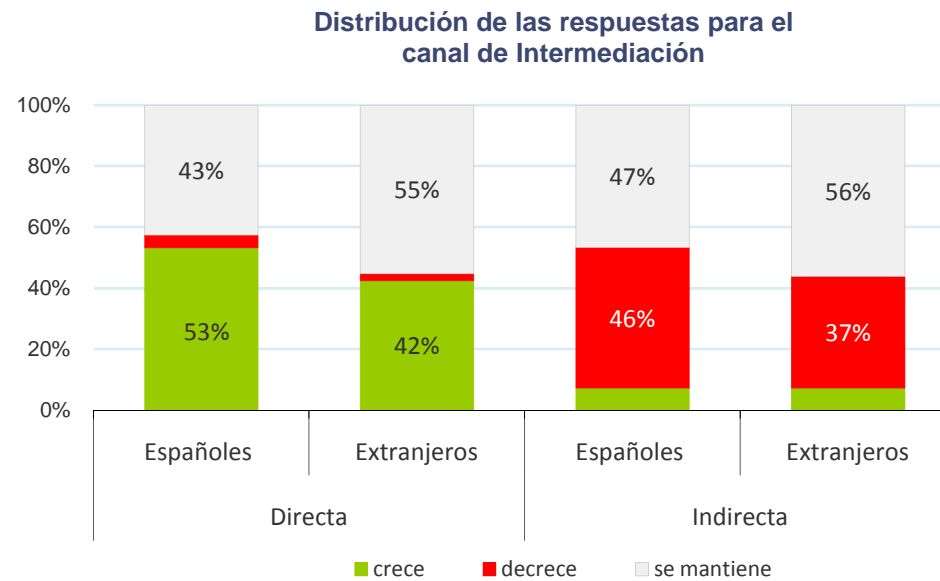
Fuente: Elaboración propia

Distribución de las respuestas para el esfuerzo Publicitario



Fuente: Elaboración propia

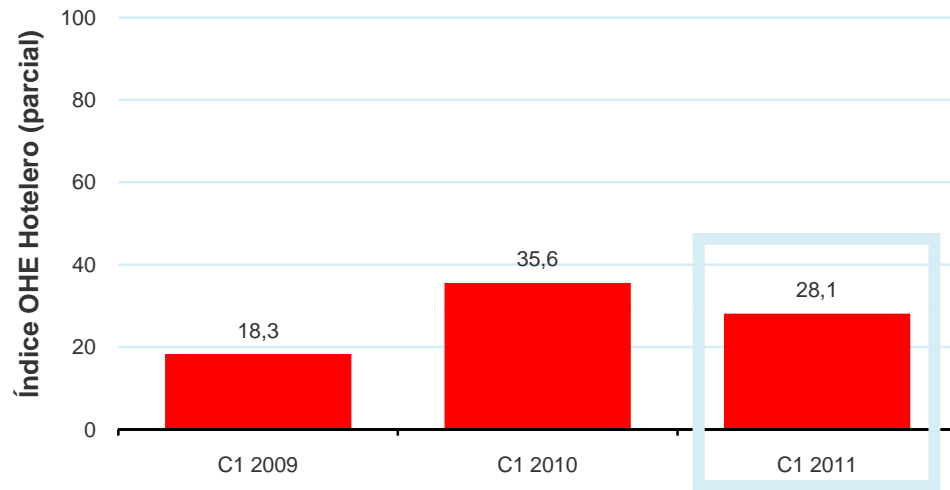
¿Cómo cree que evolucionará la contratación de su oferta de alojamiento por cada uno de los siguientes canales de intermediación?



Fuente: Elaboración propia

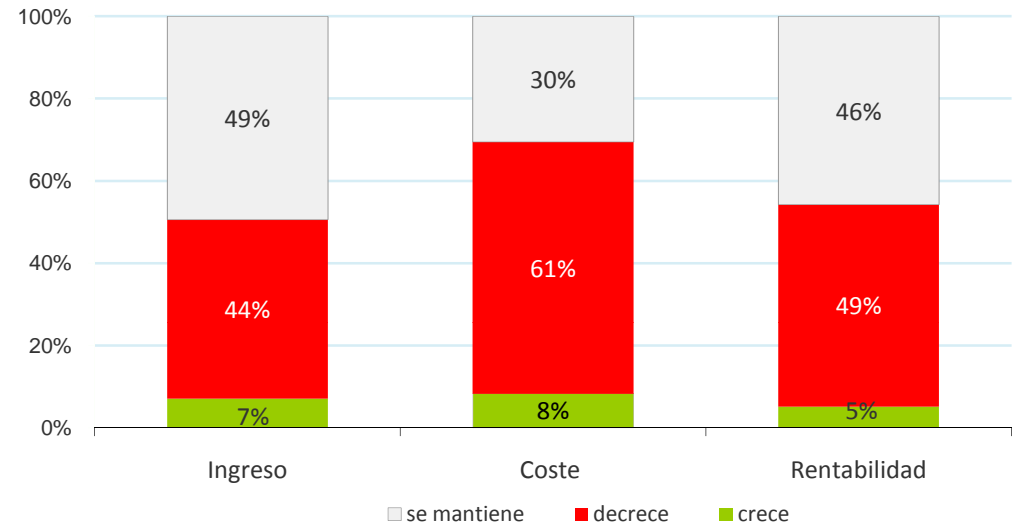
¿Cómo cree que evolucionará la rentabilidad de su empresa de alojamiento (sin costes financieros)?

Evolución Rentabilidad



Fuente: Elaboración propia

Distribución de las respuestas para la Rentabilidad

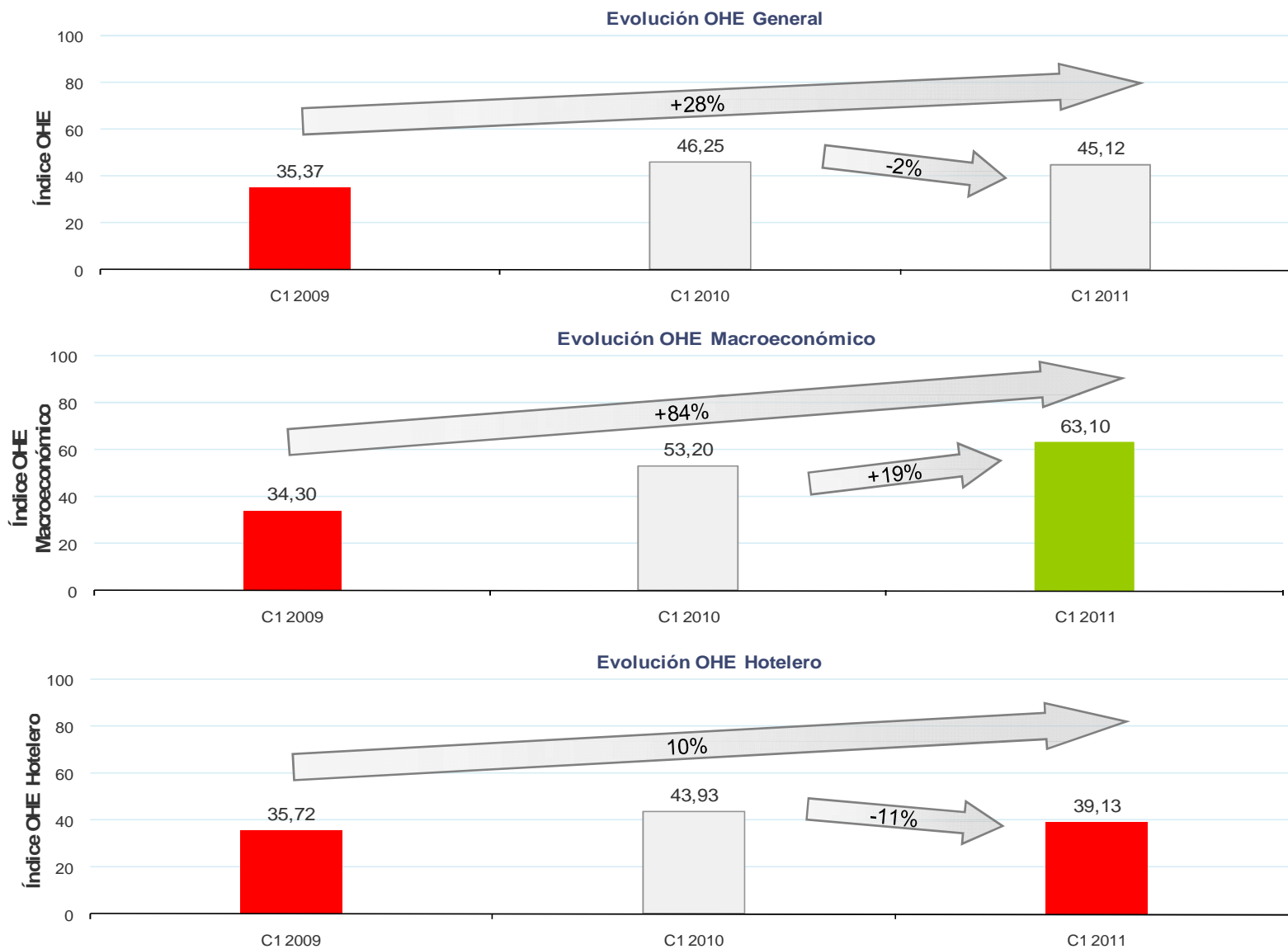


Fuente: Elaboración propia

Sección IV

Resumen

El índice OHE para el primer cuatrimestre de 2011 contrasta entre la mejora del entorno macroeconómico y un empeoramiento de las expectativas del sector hotelero. Como resultado, el índice general se mantiene en valores constantes



Gracias por su atención