

Observatorio de la Industria Hotelería Española

Temporada Verano 2019



Índice

Sección I:	Índice OHE General	4
Sección II:	Índice OHE Macro	5
	Coyuntura y perspectivas macroeconómicas	6
Sección III:	Índice OHE Hotelero	13
	Desglose índice OHE Hotelero	14
Sección IV:	Resumen	22

Nota introductoria

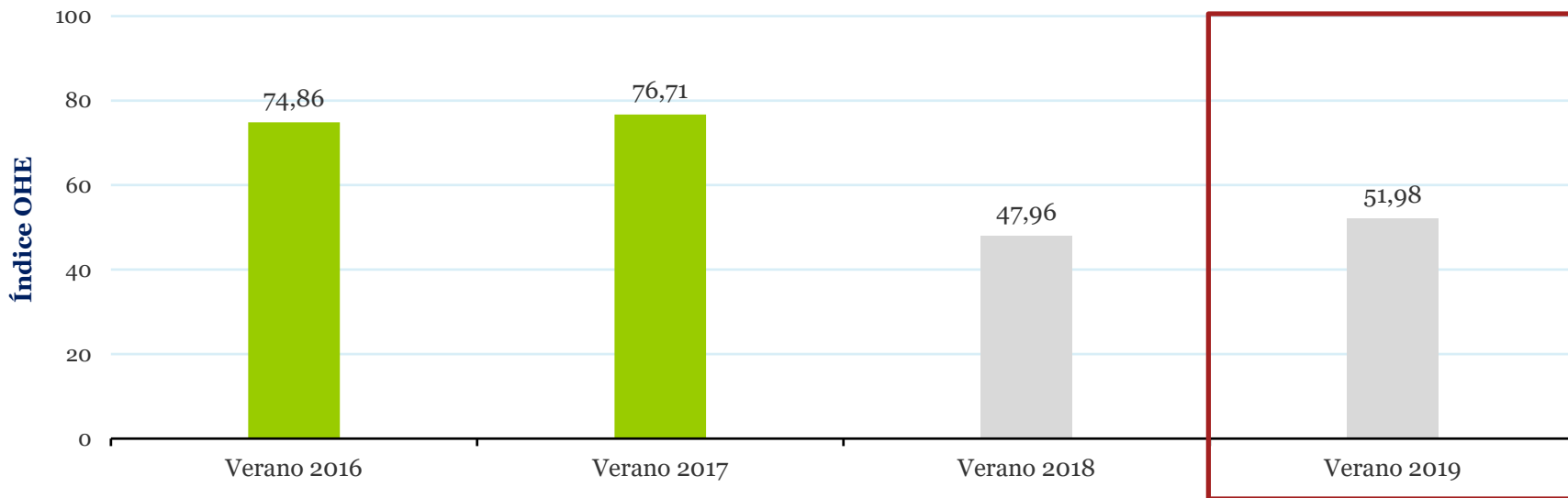
- El **OHE General** se desglosa en dos índices parciales, el **OHE Macroeconómico** y el **OHE Hotelero**:
 - El índice **OHE Hotelero** se obtiene como resultado de una encuesta enviada a las **51 asociaciones pertenecientes a CEHAT** y refleja las expectativas de la tendencia del sector hotelero en España **basándose en las expectativas de los empresarios hoteleros** pertenecientes a dicha asociación, que engloban más de **1,8 millones** de plazas hoteleras y más de 15.000 establecimientos en España.
 - El **OHE Macroeconómico** refleja la influencia de los principales factores macroeconómicos combinada con el resultado del Consenso Económico de PwC. El Consenso Económico trimestral de PwC recoge las expectativas de un pool de más de 400 profesionales que, por su trabajo, son capaces de dar una opinión solvente acerca de la situación económica española. Pertenecen a empresas financieras y no financieras, universidades y centros de investigación económica, asociaciones empresariales y profesionales y otras instituciones. Más información: <https://www.pwc.es/es/publicaciones/economia/consenso-economico-primer-trimestre-2019.html>.
- El índice **OHE de Verano** mide las expectativas turísticas de dicha temporada, y siempre se ha de interpretar en comparación con el mismo período del año anterior. El índice OHE puede tomar valores entre “0” y “100”, donde:
 - Los valores entre 60 y 100 puntos reflejan expectativas positivas
 - Los valores entre 40 y 60 puntos reflejan que no se esperan variaciones significativas
 - Los valores entre 0 y 40 puntos reflejan expectativas negativas para el sector

Sección I

Índice OHE General

El índice OHE General para la temporada de Verano 2019 muestra continuidad y estabilidad con respecto a las temporadas pasadas al situarse en 51,98 puntos

Evolución OHE General



Fuente: Elaboración propia

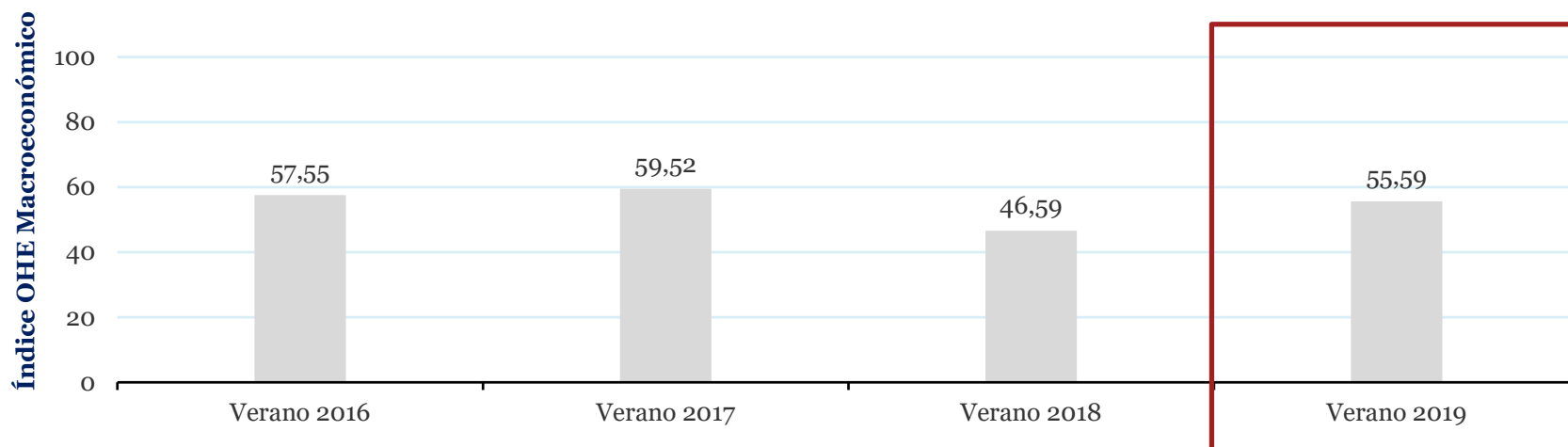
Sección II

Coyuntura y perspectivas macroeconómicas

Índice OHE Macro

El índice OHE Macroeconómico augura un entorno estable y continuista al situarse en 55,59 puntos, apreciándose una ligera mejora respecto a la temporada pasada a causa, entre otros factores, de las previsiones al alza del crecimiento económico

Evolución OHE Macroeconómico



Fuente: Elaboración propia

- El índice parcial Macroeconómico se calcula en base a los 7 factores macroeconómicos que se considera influyen de forma más significativa en el turismo: el PIB, el IPC, la tasa de desempleo, el precio del petróleo, el tipo de cambio con el dólar americano y la libra esterlina, el tipo de interés y las expectativas de los expertos sobre la coyuntura económica española, europea y de la demanda de consumo de las familias españolas.

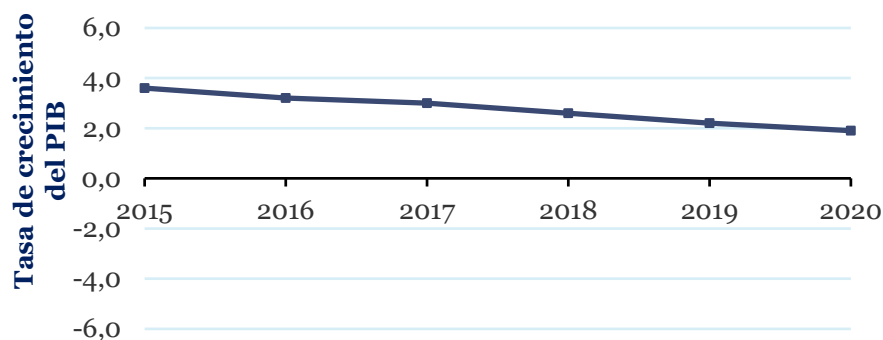
Sección II

Coyuntura y perspectivas macroeconómicas

Índice OHE Macro

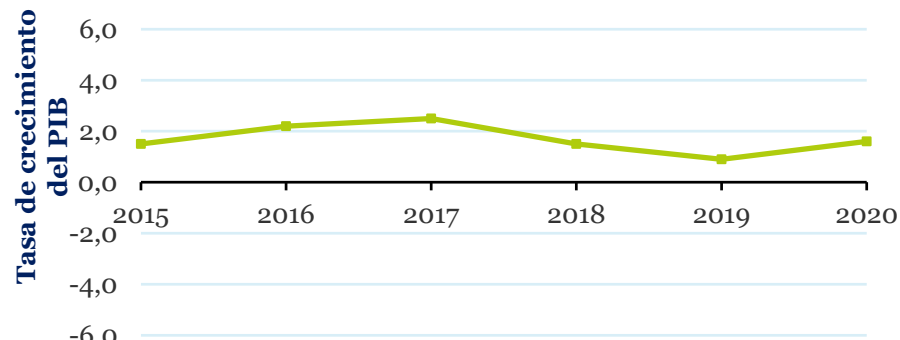
Las previsiones de crecimiento del PIB mejoran en España pese a la ralentización sufrida respecto a años anteriores. Se prevé que el PIB en España crezca entorno al 2%, ligeramente por encima de sus vecinos europeos, quienes corrigen levemente la desaceleración de años anteriores

Histórico y perspectivas evolución PIB España



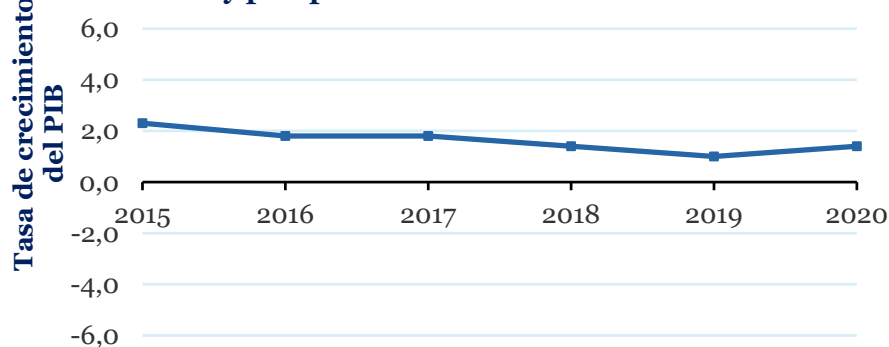
Fuente: The Economist Intelligence Unit

Histórico y perspectivas evolución PIB Alemania



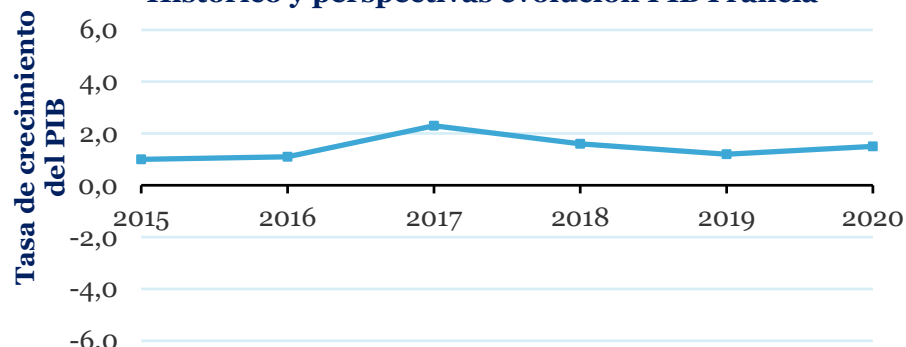
Fuente: The Economist Intelligence Unit

Histórico y perspectivas evolución PIB Reino Unido



Fuente: The Economist Intelligence Unit

Histórico y perspectivas evolución PIB Francia



Fuente: The Economist Intelligence Unit

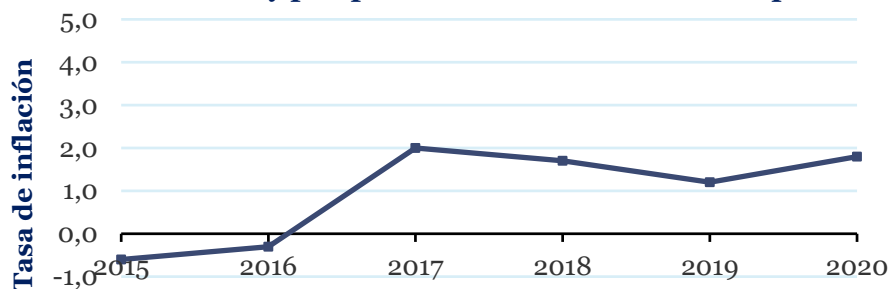
Sección II

Coyuntura y perspectivas macroeconómicas

Índice OHE Macro

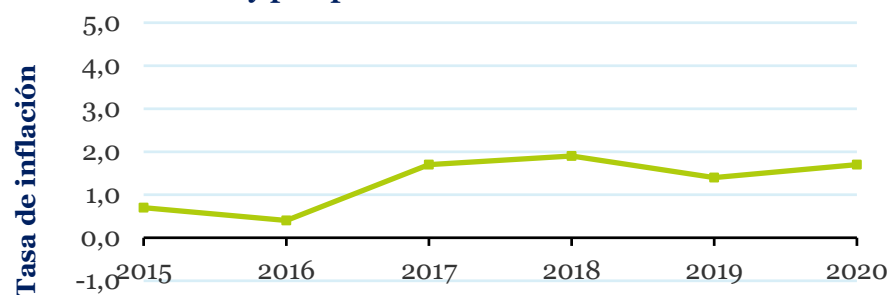
Pese a que la inflación general de la Eurozona se ha reducido notablemente en los últimos años, se espera un repunte al alza por encima del 1,5% para 2020. El abaratamiento del precio del petróleo y la desaceleración económica han contribuido a su contención en los últimos años

Histórico y perspectivas evolución inflación España



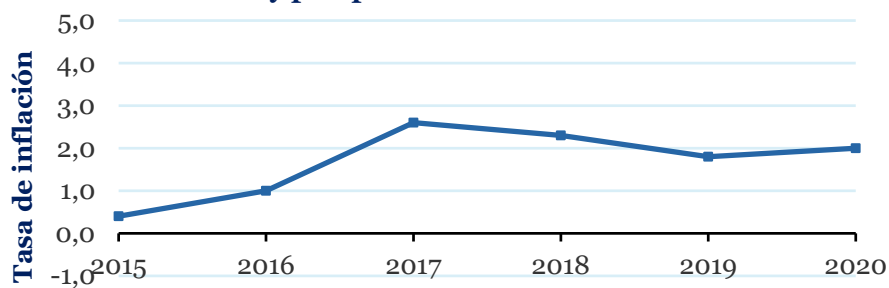
Fuente: The Economist Intelligence Unit

Histórico y perspectivas evolución inflación Alemania



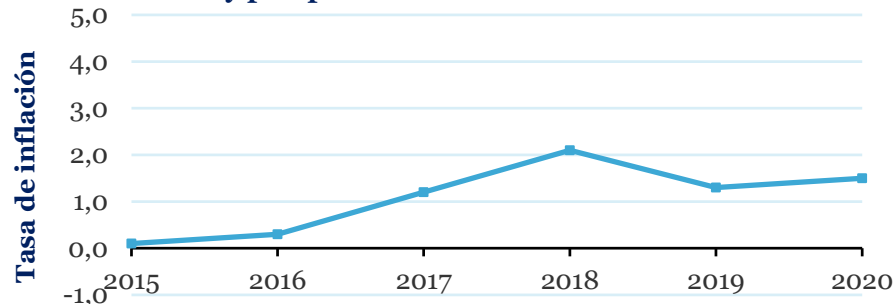
Fuente: The Economist Intelligence Unit

Histórico y perspectivas evol. inflación Reino Unido



Fuente: The Economist Intelligence Unit

Histórico y perspectivas evolución inflación Francia



Fuente: The Economist Intelligence Unit

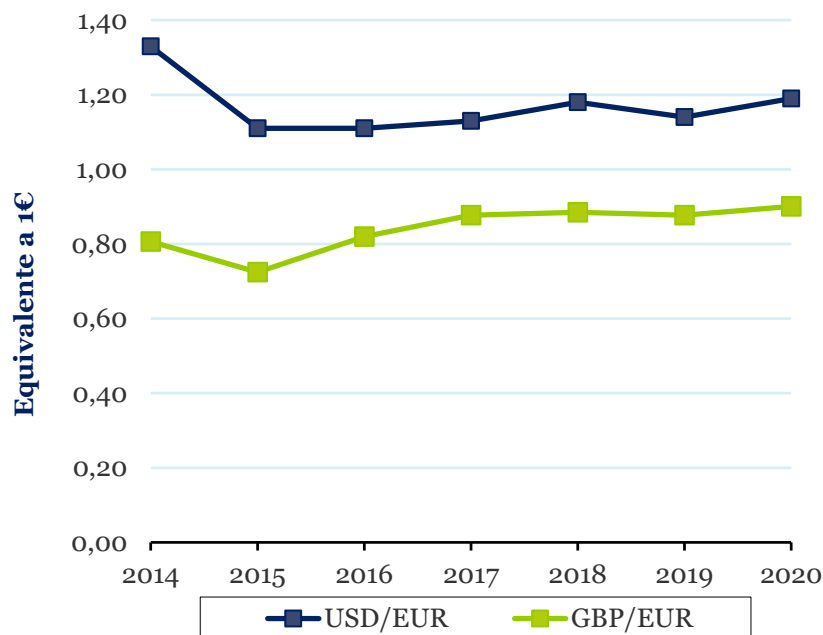
Sección II

Coyuntura y perspectivas macroeconómicas

Índice OHE Macro

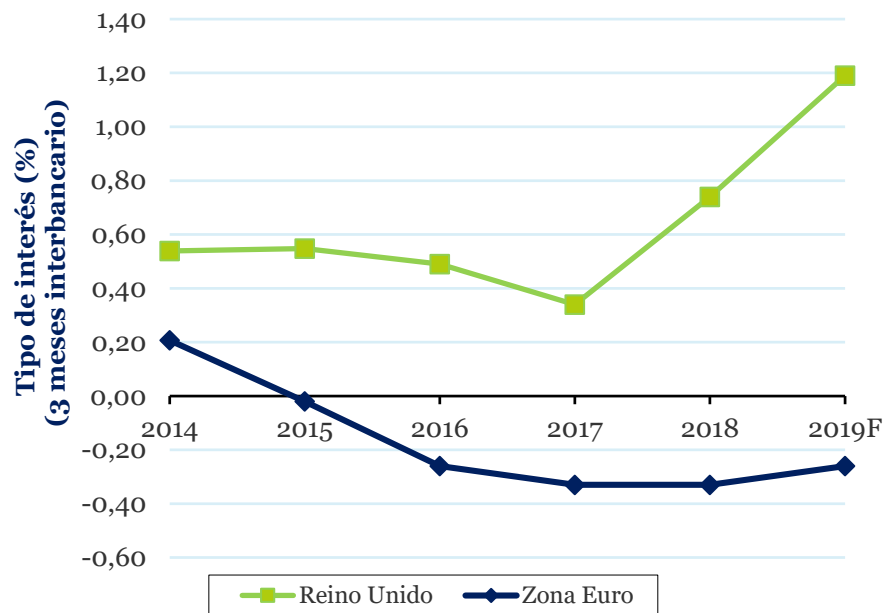
La incertidumbre generada por la proximidad del Brexit ha provocado la depreciación de la libra frente al euro, así como una previsión al alza de los tipos de interés. Asimismo, el euro gana terreno frente al dólar como consecuencia de las recientes tensiones comerciales y el posible recorte de los tipos de interés en EEUU

Histórico y perspectivas evolución tipo de cambio



Fuente: European Central Bank /The Economist Intelligence Unit

Histórico y perspectivas evolución tipo de interés



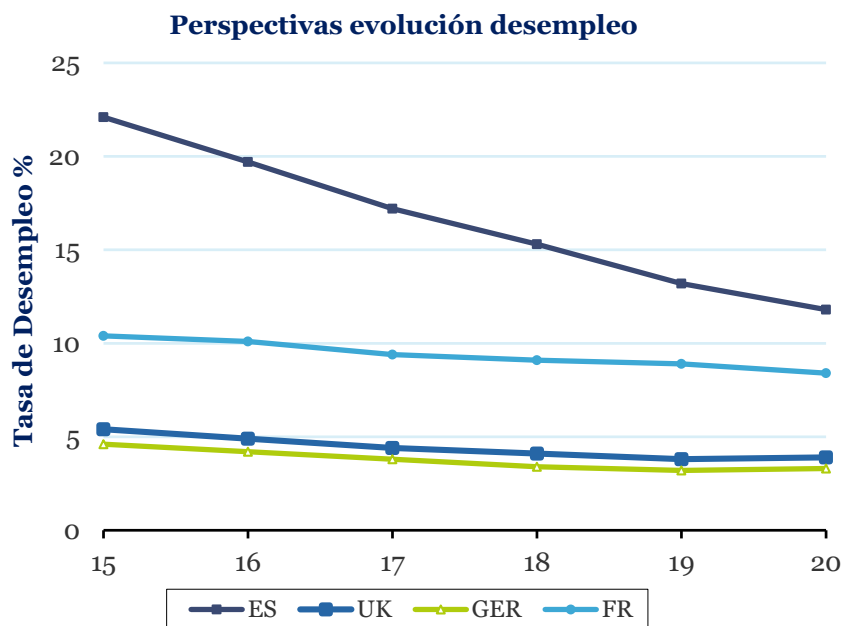
Fuente: OCDE

Sección II

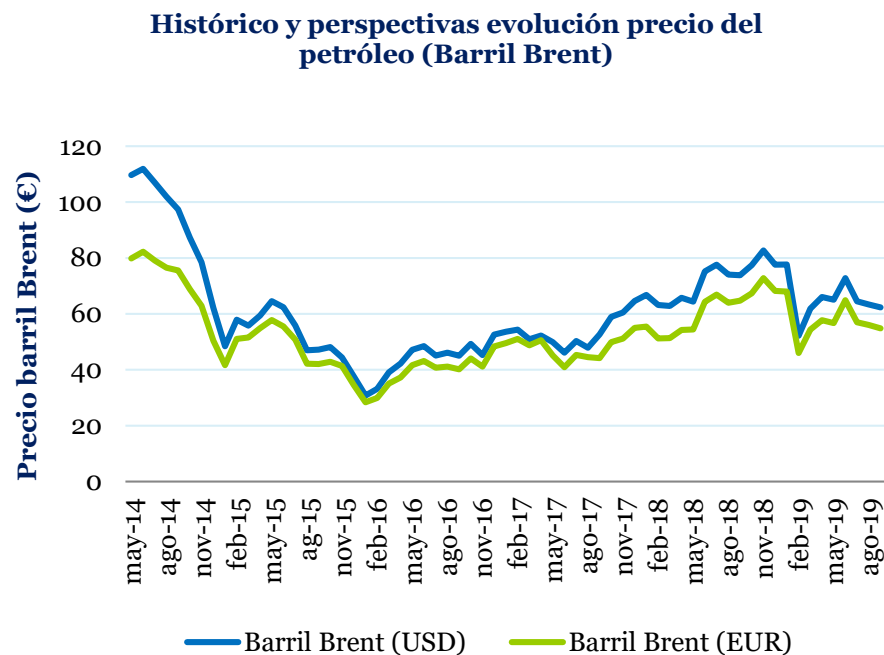
Coyuntura y perspectivas macroeconómicas

Índice OHE Macro

La tasa de desempleo en España continúa disminuyendo y alcanza su nivel más bajo tras la crisis económica. Pese a ello, la tasa española sigue duplicando a las de Reino Unido o Alemania, al situarse entorno al 13%. Por otro lado, se espera que el precio del barril Brent siga cayendo tras la reciente subida causada por las tensiones entre EEUU y Oriente Medio



Fuente: The Economist Intelligence Unit



Fuente: Barchart

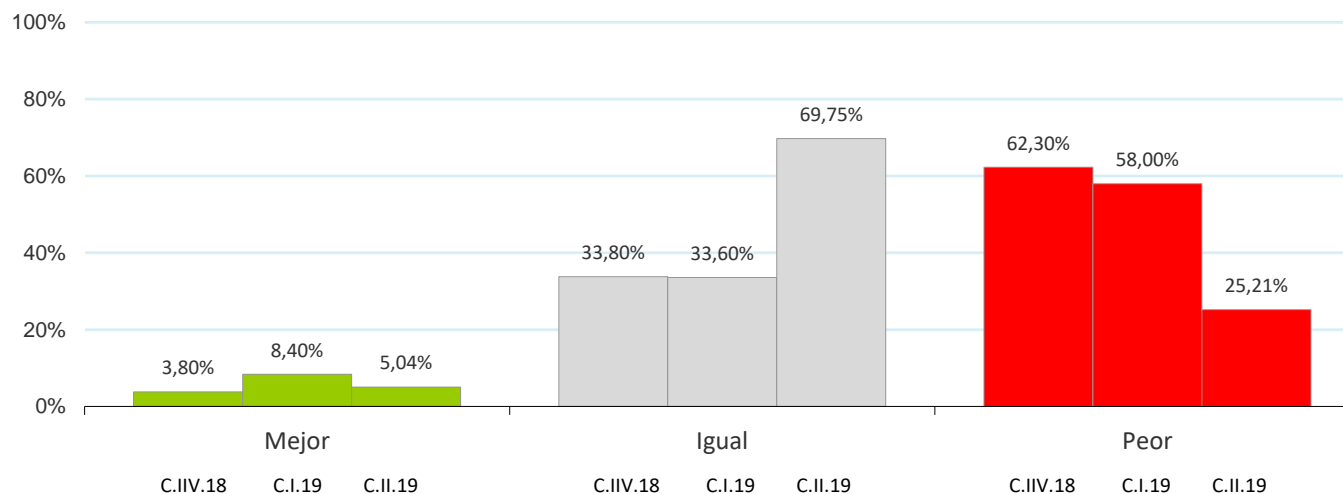
Sección II

Coyuntura y perspectivas macroeconómicas

Índice OHE Macro

El 70% de los expertos, empresarios y directivos encuestados en el Consenso Económico de PwC espera que la situación económica se mantenga estable en la Eurozona. Si bien la temporada pasada un 58% esperaba que la situación empeorase, únicamente un 25,21% de los encuestados esta temporada tiene expectativas negativas

Perspectivas de la economía en la UE a final de año



Fuente: Consenso Económico PwC

Nota: El Consenso Económico trimestral de PwC recoge las expectativas de un pool de más de 400 profesionales que, por su trabajo, son capaces de dar una opinión solvente acerca de la situación económica española. Pertenecen a empresas financieras y no financieras, universidades y centros de investigación económica, asociaciones empresariales y profesionales y otras instituciones.

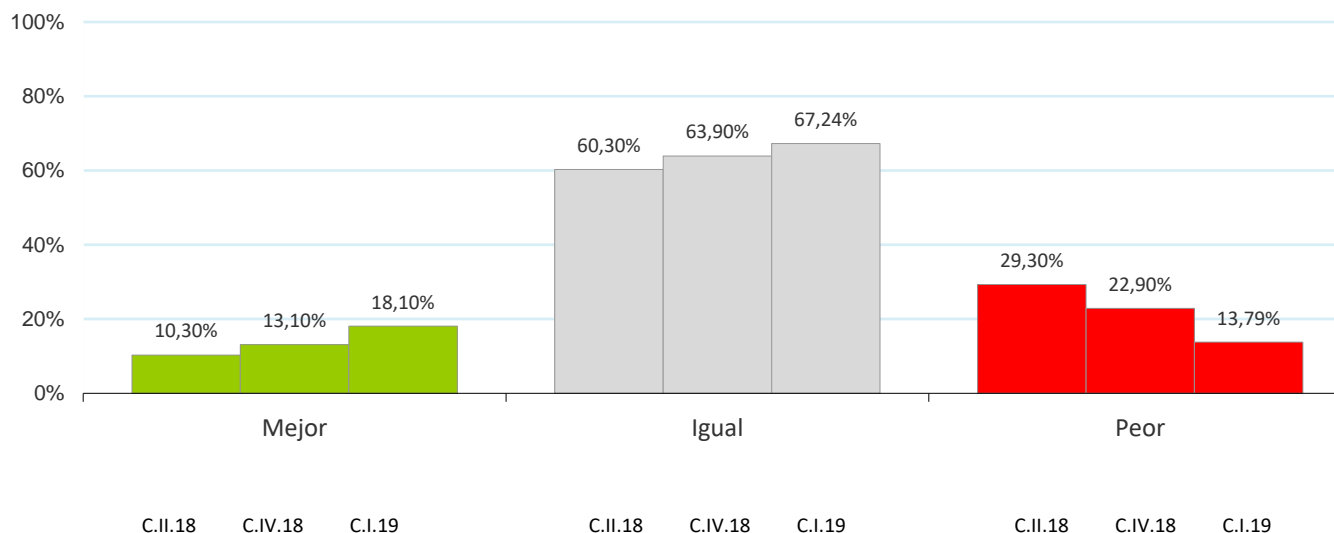
Sección II

Coyuntura y perspectivas macroeconómicas

Índice OHE Macro

El 67,24% de los encuestados espera que la evolución del consumo de las familias siga estable durante los próximos seis meses, mientras que únicamente un 13,79% de los expertos considera que este indicador empeorará

Expectativas de evolución de la demanda de consumo en las familias españolas para los próximos 6 meses



Fuente: Consenso Económico PwC

Nota: El Consenso Económico trimestral de PwC recoge las expectativas de un pool de más de 400 profesionales que, por su trabajo, son capaces de dar una opinión solvente acerca de la situación económica española. Pertenecen a empresas financieras y no financieras, universidades y centros de investigación económica, asociaciones empresariales y profesionales y otras instituciones.

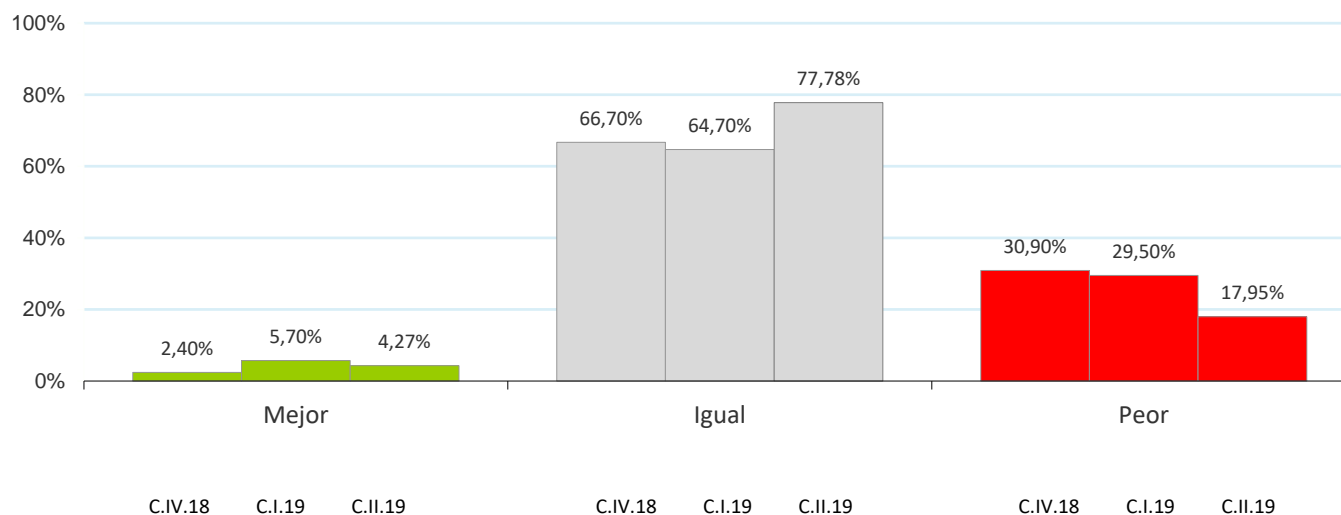
Sección II

Coyuntura y perspectivas macroeconómicas

Índice OHE Macro

Las perspectivas de la coyuntura económica española para los próximos seis meses son de estabilidad, tal y como opina el 78% de los encuestados. Un 18% de los expertos considera que empeorará frente al 29,5% de la temporada pasada

Perspectivas de la coyuntura española para los próximos 6 meses



Fuente: Consenso Económico PwC

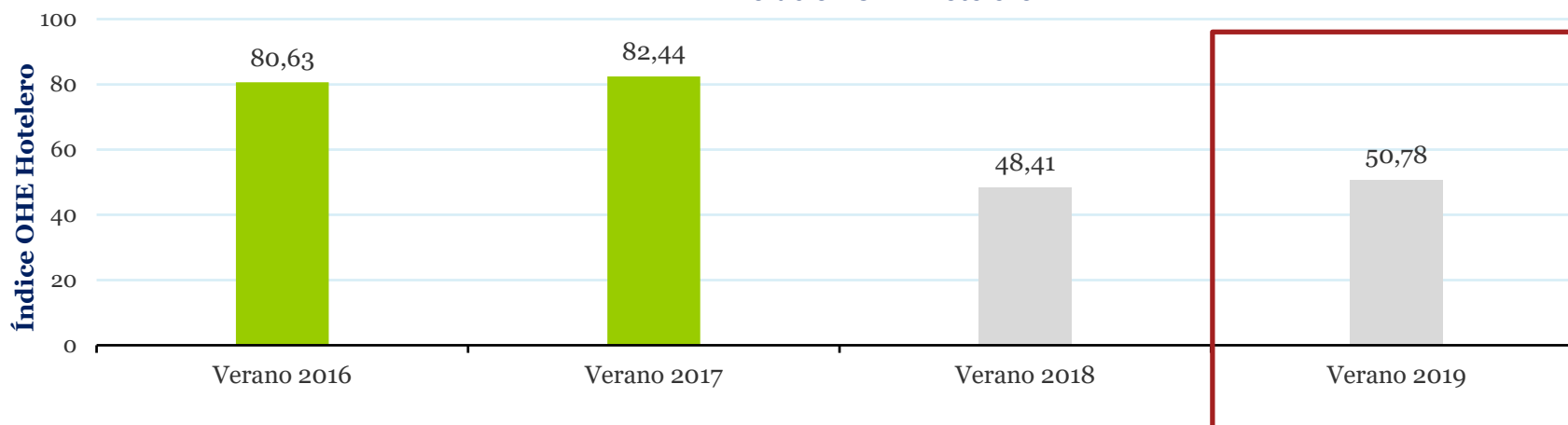
Nota: El Consenso Económico trimestral de PwC recoge las expectativas de un pool de más de 400 profesionales que, por su trabajo, son capaces de dar una opinión solvente acerca de la situación económica española. Pertenecen a empresas financieras y no financieras, universidades y centros de investigación económica, asociaciones empresariales y profesionales y otras instituciones.

Sección III

Índice OHE Hotelero

El índice hotelero para la temporada de Verano 2019 se sitúa en los 50,78 puntos, anticipando estabilidad y continuismo tras los niveles récord de turismo alcanzados en los veranos anteriores

Evolución OHE Hotelero



Fuente: Elaboración propia

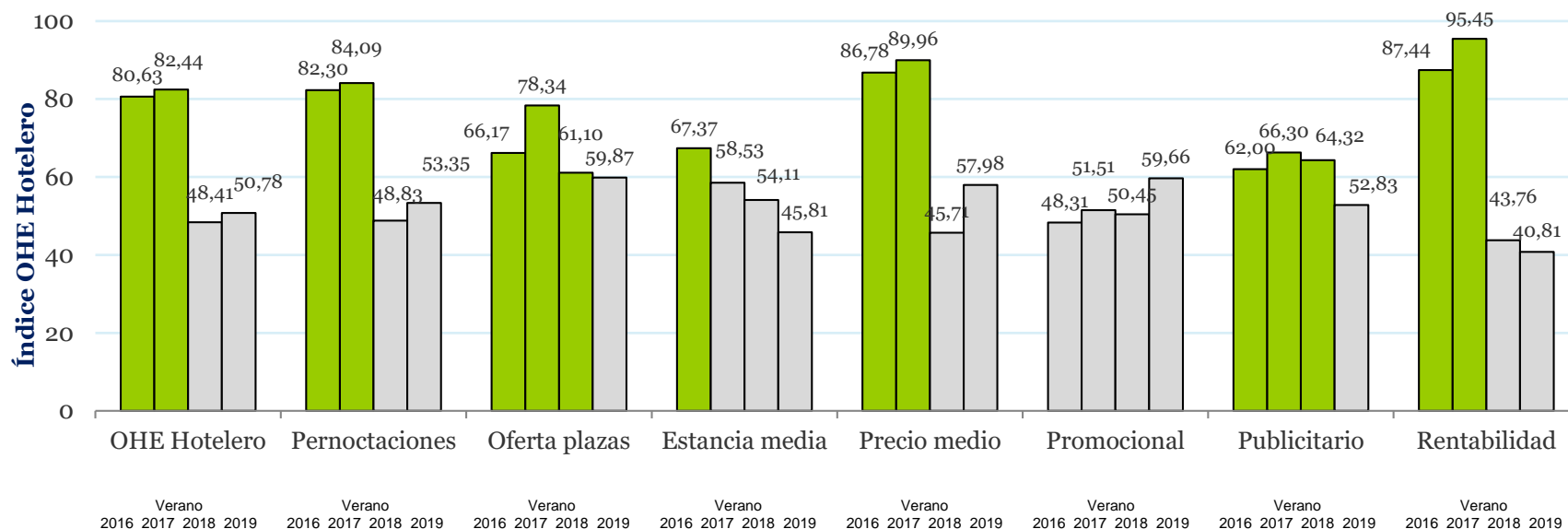
- La temporada de Verano 2019 sigue una tendencia continuista, en línea con la temporada pasada, en la que no se esperaron variaciones significativas con respecto a las temporadas de Verano 2016 y 2017.
- El OHE Hotelero se obtiene como resultado de una encuesta enviada a las 51 asociaciones pertenecientes a CEHAT que engloban más de 1,8M de plazas hoteleras y más de 15.000 establecimientos, recogiendo sus expectativas de evolución sobre los principales factores de la ocupación hotelera: número de pernoctaciones, oferta de plazas, duración de la estancia, precios de los alojamientos, esfuerzos promocionales de las administraciones públicas, esfuerzos publicitarios de los empresarios de establecimientos turísticos y su rentabilidad.

Sección III

Índice OHE Hotelero - desglose

Los subíndices hoteleros para la temporada de Verano 2019 se mantienen estables, situándose por encima de los 40 puntos y anticipando una situación muy similar a la vivida en la temporada estival pasada

Evolución OHE Hotelero (desglose)



Fuente: Elaboración propia

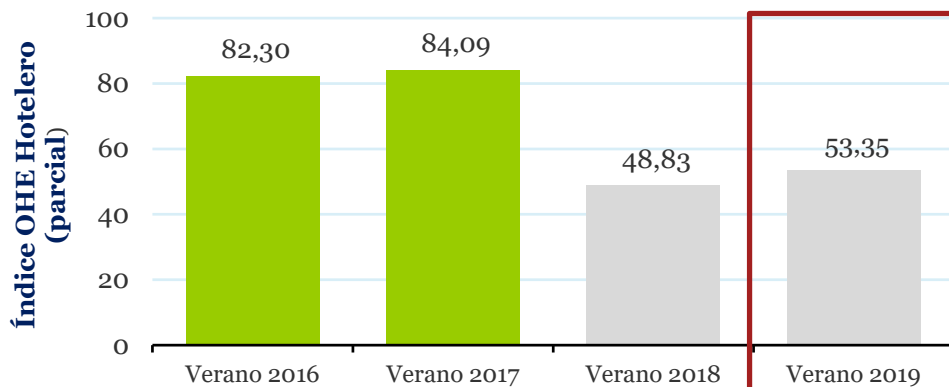
El sector hotelero afrontará la temporada de Verano 2019 sin apenas variaciones significativas con respecto al verano pasado, tal y como reflejan la mayoría de los subíndices situados por encima de los 40 puntos

Sección III

Índice OHE Hotelero

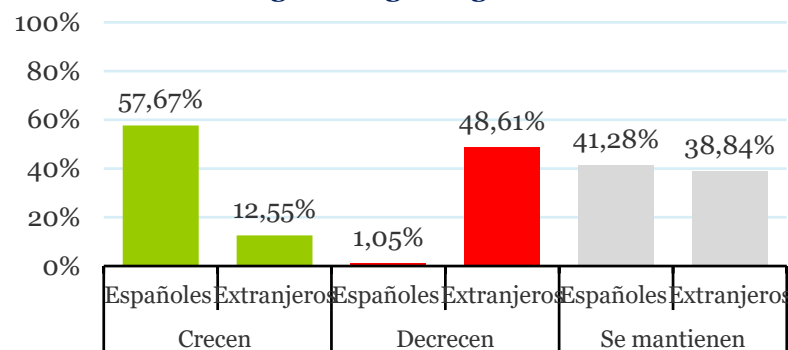
¿Cómo cree que va a evolucionar el número de pernoctaciones de los huéspedes en su alojamiento durante la temporada de Verano 2019?

Evolución pernoctaciones



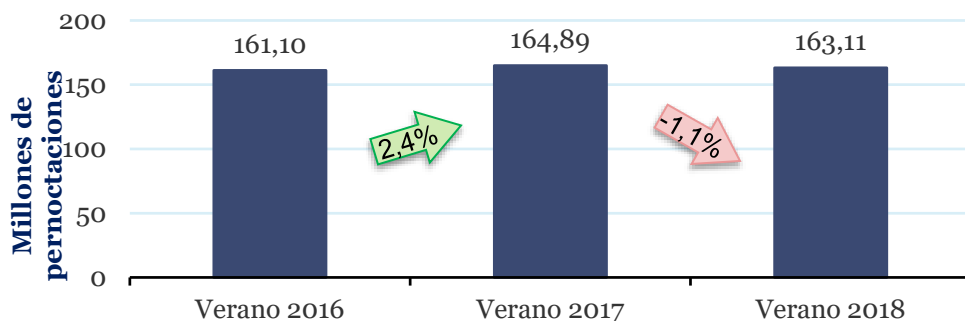
Fuente: Elaboración propia

Distribución de respuestas sobre perspectivas de llegadas según lugar de residencia



Fuente: Elaboración propia

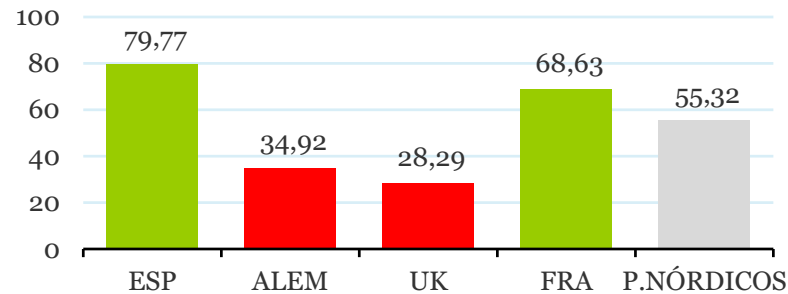
Histórico de pernoctaciones



Fuente: INE

Nota: Los ejercicios hacen referencia a los meses de junio, julio, agosto y septiembre de cada temporada

Índice OHE perspectivas de pernoctaciones según lugar de residencia

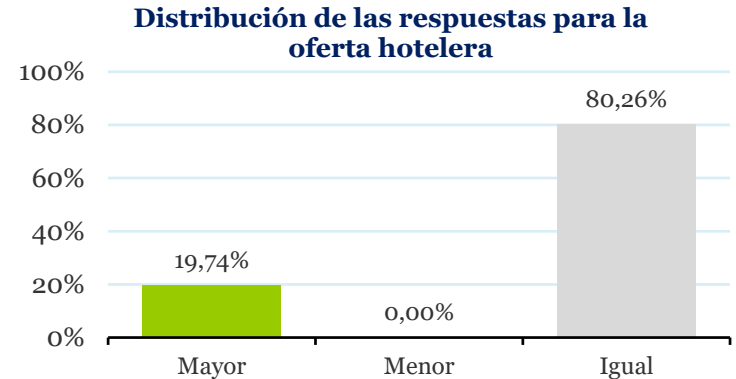
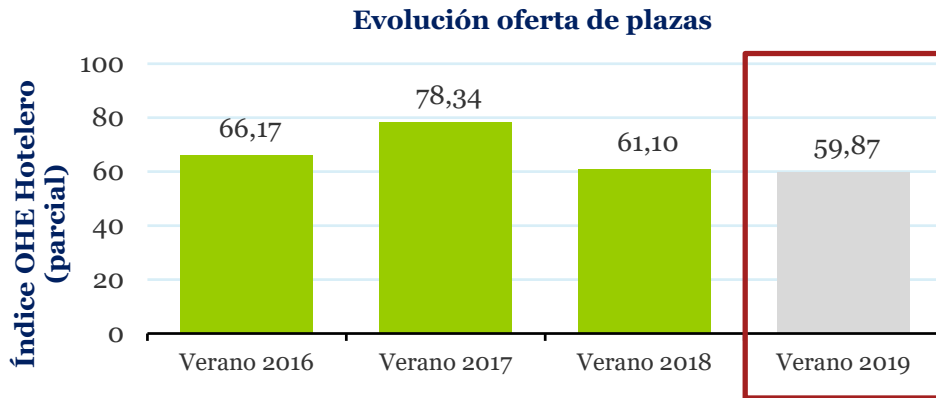


Fuente: Elaboración propia

Sección III

Índice OHE Hotelero

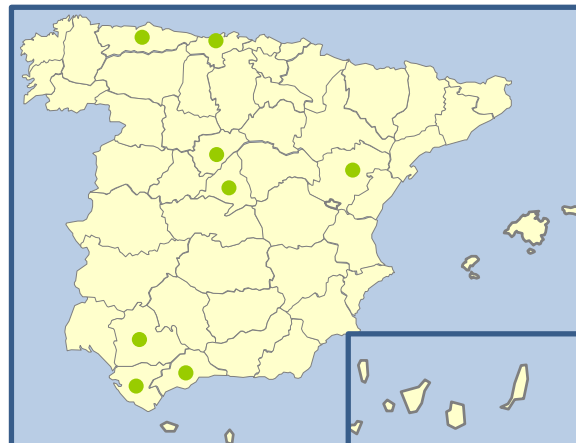
¿Cómo cree que va a evolucionar la oferta hotelera de su zona en cuanto al número de plazas?



Fuente: Elaboración propia

Fuente: Elaboración propia

Distribución geográfica de las respuestas para la oferta hotelera



Leyenda

- Provincias donde se espera un aumento de la oferta hotelera
- Provincias donde se espera una disminución de la oferta hotelera

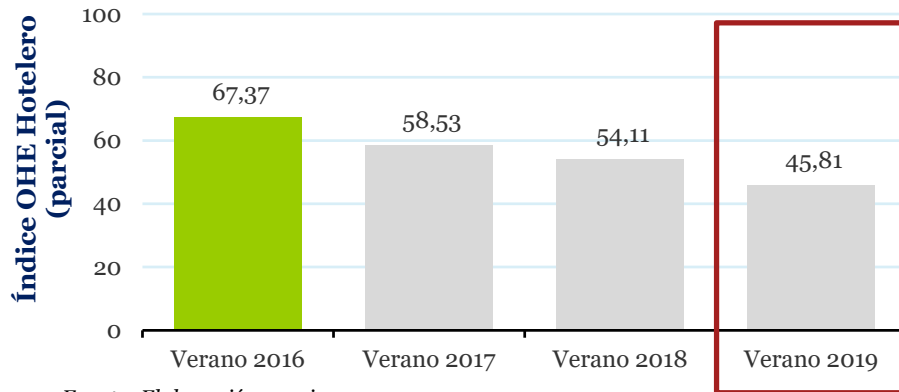
Fuente: Elaboración propia

Sección III

Índice OHE Hotelero

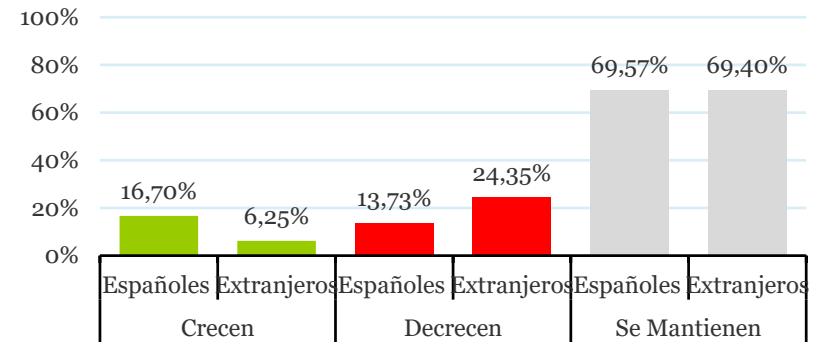
¿Cómo cree que evolucionará la estancia media de sus huéspedes?

Evolución estancia media



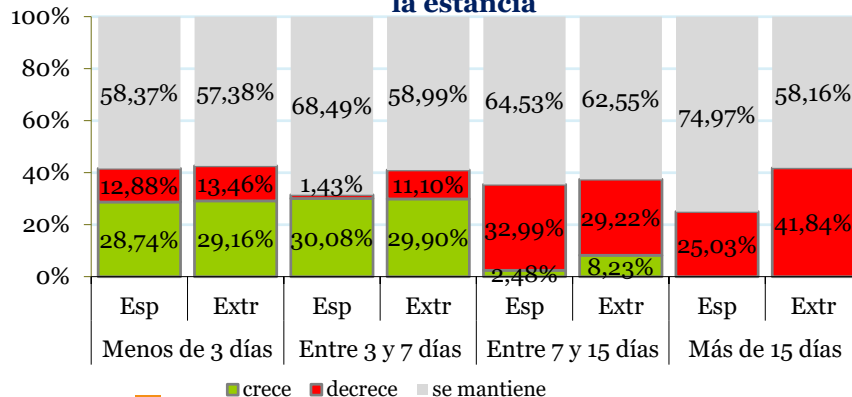
Fuente: Elaboración propia

Distribución de las respuestas para la estancia media



Fuente: Elaboración propia

Distribución de las respuestas para la duración de la estancia



■ crece ■ decrece ■ se mantiene

Fuente: Elaboración propia

Distribución geográfica de las respuestas para la estancia media

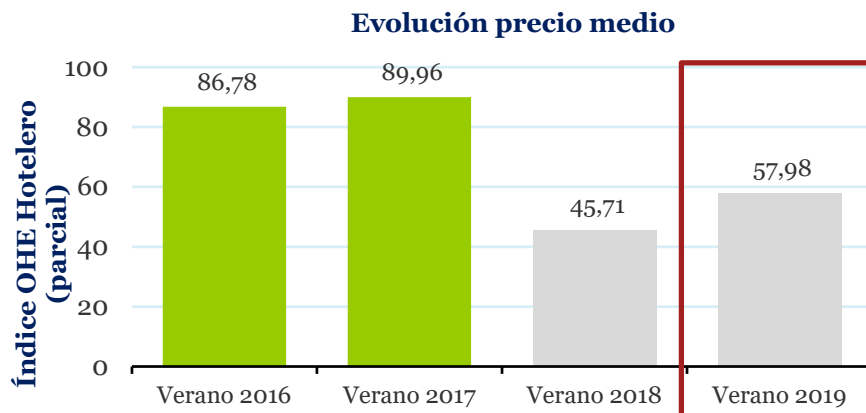


Fuente: Elaboración propia

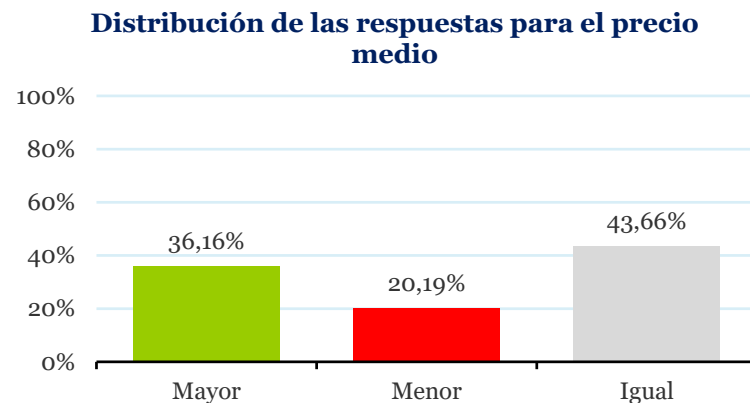
Sección III

Índice OHE Hotelero

¿Cómo estima que va a evolucionar el precio medio de la habitación de su empresa de alojamiento?

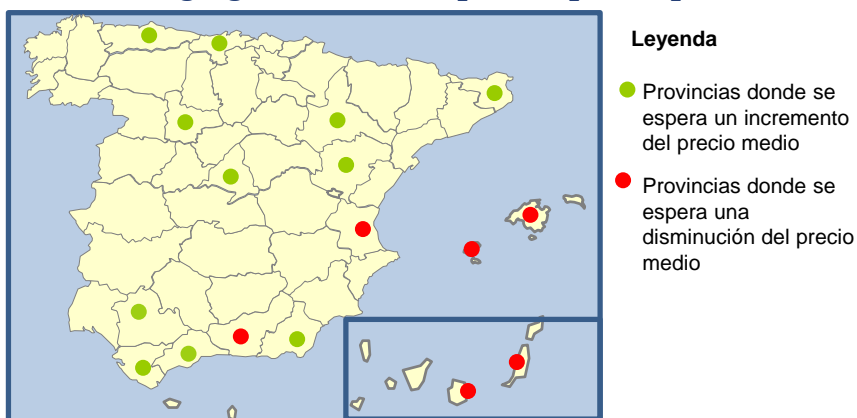


Fuente: Elaboración propia

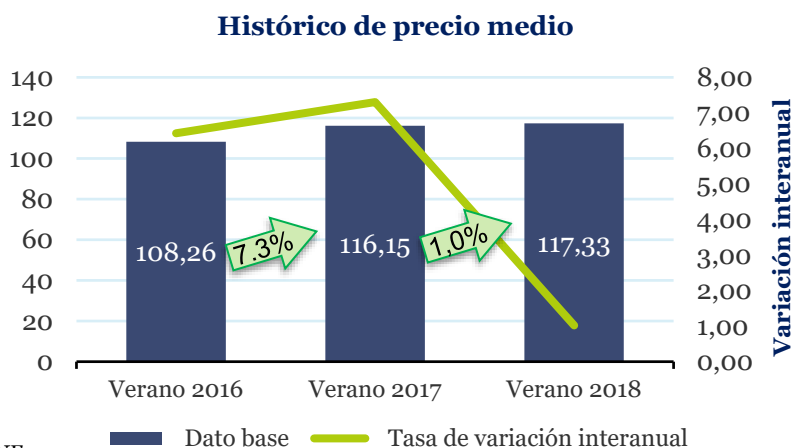


Fuente: Elaboración propia

Distribución geográfica de las respuestas para el precio medio



Fuente: Elaboración propia



Fuente: INE

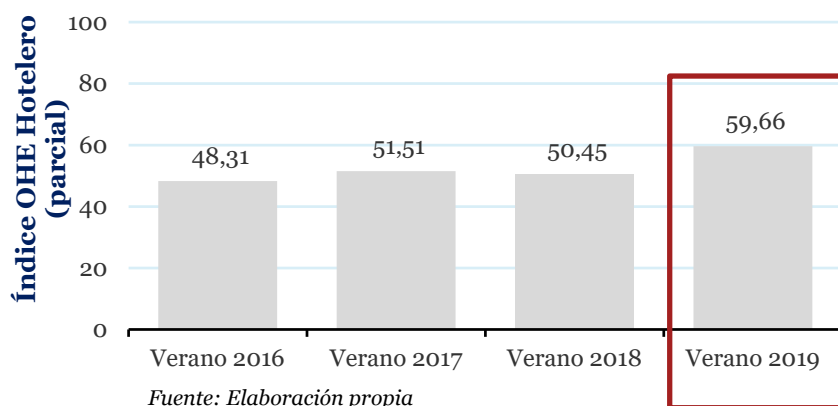
Nota: Los ejercicios hacen referencia a los meses junio, julio, agosto y septiembre de cada temporada

Sección III

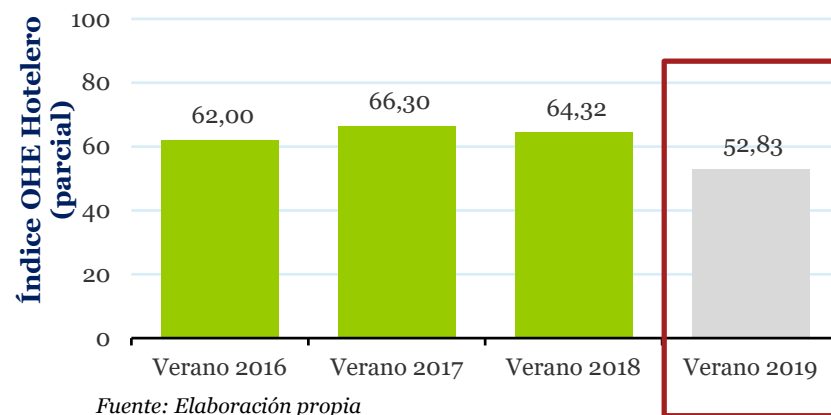
Índice OHE Hotelero

¿Cómo cree que evolucionará el esfuerzo promocional en comparación con la misma temporada del año anterior?

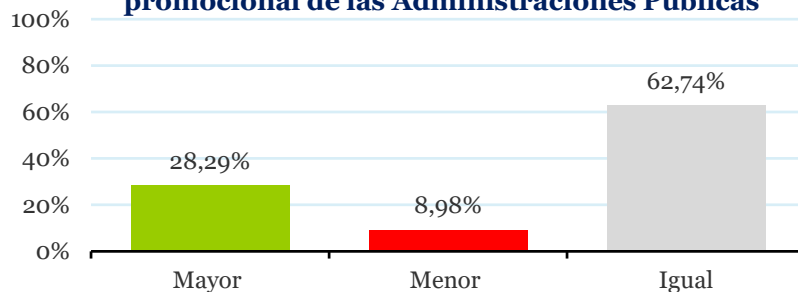
Evolución esfuerzo promocional de las Administraciones Públicas



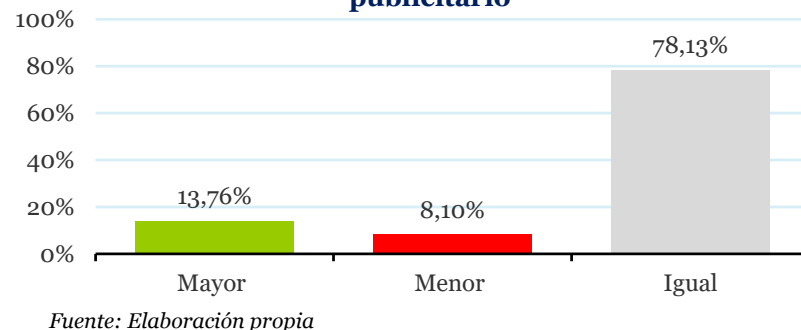
Evolución esfuerzo publicitario



Distribución de las respuestas para el esfuerzo promocional de las Administraciones Públicas



Distribución de las respuestas para el esfuerzo publicitario

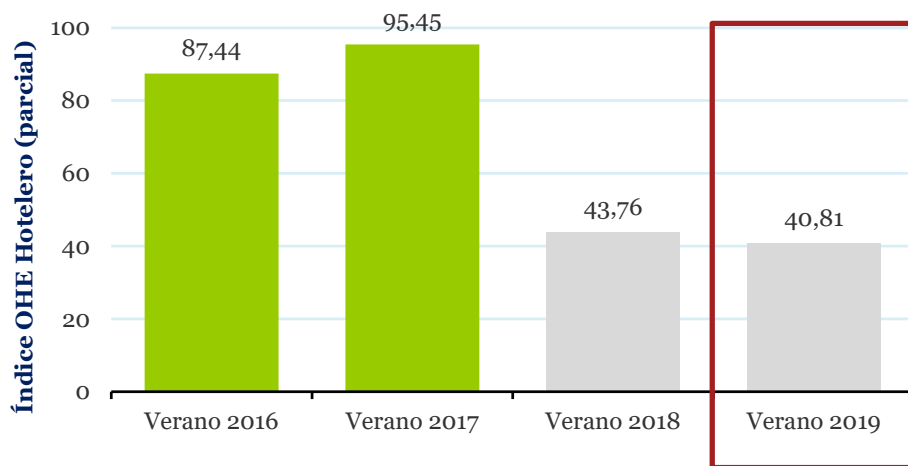


Sección III

Índice OHE Hotelero

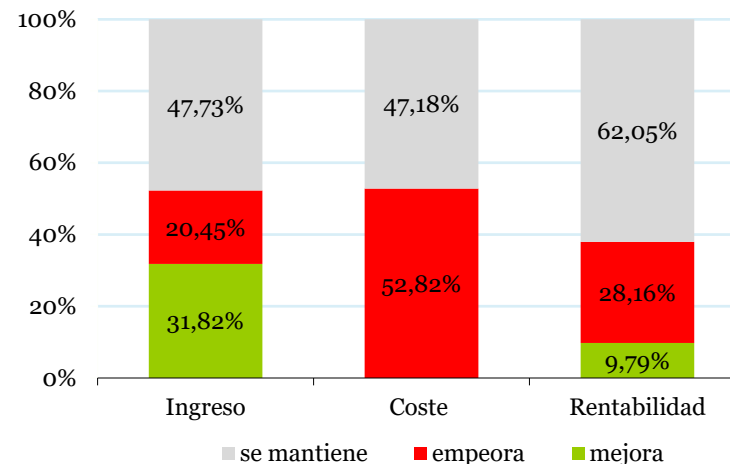
¿Cómo cree que evolucionará la rentabilidad de su empresa de alojamiento (sin costes financieros)?

Evolución rentabilidad



Fuente: Elaboración propia

Distribución de las respuestas para la rentabilidad



Fuente: Elaboración propia

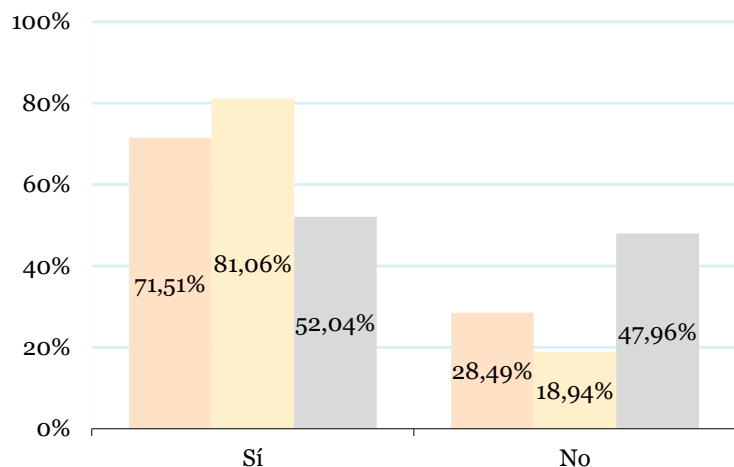
La rentabilidad para la temporada de Verano 2019 se mantendrá prácticamente estable frente al año anterior, si bien hay una ligera previsión pesimista, dado que algo más de un 50% de los hoteleros esperan un empeoramiento de los costes

Sección III

Índice OHE Hotelero

¿Cómo cree que se distribuye la gestión de la ocupación hotelera?¹⁾

¿Más del 50% de la ocupación la llevan a cabo mayoristas?



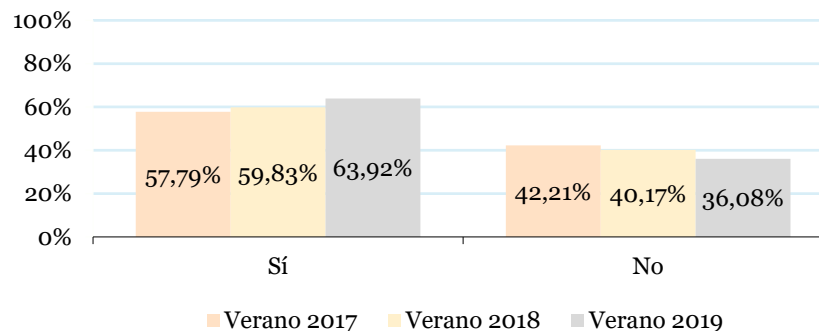
Verano 2017 Verano 2018 Verano 2019

Fuente: Elaboración propia

1) Estas variables no forman parte del cálculo del índice hotelero

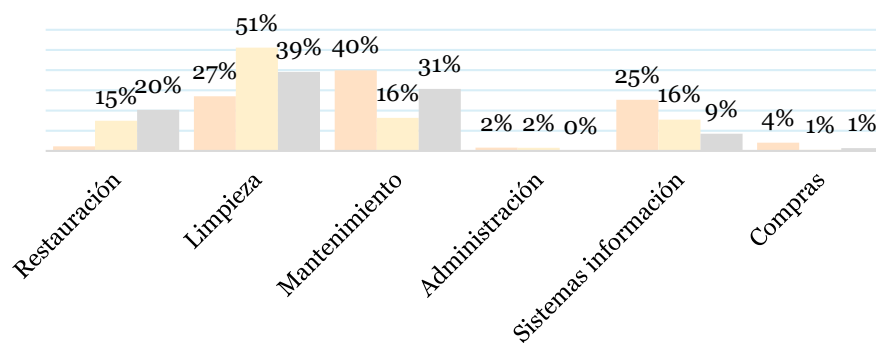
Nota: Para el cálculo de estas variables se han tenido en cuenta las encuestas realizadas ponderándolas con el número de plazas hoteleras

¿Recurren los establecimientos de su zona a externalizaciones / subcontrataciones de servicios?



Fuente: Elaboración propia

Áreas en las que se cuenta con mayor grado de externalización / subcontratación



Verano 2017 Verano 2018 Verano 2019

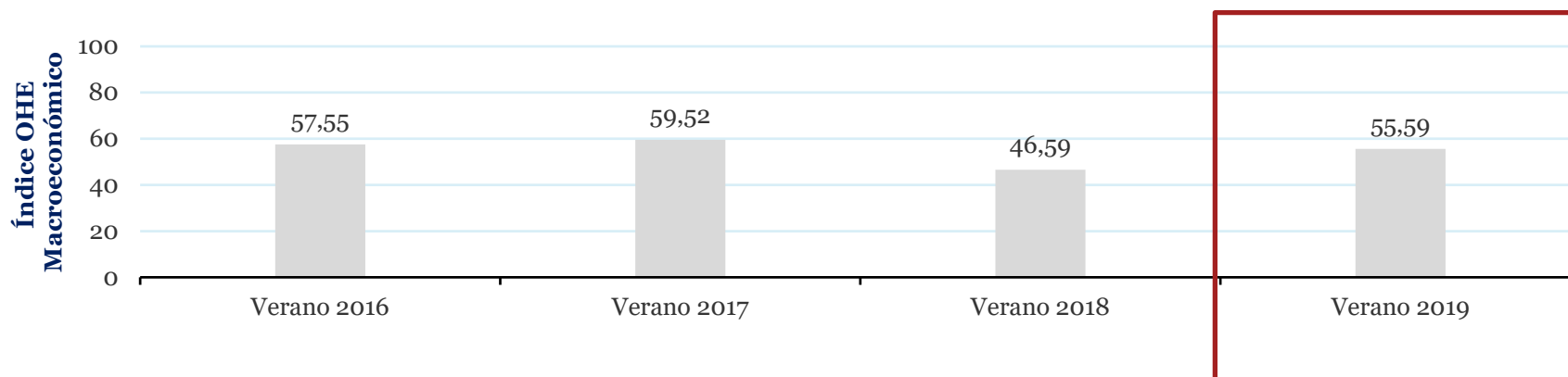
Fuente: Elaboración propia

Sección IV

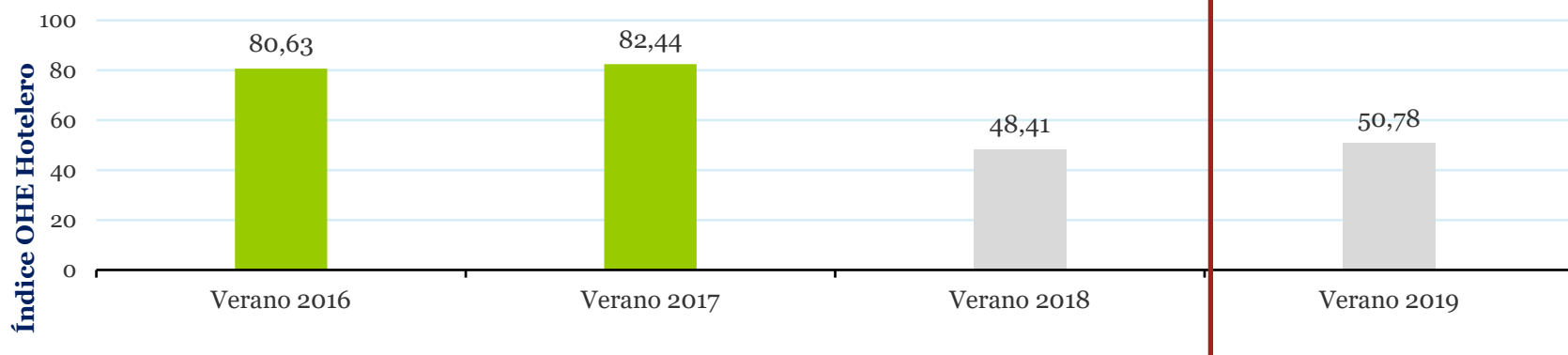
Resumen

Pese a que, en términos generales, no se esperan variaciones significativas ni en el entorno macroeconómico ni en el hotelero, ambos índices reflejan cierto optimismo respecto a la temporada pasada

Evolución OHE Macroeconómico



Evolución OHE Hotelero



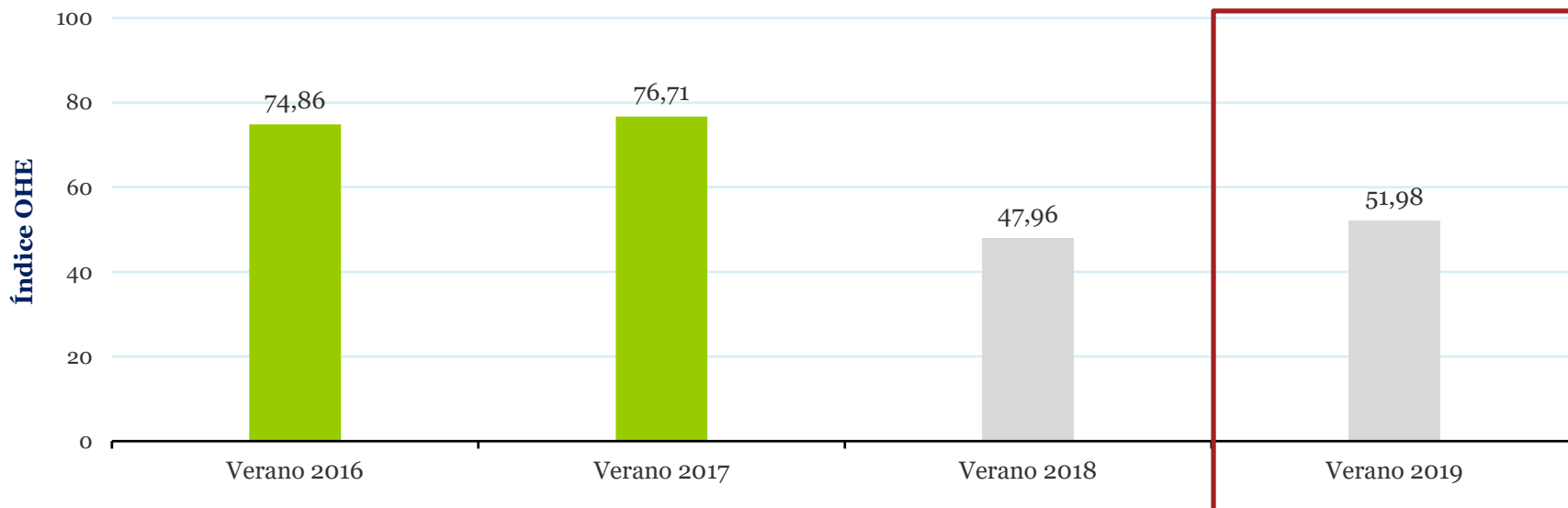
Fuente: Elaboración propia

Sección IV

Índice OHE General

El índice OHE General refleja continuismo y estabilidad al situarse en 51,98 puntos. La revisión al alza de las previsiones de crecimiento económico contribuyen a que las expectativas sean ligeramente superiores a las vividas en la temporada estival pasada

Evolución OHE General



Fuente: Elaboración propia