

# *Observatorio de la Industria Hotelería Española*

## Temporada Primavera – Semana Santa 2019



# Índice

<b>Sección I:</b>	Índice OHE General .....	<b>4</b>
<b>Sección II:</b>	Índice OHE Macro .....	<b>5</b>
	Coyuntura y perspectivas macroeconómicas .....	<b>6</b>
<b>Sección III:</b>	Índice OHE Hotelero .....	<b>13</b>
	Desglose índice OHE Hotelero .....	<b>14</b>
<b>Sección IV:</b>	Resumen .....	<b>22</b>

# Nota introductoria

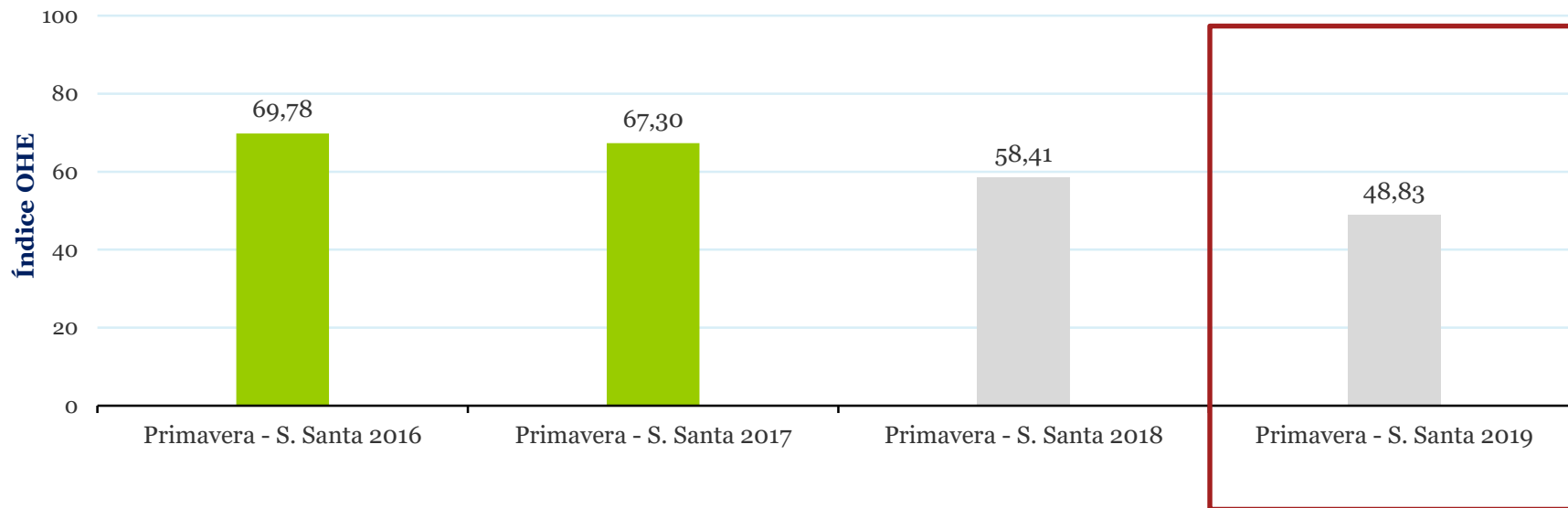
- El **OHE General** se desglosa en dos índices parciales, el **OHE Macroeconómico** y el **OHE Hotelero**:
  - El índice **OHE Hotelero** se obtiene como resultado de una encuesta enviada a las **54 asociaciones pertenecientes a CEHAT** y refleja las expectativas de la tendencia del sector hotelero en España **basándose en las expectativas de los empresarios hoteleros** pertenecientes a dicha asociación, que engloban más de **1,5 millones** de plazas hoteleras en España.
  - El **OHE Macroeconómico** refleja la influencia de los principales factores macroeconómicos combinada con el resultado del Consenso Económico de PwC. El Consenso Económico trimestral de PwC recoge las expectativas de un pool de más de 400 profesionales que, por su trabajo, son capaces de dar una opinión solvente acerca de la situación económica española. Pertenecen a empresas financieras y no financieras, universidades y centros de investigación económica, asociaciones empresariales y profesionales y otras instituciones. Más información: <https://www.pwc.es/es/publicaciones/economia/consenso-economico-primer-trimestre-2019.html>.
- El índice OHE de Primavera – Semana Santa mide las expectativas turísticas de dicha temporada, y siempre se ha de interpretar en comparación con el mismo período del año anterior. El índice OHE puede tomar valores entre “0” y “100”, donde:
  - Los valores entre 60 y 100 puntos reflejan expectativas positivas
  - Los valores entre 40 y 60 puntos reflejan que no se esperan variaciones significativas
  - Los valores entre 0 y 40 puntos reflejan expectativas negativas para el sector

# Sección I

## Índice OHE General

**El índice OHE General para la temporada de Primavera – Semana Santa 2019 muestra continuidad y estabilidad con respecto a las temporadas pasadas al situarse en 48,83 puntos**

**Evolución OHE General**



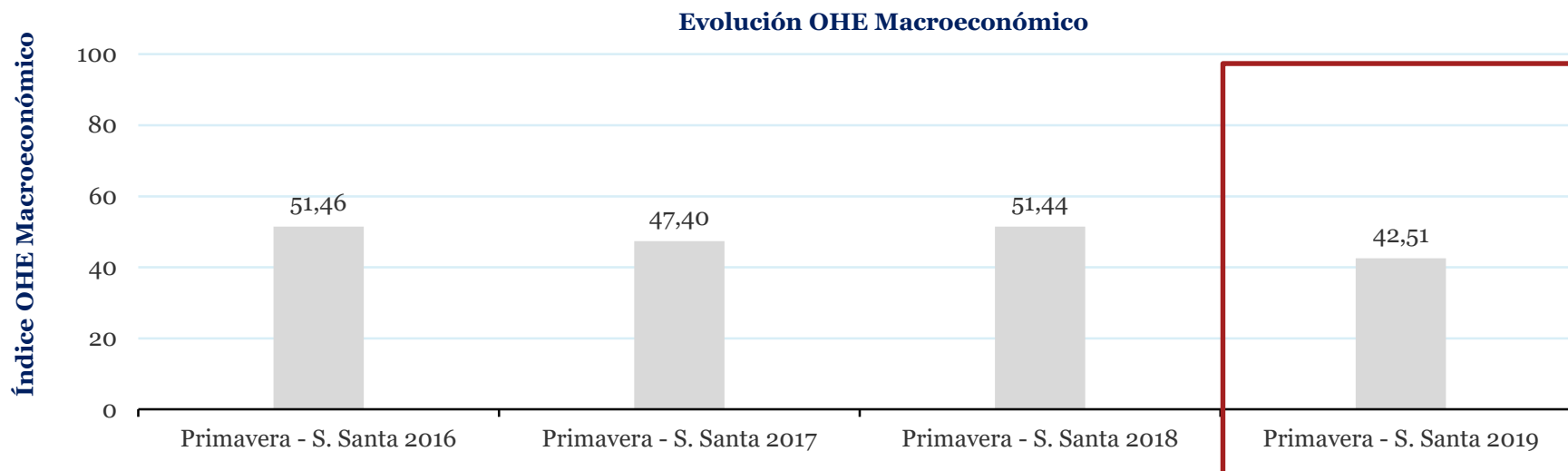
Fuente: Elaboración propia

## Sección II

### Coyuntura y perspectivas macroeconómicas

#### Índice OHE Macro

**Se prevé estabilidad en el entorno macroeconómico español marcado por una ligera ralentización del crecimiento económico tal y como refleja el índice OHE Macroeconómico que se sitúa en 42,51 puntos**



Fuente: Elaboración propia

- El índice parcial Macroeconómico se calcula en base a los 7 factores macroeconómicos que se considera influyen de forma más significativa en el turismo: el PIB, el IPC, la tasa de desempleo, el precio del petróleo, el tipo de cambio con el dólar americano y la libra esterlina, el tipo de interés y las expectativas de los expertos sobre la coyuntura económica española, europea y de la demanda de consumo de las familias españolas.

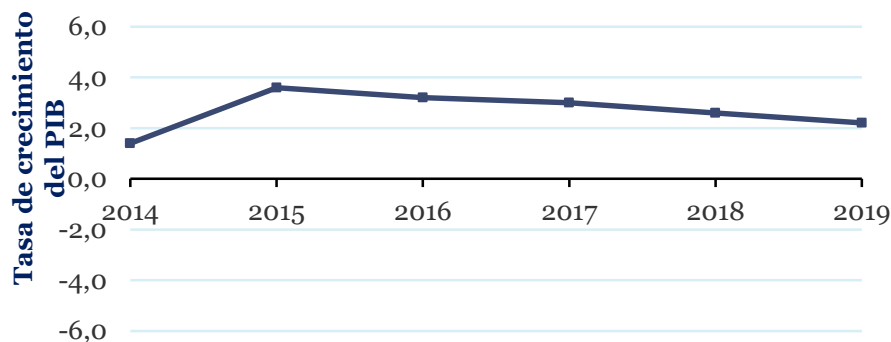
## Sección II

### Coyuntura y perspectivas macroeconómicas

#### Índice OHE Macro

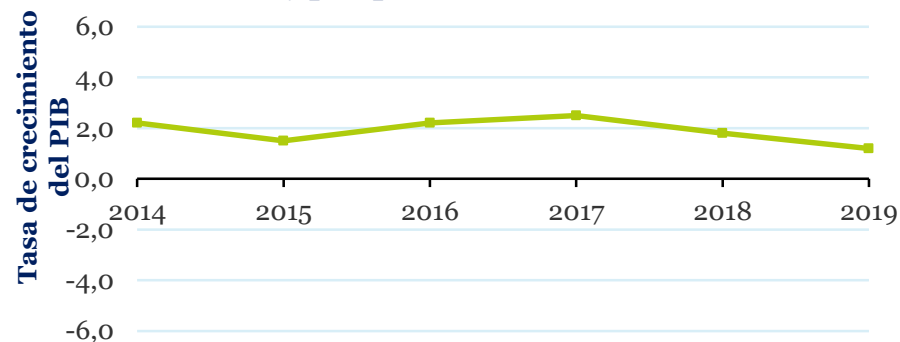
**Si bien la suave desaceleración económica está repercutiendo a nivel mundial, el PIB español mantiene su crecimiento en el entorno del 2%, tasa ligeramente superior a la de sus vecinos europeos**

#### Histórico y perspectivas evolución PIB España



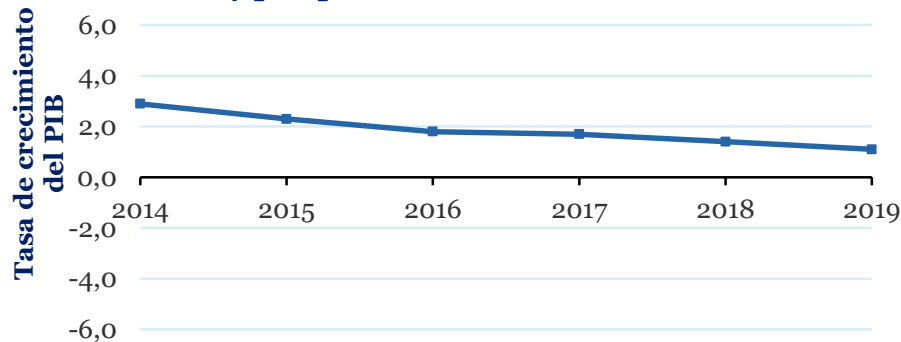
Fuente: The Economist Intelligence Unit

#### Histórico y perspectivas evolución PIB Alemania



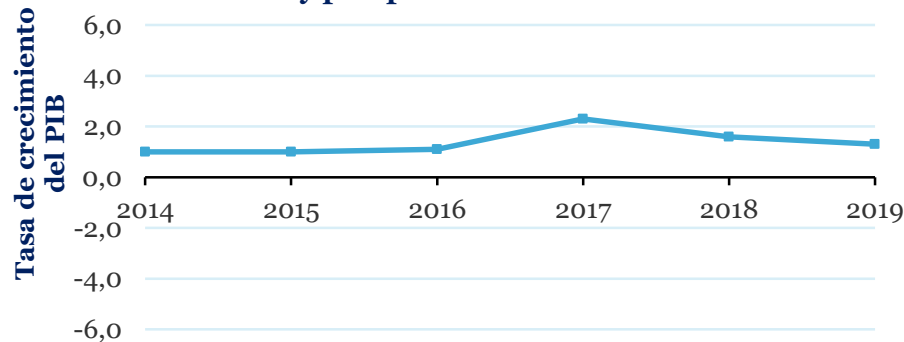
Fuente: The Economist Intelligence Unit

#### Histórico y perspectivas evolución PIB Reino Unido



Fuente: The Economist Intelligence Unit

#### Histórico y perspectivas evolución PIB Francia



Fuente: The Economist Intelligence Unit

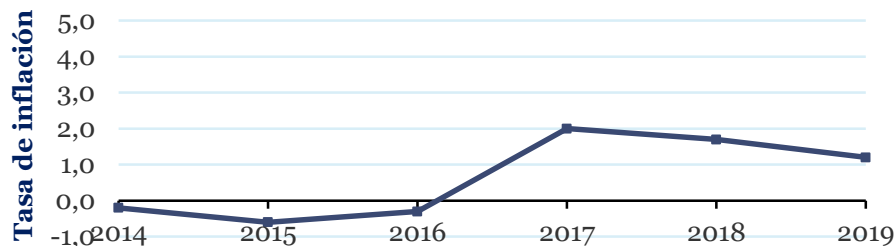
# Sección II

## Coyuntura y perspectivas macroeconómicas

### Índice OHE Macro

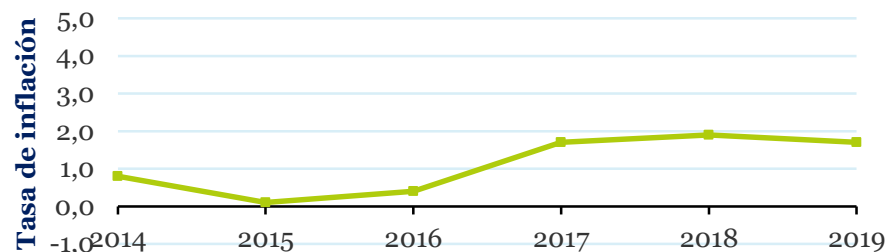
**La inflación se modera a nivel general y se sitúa en el entorno del 1,5% en España, Alemania y Francia influida, entre otros factores, por el abaratamiento de los precios de los carburantes**

#### Histórico y perspectivas evolución inflación España



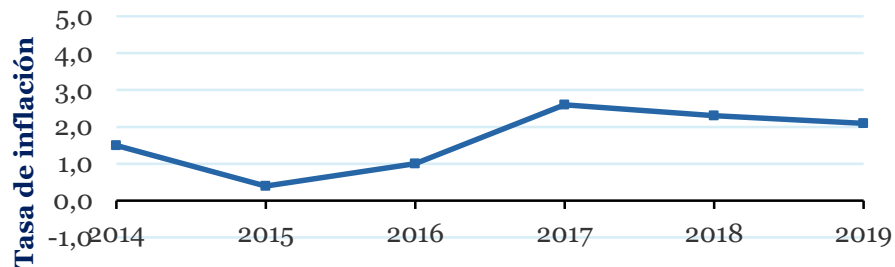
Fuente: The Economist Intelligence Unit

#### Histórico y perspectivas evolución inflación Alemania



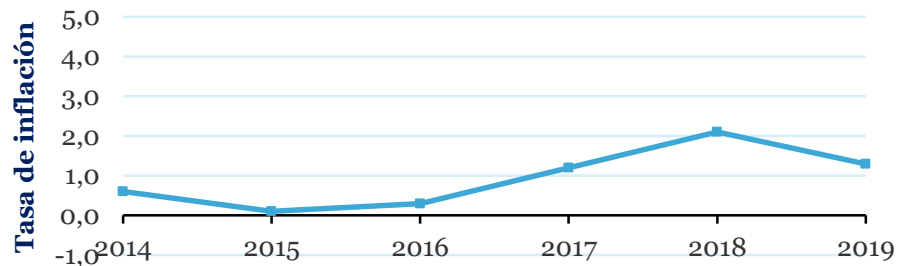
Fuente: The Economist Intelligence Unit

#### Histórico y perspectivas evol. inflación Reino Unido



Fuente: The Economist Intelligence Unit

#### Histórico y perspectivas evolución inflación Francia



Fuente: The Economist Intelligence Unit

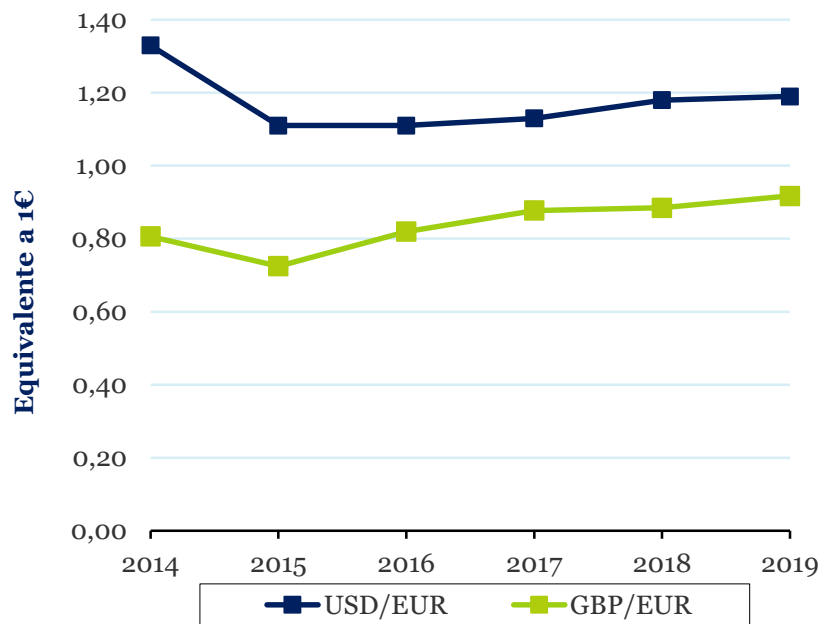
## Sección II

### Coyuntura y perspectivas macroeconómicas

#### Índice OHE Macro

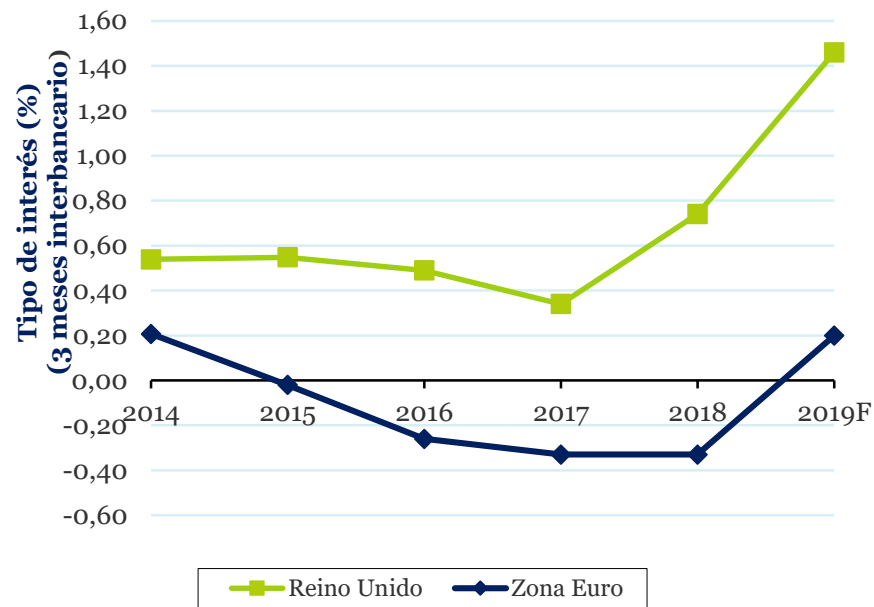
**Mientras que el euro se refuerza levemente frente a la libra y el dólar, se espera una subida en los tipos de interés de la Zona Euro en el 2019 que llevan en mínimos históricos desde 2017. Este cambio de la política monetaria coincide con la ralentización de la economía europea**

Histórico y perspectivas evolución tipo de cambio



Fuente: European Central Bank /The Economist Intelligence Unit

Histórico y perspectivas evolución tipo de interés



Fuente: OCDE

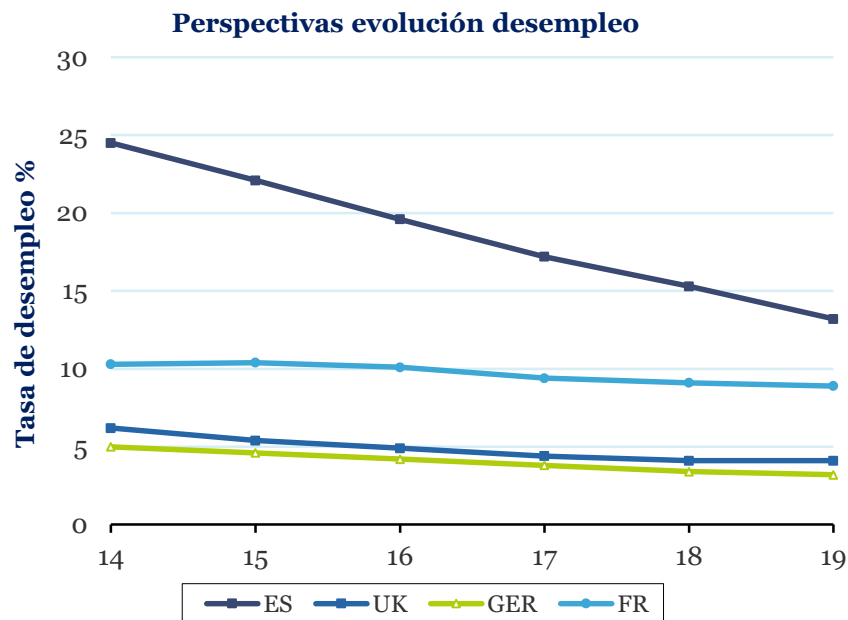


## Sección II

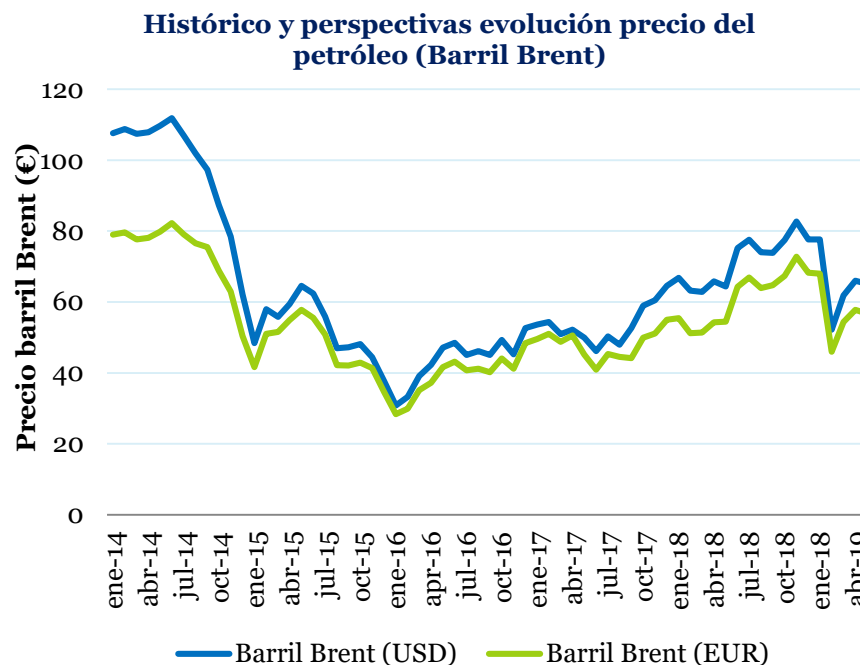
### Coyuntura y perspectivas macroeconómicas

#### Índice OHE Macro

Se prevé que la tasa de desempleo caiga hasta el 13,2% a cierre del 2019, alcanzando su nivel más bajo desde el comienzo de la crisis. El precio del barril Brent de petróleo se estabiliza en el primer semestre de 2019 impactado, entre otros factores, por la ralentización de la economía global



Fuente: The Economist Intelligence Unit



Fuente: Barchart

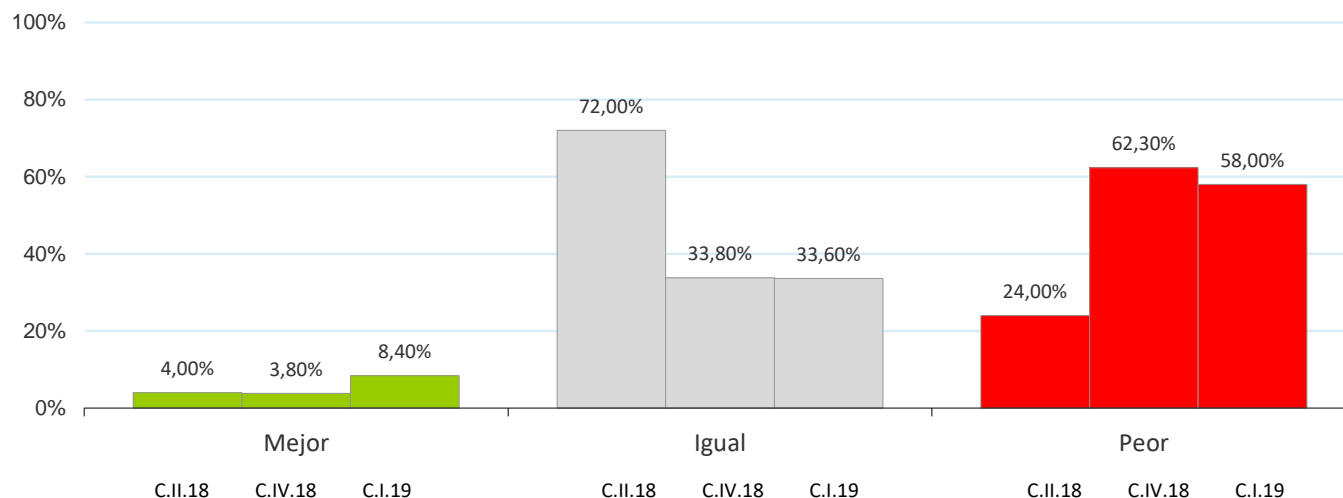
## Sección II

### Coyuntura y perspectivas macroeconómicas

#### Índice OHE Macro

**Para diciembre de 2019, el 33,6% de los expertos, empresarios y directivos encuestados en el Consenso Económico de PwC espera que la situación económica en la eurozona siga igual y un 58,0% cree que irá a peor, frente al 62,3% de la temporada pasada**

Perspectivas de la economía en la UE a final de año



Fuente: Consenso Económico PwC

Nota: El Consenso Económico trimestral de PwC recoge las expectativas de un pool de más de 400 profesionales que, por su trabajo, son capaces de dar una opinión solvente acerca de la situación económica española. Pertenecen a empresas financieras y no financieras, universidades y centros de investigación económica, asociaciones empresariales y profesionales y otras instituciones.

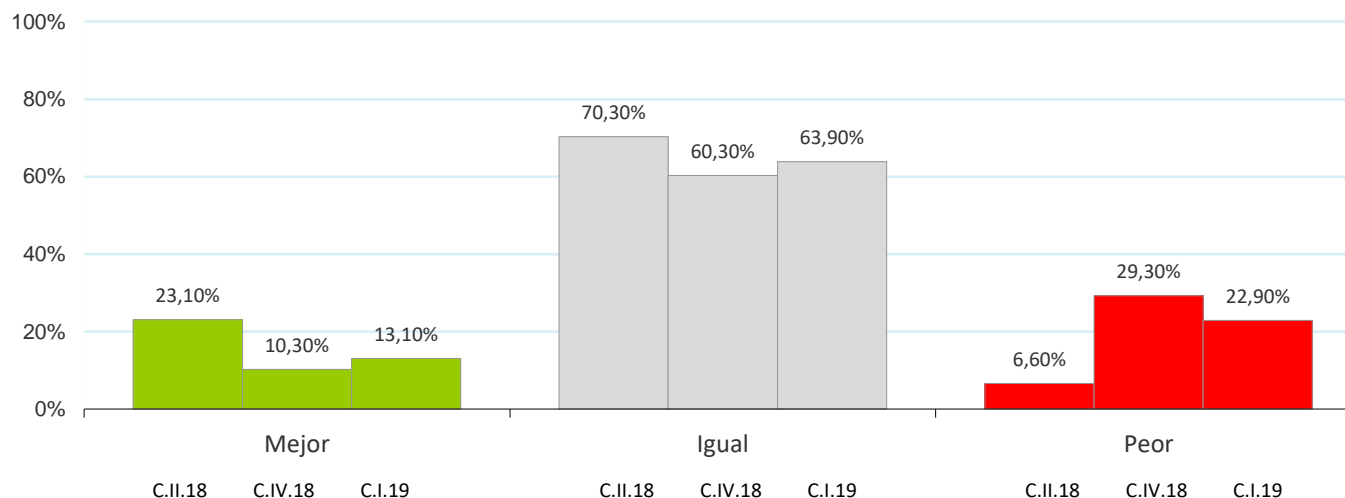
## Sección II

### Coyuntura y perspectivas macroeconómicas

#### Índice OHE Macro

**En relación a la evolución del consumo de las familias, únicamente un 13,1% de los expertos considera que este factor vaya a aumentar frente a más de un 60% que espera que se siga comportando igual**

**Expectativas de evolución de la demanda de consumo de las familias españolas en los próximos 6 meses**



Fuente: Consenso Económico PwC

Nota: El Consenso Económico trimestral de PwC recoge las expectativas de un pool de más de 400 profesionales que, por su trabajo, son capaces de dar una opinión solvente acerca de la situación económica española. Pertenecen a empresas financieras y no financieras, universidades y centros de investigación económica, asociaciones empresariales y profesionales y otras instituciones.

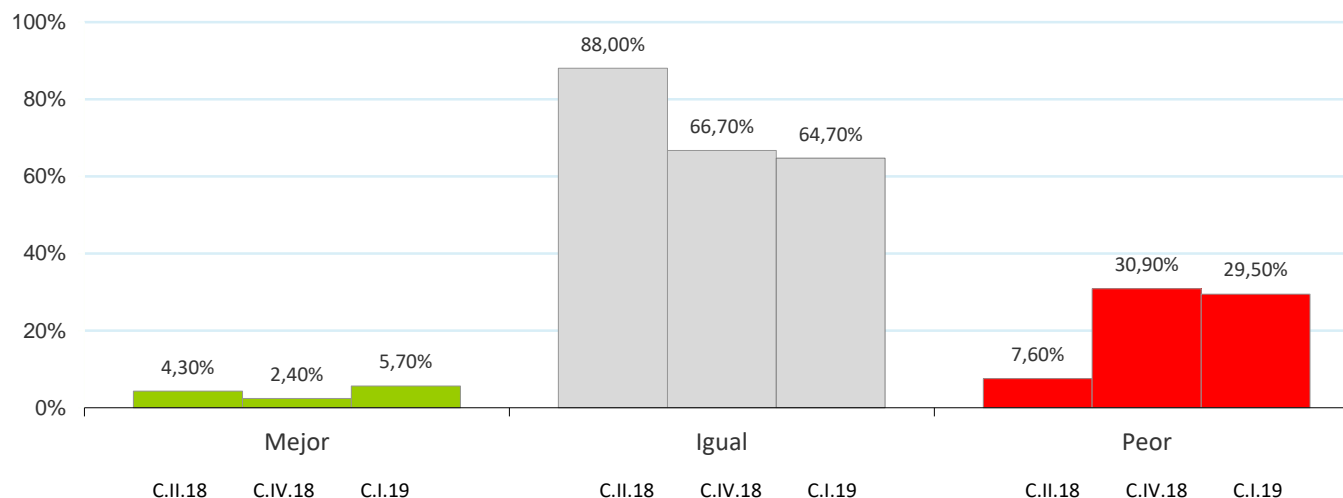
## Sección II

### Coyuntura y perspectivas macroeconómicas

#### Índice OHE Macro

**Las perspectivas de la coyuntura económica española para los próximos seis meses son de estabilidad tal y como opina un 64,7% de los encuestados. Si bien un 29,5% cree que empeorará, un 5,7% espera que mejore frente al 2,4% de la temporada pasada**

Perspectivas de la coyuntura española para los próximos 6 meses



Fuente: Consenso Económico PwC

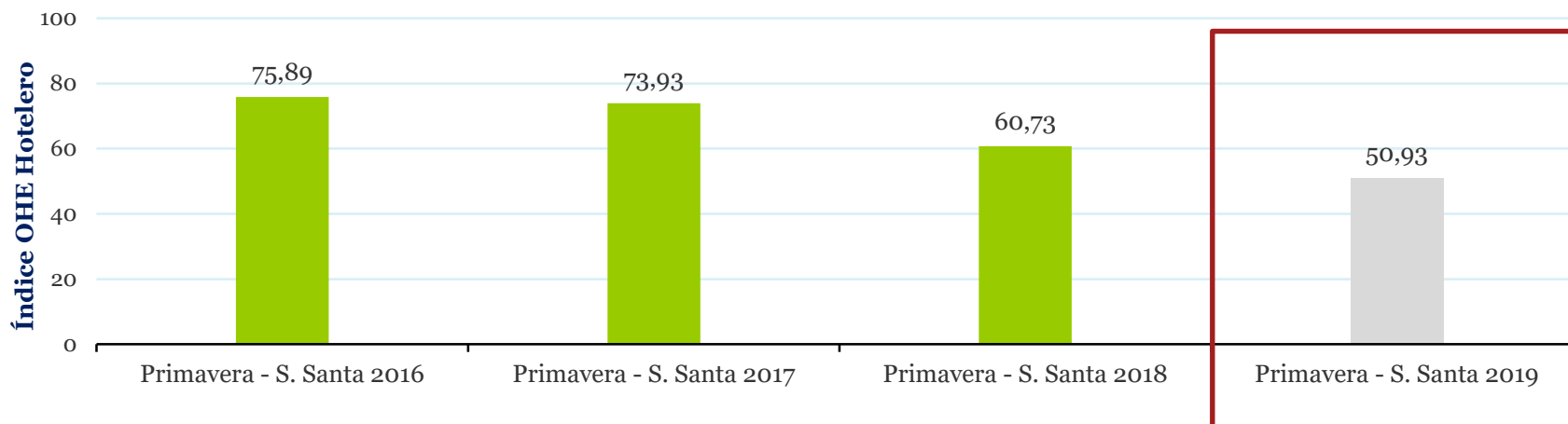
Nota: El Consenso Económico trimestral de PwC recoge las expectativas de un pool de más de 400 profesionales que, por su trabajo, son capaces de dar una opinión solvente acerca de la situación económica española. Pertenecen a empresas financieras y no financieras, universidades y centros de investigación económica, asociaciones empresariales y profesionales y otras instituciones.

## Sección III

### Índice OHE Hotelero

**El Índice OHE Hotelero para la temporada de Primavera – Semana Santa 2019 se posiciona en 50,93 puntos reflejando estabilidad tras los altos valores alcanzados en las temporadas pasadas**

Evolución OHE Hotelero



Fuente: Elaboración propia

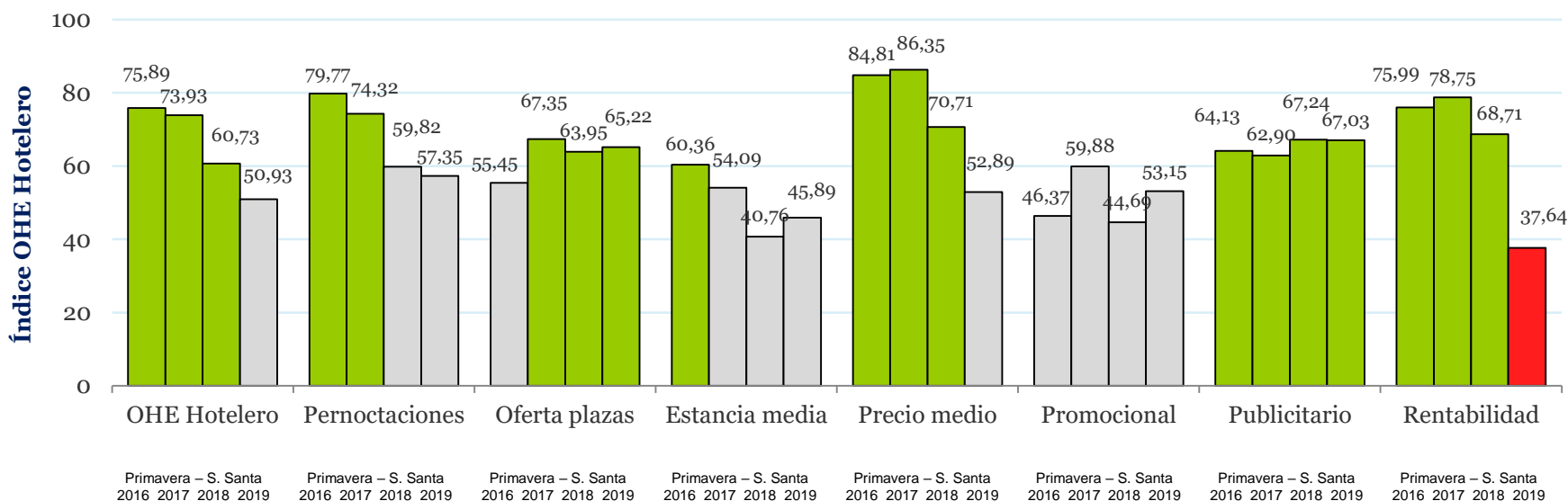
- El OHE Hotelero se obtiene como resultado de una encuesta enviada a las 54 asociaciones pertenecientes a CEHAT que engloban más de 1,5M de plazas hoteleras, recogiendo sus expectativas de evolución sobre los principales factores de la ocupación hotelera: número de pernoctaciones, oferta de plazas, duración de la estancia, precios de los alojamientos, esfuerzos promocionales de las administraciones públicas, esfuerzos publicitarios de los empresarios de establecimientos turísticos y su rentabilidad.
- Si bien en las temporadas pasadas se siguió una tendencia alcista, se espera que para la temporada Primavera – Semana Santa 2019 el sector hotelero alcance la estabilidad

# Sección III

## Índice OHE Hotelero - desglose

**El índice OHE hotelero se mantiene estable en 50,93 puntos pese a las expectativas de empeoramiento en la rentabilidad del sector, la cual venía alcanzando récords históricos en las temporadas pasadas**

Evolución OHE Hotelero (desglose)



Fuente: Elaboración propia

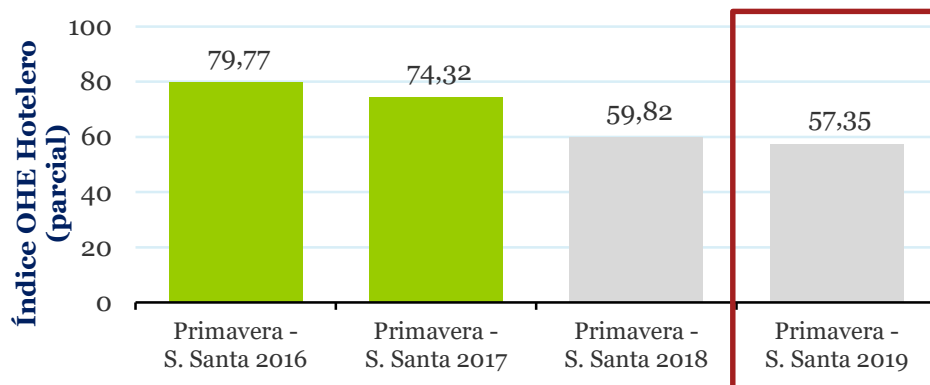
Se prevé estabilidad en el sector hotelero con expectativas de mejora en la oferta de plazas y esfuerzo publicitario

# Sección III

## Índice OHE Hotelero

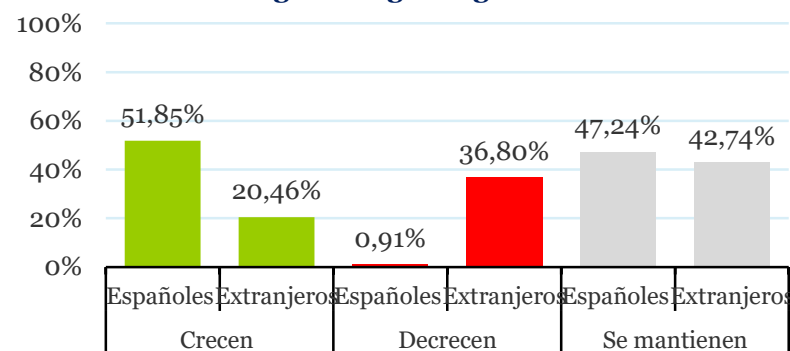
¿Cómo cree que va a evolucionar el número de pernoctaciones de los huéspedes en su alojamiento durante la temporada de Primavera – Semana Santa 2019?

Evolución pernoctaciones



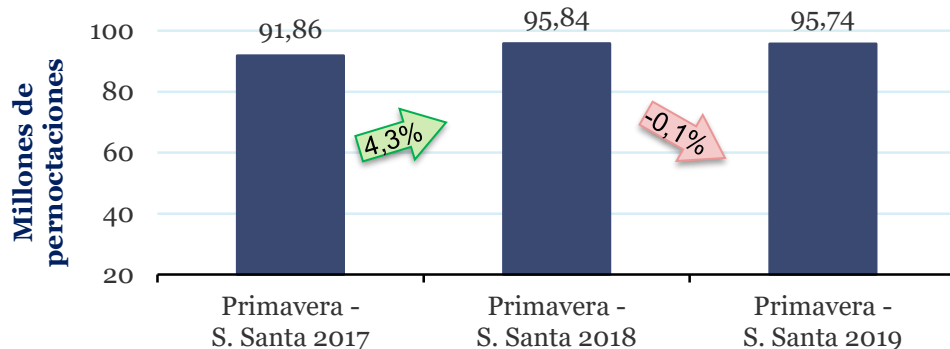
Fuente: Elaboración propia

Distribución de respuestas sobre perspectivas de llegadas según lugar de residencia



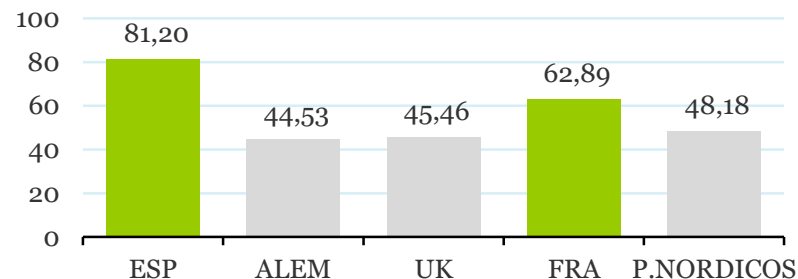
Fuente: Elaboración propia

Histórico de pernoctaciones



Fuente: INE

Índice OHE perspectivas de pernoctaciones según lugar de residencia



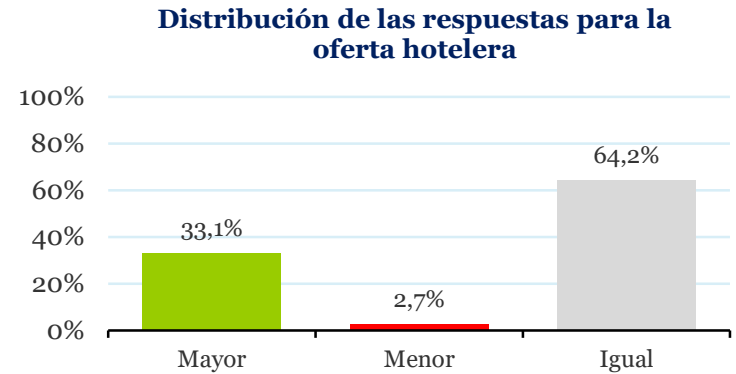
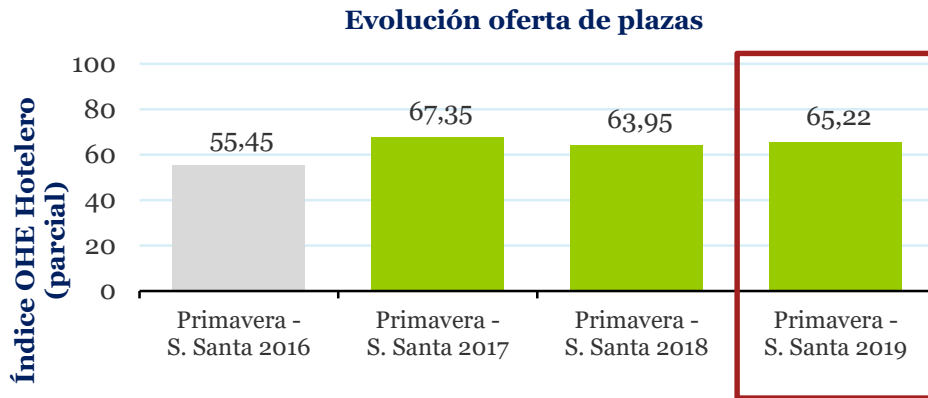
Fuente: Elaboración propia

Nota: Los ejercicios hacen referencia a los meses de febrero, marzo, abril y mayo de cada temporada

# Sección III

## Índice OHE Hotelero

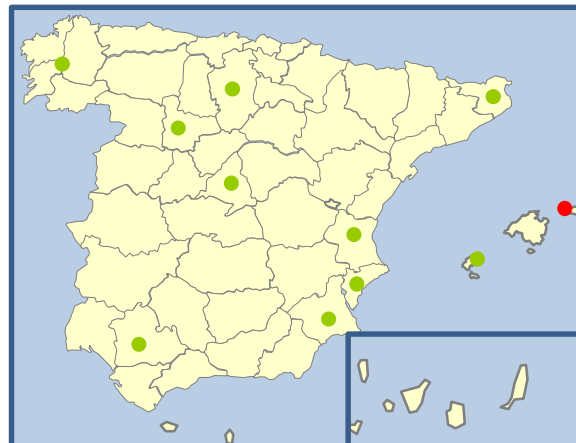
¿Cómo cree que va a evolucionar la oferta hotelera de su zona en cuanto al número de plazas?



Fuente: Elaboración propia

Fuente: Elaboración propia

**Distribución geográfica de las respuestas para la oferta hotelera**



**Leyenda**

- Provincias donde se espera un aumento de la oferta hotelera
- Provincias donde se espera una disminución de la oferta hotelera

Fuente: Elaboración propia

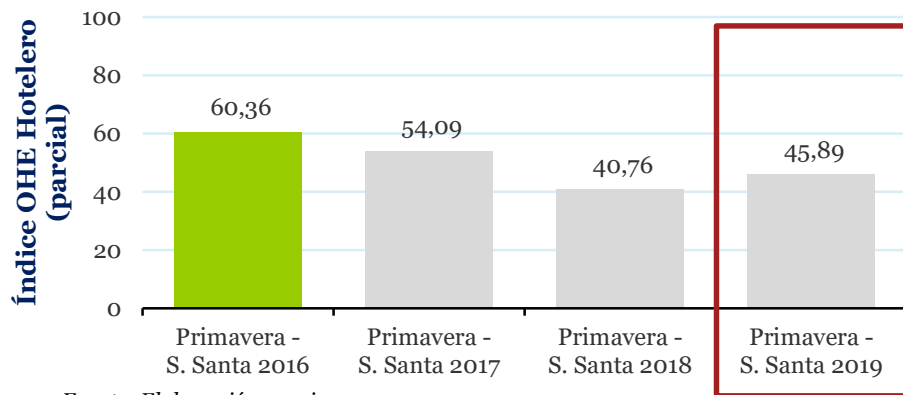


# Sección III

## Índice OHE Hotelero

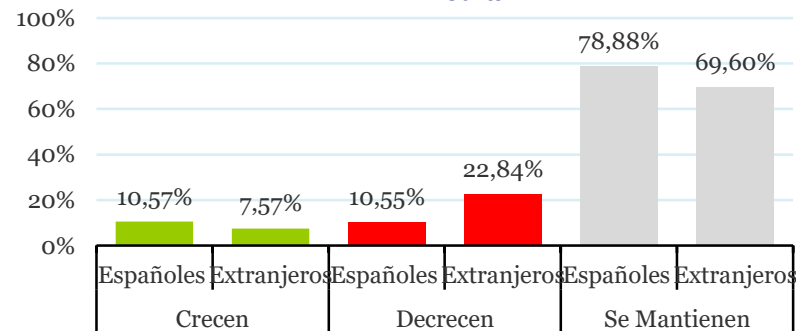
¿Cómo cree que evolucionará la estancia media de sus huéspedes?

Evolución estancia media



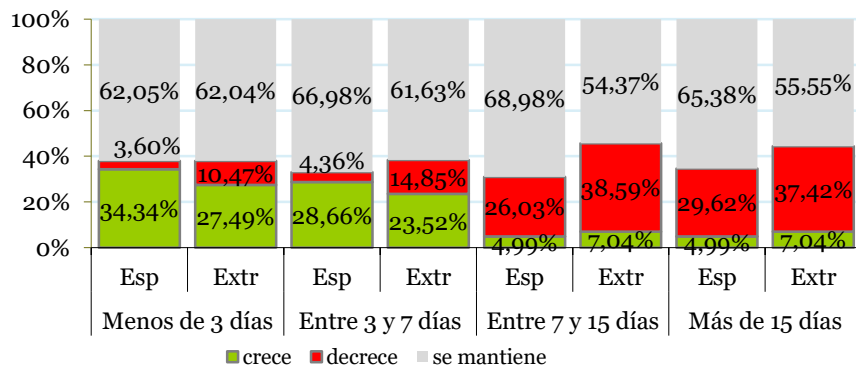
Fuente: Elaboración propia

Distribución de las respuestas para la estancia media



Fuente: Elaboración propia

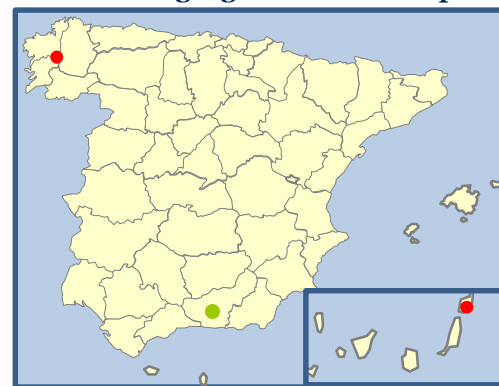
Distribución de las respuestas para la duración de la estancia



■ crece ■ decrece ■ se mantiene

Fuente: Elaboración propia

Distribución geográfica de las respuestas para la estancia media



**Legenda**

- Provincias donde se espera un aumento de la estancia media
- Provincias donde se espera una disminución de la estancia media

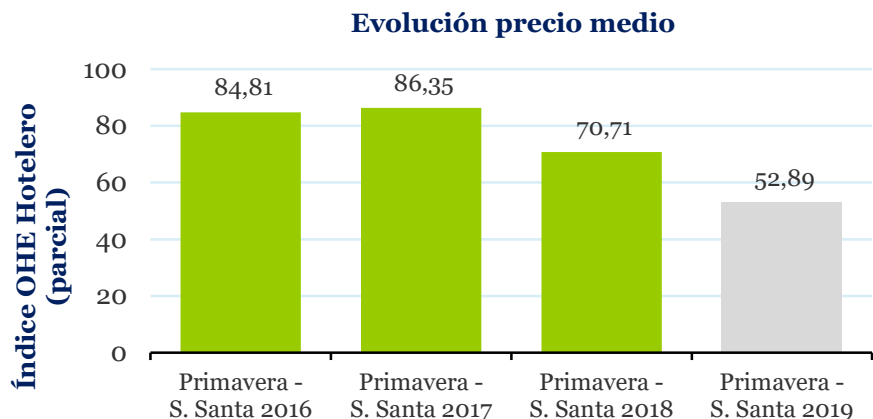
Nota: Sólo se ilustran aquellas provincias que presentan variaciones en estancia media tanto en españoles como en extranjeros

Fuente: Elaboración propia

# Sección III

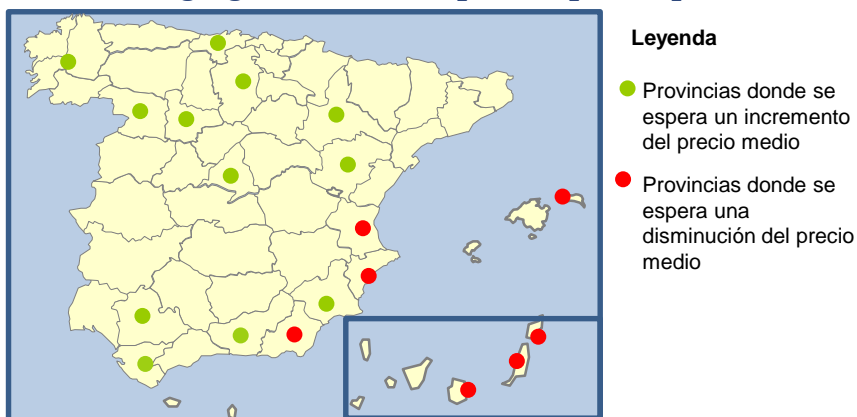
## Índice OHE Hotelero

¿Cómo estima que va a evolucionar el precio medio de la habitación de su empresa de alojamiento?

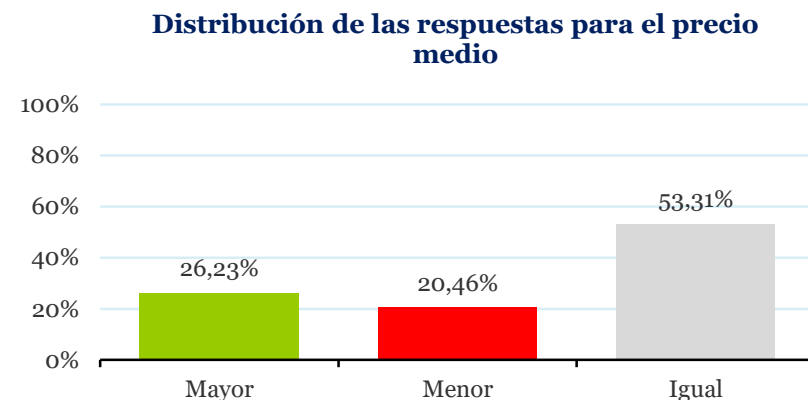


Fuente: Elaboración propia

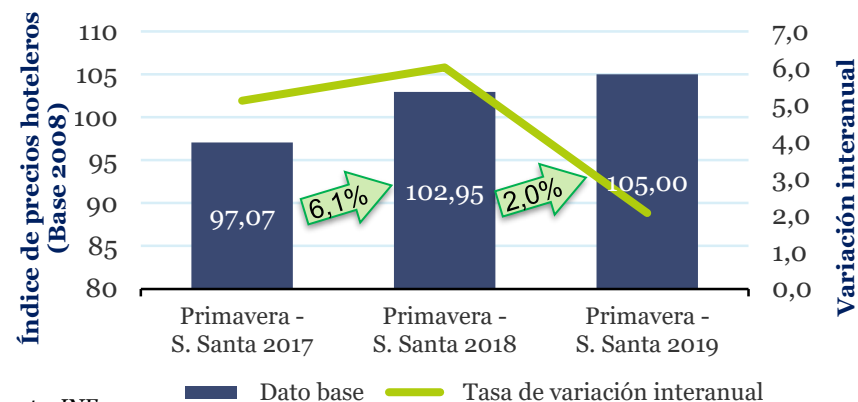
### Distribución geográfica de las respuestas para el precio medio



Fuente: Elaboración propia



### Histórico de precio medio



Fuente: INE

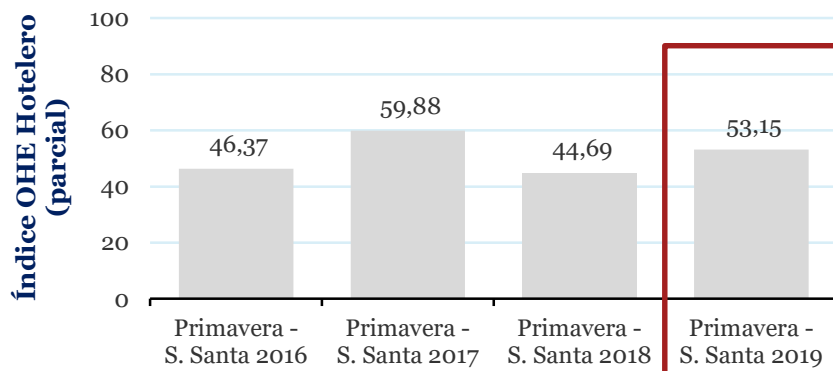
Nota: Los ejercicios hacen referencia a los meses de febrero, marzo, abril y mayo de cada temporada

# Sección III

## Índice OHE Hotelero

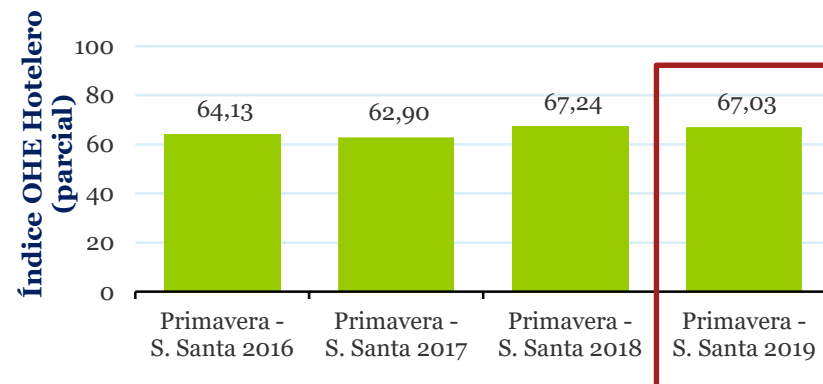
¿Cómo cree que evolucionará el esfuerzo promocional en comparación con la misma temporada del año anterior?

### Evolución esfuerzo promocional de las Administraciones Públicas



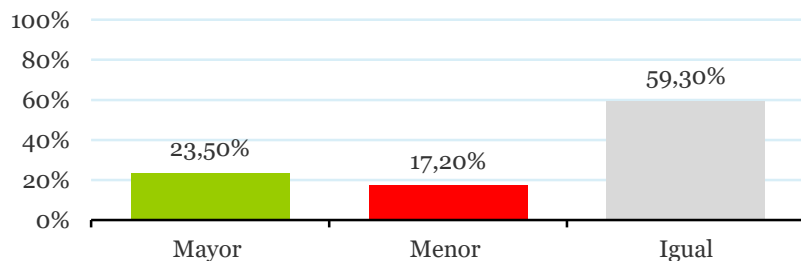
Fuente: Elaboración propia

### Evolución esfuerzo publicitario



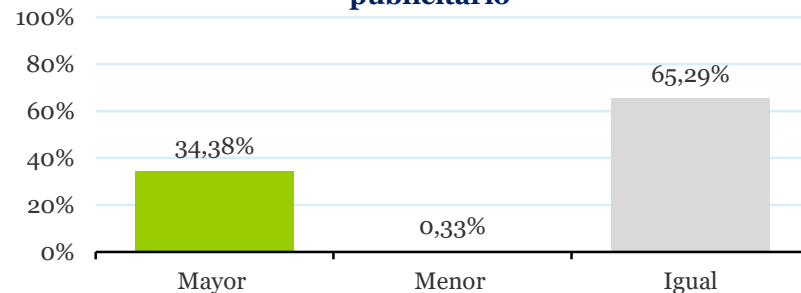
Fuente: Elaboración propia

### Distribución de las respuestas para el esfuerzo promocional de las Administraciones Públicas



Fuente: Elaboración propia

### Distribución de las respuestas para el esfuerzo publicitario



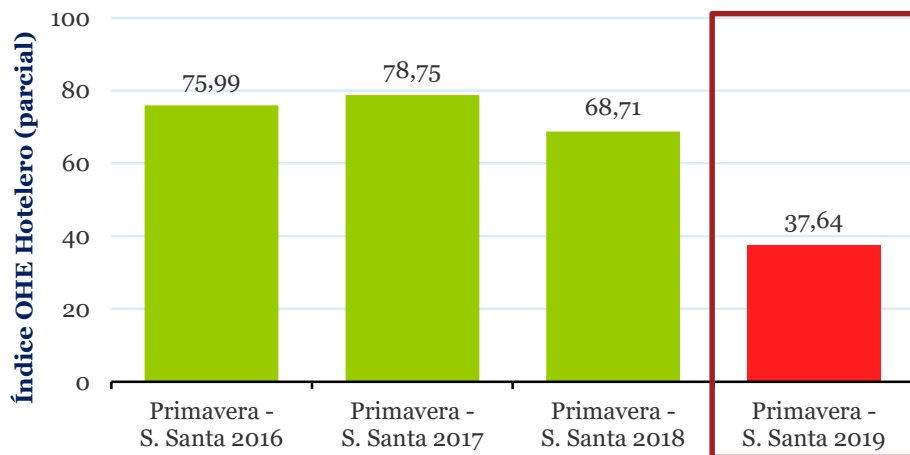
Fuente: Elaboración propia

# Sección III

## Índice OHE Hotelero

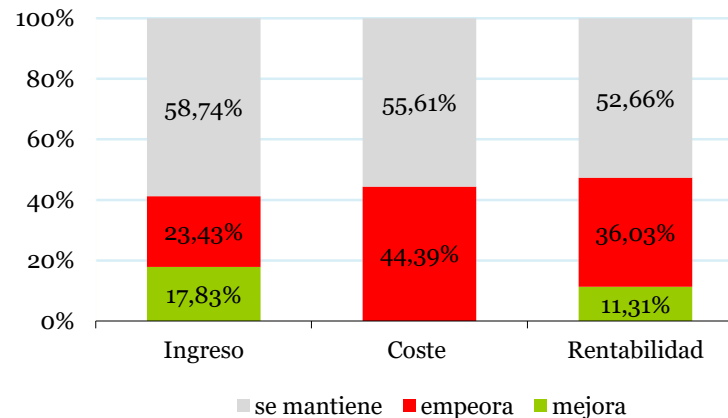
¿Cómo cree que evolucionará la rentabilidad de su empresa de alojamiento (sin costes financieros)?

Evolución rentabilidad



Fuente: Elaboración propia

Distribución de las respuestas para la rentabilidad



Fuente: Elaboración propia

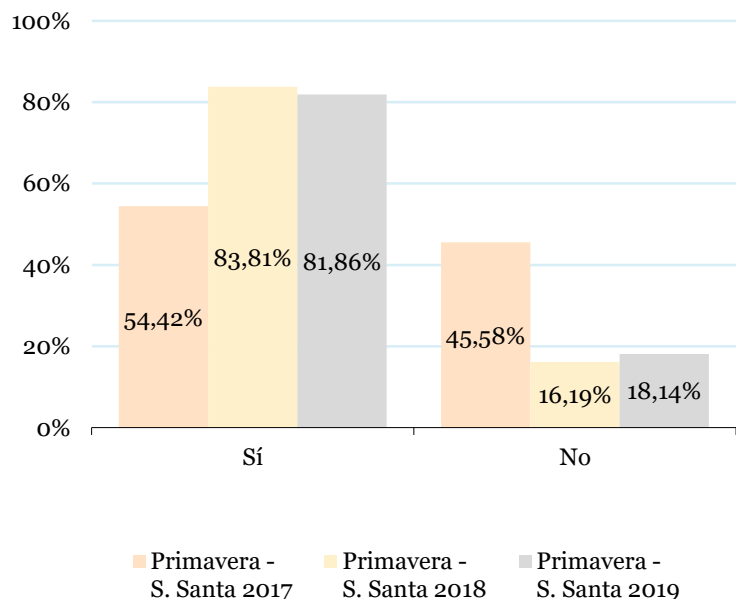
Se prevén expectativas negativas en la rentabilidad del sector hotelero a causa, fundamentalmente, de un empeoramiento de los costes

# Sección III

## Índice OHE Hotelero

### ¿Cómo cree que se distribuye la gestión de la ocupación hotelera?<sup>1)</sup>

¿Más del 50% de la ocupación la llevan a cabo mayoristas?

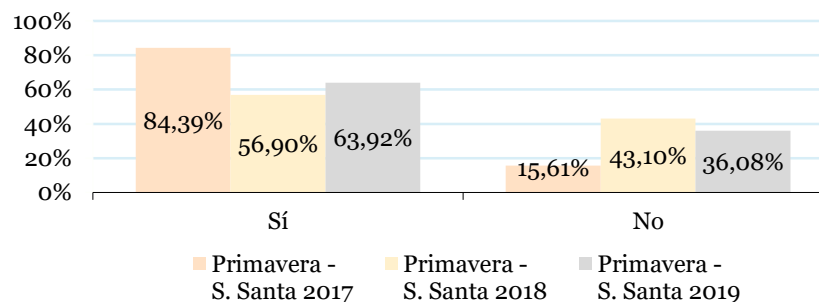


Fuente: Elaboración propia

1) Estas variables no forman parte del cálculo del índice hotelero

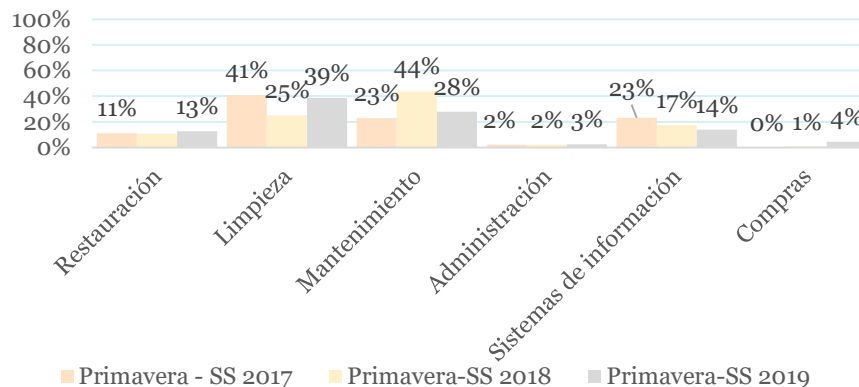
Nota: Para el cálculo de estas variables se han tenido en cuenta las encuestas realizadas ponderándolas con el número de plazas hoteleras

¿Recurren los establecimientos de su zona a externalizaciones / subcontrataciones de servicios?



Fuente: Elaboración propia

Áreas en las que se cuenta con mayor grado de externalización / subcontratación

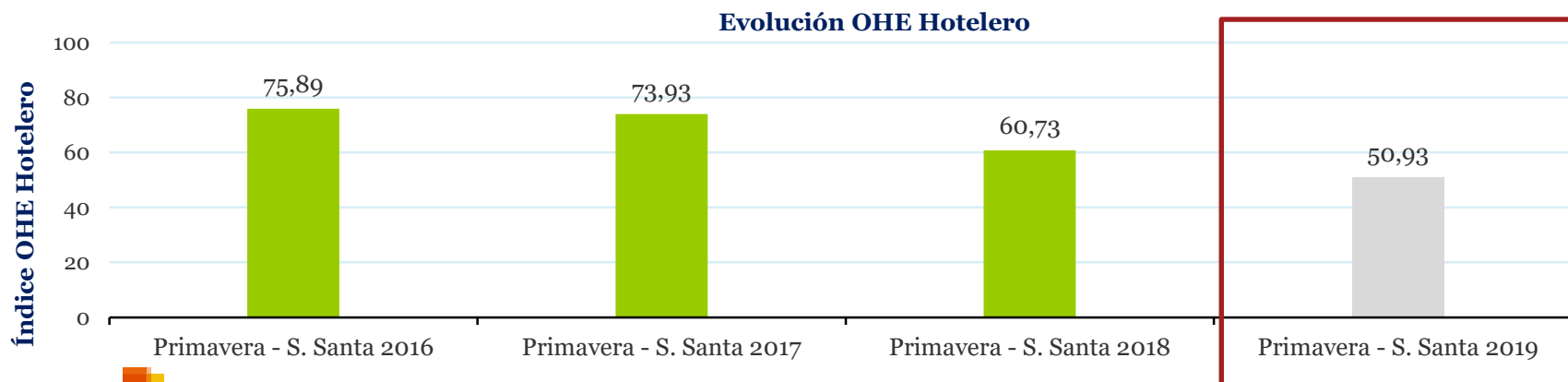
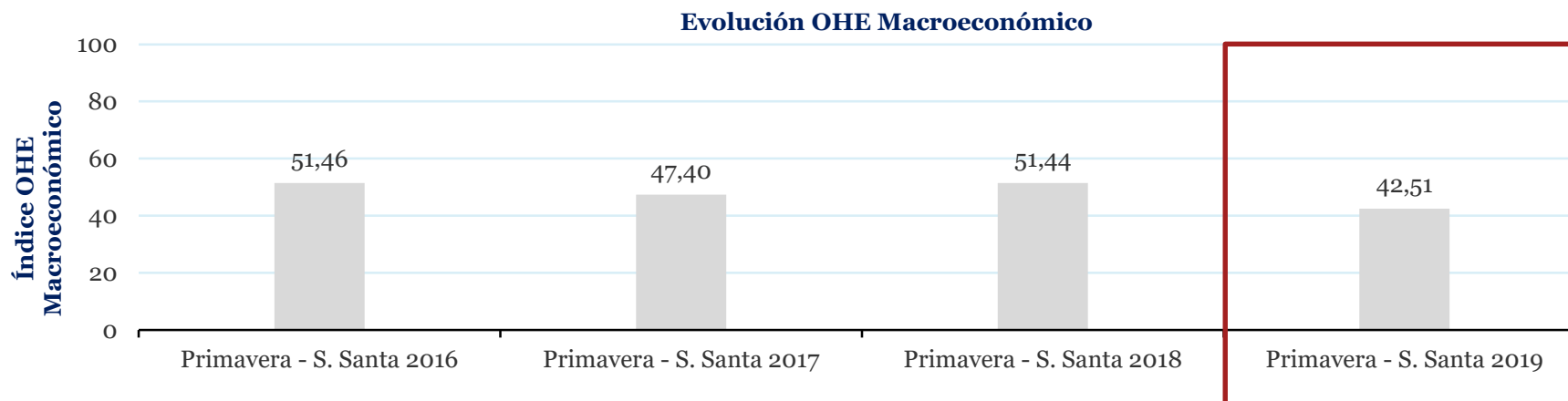


Fuente: Elaboración propia

# Sección IV

## Resumen

**A nivel general no se esperan variaciones significativas ni en el entorno macroeconómico ni en el hotelero al situarse ambos índices por debajo de los 60 puntos**

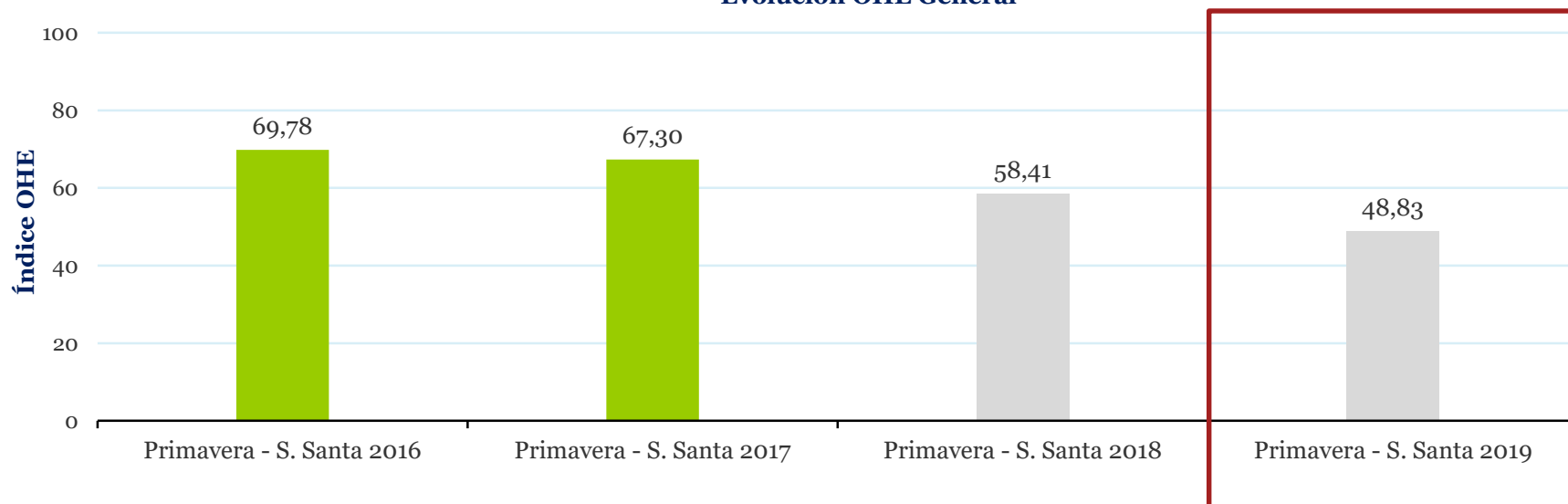


## Sección IV

# Índice OHE General

**El índice OHE General refleja continuismo y estabilidad al situarse en 48,83 puntos. La suave ralentización de la economía y el empeoramiento de la rentabilidad son dos de los factores que más han impactado al entorno macroeconómico y hotelero de esta temporada respectivamente**

Evolución OHE General



Fuente: Elaboración propia